

2025 年 12 月度派遣求人
3 大都市圏の平均時給は 1,646 円

ディップ株式会社（以下「当社」）は、2025 年 12 月度 3 大都市圏の派遣時給データを発表しました。本調査は、社員・派遣・パートの求人情報サイト「はたらこねっと」に掲載された派遣・紹介予定派遣の求人広告データをもとに集計したものです。

大カテゴリ	3 エリア計					関東					東海					関西				
	平均時給	前年比	前年増加率	前月比	前月増加率	平均時給	前年比	前年増加率	前月比	前月増加率	平均時給	前年比	前年増加率	前月比	前月増加率	平均時給	前年比	前年増加率	前月比	前月増加率
事務・オフィス系	¥1,613	¥40	2.5%	¥6	0.4%	¥1,607	¥-43	-2.6%	¥-87	-5.1%	¥1,463	¥44	3.1%	¥5	0.3%	¥1,480	¥46	3.2%	¥6	0.4%
販売・営業・飲食・サービス系	¥1,569	¥31	2.0%	¥21	1.4%	¥1,548	¥-30	-1.9%	¥-48	-3.0%	¥1,450	¥9	0.6%	¥6	0.4%	¥1,487	¥-3	-0.2%	¥0	0.0%
WEB・クリエイター系	¥1,836	¥39	2.2%	¥-14	-0.8%	¥1,850	¥-47	-2.5%	¥-109	-5.6%	¥1,560	¥41	2.7%	¥-22	-1.4%	¥1,589	¥54	3.5%	¥-5	-0.3%
IT・エンジニア系	¥2,308	¥2	0.1%	¥-41	-1.7%	¥2,349	¥-72	-3.0%	¥-151	-6.0%	¥1,986	¥-82	-4.0%	¥-17	-0.8%	¥2,090	¥44	2.2%	¥-24	-1.1%
医療・介護・研究・教育系	¥1,696	¥133	8.5%	¥35	2.1%	¥1,661	¥14	0.9%	¥-83	-4.8%	¥1,535	¥148	10.7%	¥61	4.1%	¥1,594	¥152	10.5%	¥16	1.0%
工場・軽作業・物流・土木系	¥1,425	¥35	2.5%	¥4	0.3%	¥1,421	¥10	0.7%	¥-12	-0.8%	¥1,427	¥44	3.2%	¥5	0.4%	¥1,398	¥42	3.1%	¥2	0.1%
総計	¥1,646	¥47	2.9%	¥10	0.6%	¥1,636	¥-52	-3.1%	¥-93	-5.4%	¥1,488	¥54	3.8%	¥16	1.1%	¥1,532	¥60	4.1%	¥3	0.2%

12 月の派遣平均時給は 1,646 円（前年比 47 円増、前月比 10 円増）となりました。また派遣・紹介予定派遣の求人数は約 154,000 件となり、前年比 27.2%減、前月比 7.1%減となりました。

「はたらこねっと」：<https://www.hatarako.net>

■概要

【エリア別】2 エリアで前年比プラス

各エリアの平均時給について、関東エリアは1,636円（前年比52円減、前月比93円減）、東海エリアは1,488円（前年比54円増、前月比16円増）、関西エリアは1,532円（前年比60円増、前月比3円増）となりました。

【職種別】すべての職種で前年比プラス

職種別の平均時給について、「事務・オフィス系」は1,613円（前年比40円増、前月6円増）、「販売・営業・飲食・サービス系」は1,569円（前年比31円増、前月比21円増）、「WEB・クリエイター系」は1,836円（前年比39円増、前月比14円減）、「IT・エンジニア系」は2,308円（前年比2円増、前月比41円減）、「医療・介護・研究・教育系」は1,696円（前年比133円増、前月比35円増）、「工場・軽作業・物流・土木系」は1,425円（前年比35円増、前月4円増）となりました。

■調査概要

集計対象

当社が運営する社員・派遣・パートの求人サイト「はたらこねっと」に掲載された求人情報より、雇用形態「一般派遣」「紹介予定派遣」を抽出し、募集時の平均時給を集計いたしました。サンプル数が 10 件以下未満のものは“-”表記となっております。なお、算出データに基本時給以外の報酬（※）は含まれておりません。

（※）残業手当、深夜手当、休日手当、通勤手当、賞与などの報酬を指します

対象エリア

（関東）東京都、神奈川県、埼玉県、千葉県、茨城県、群馬県、栃木県、山梨県
（東海）愛知県、岐阜県、三重県、静岡県

(関西) 大阪府、兵庫県、京都府、滋賀県、奈良県、和歌山県

集計対象職種

・事務・オフィス系

└一般事務、営業事務、データ入力、テレフォンオペレーター、英文事務、金融事務、経理・会計・財務、総務・人事・法務、秘書、貿易事務など

・販売・営業・サービス系

└アパレル販売、携帯・家電販売、テレマーケティング・テレアポインター、営業・ラウンダー、接客・ショールームカウンター、旅行関連など

・WEB・クリエイター系

└DTPオペレーター、WEBディレクター、WEBデザイナー、制作、映像・音響、制作・編集・校正・ライターなど

・IT・エンジニア系

└CAD、SE・プログラマ、ネットワークエンジニア、ヘルプデスク、運用管理・保守、設計、評価・テストなど

・医療・介護・研究・教育系

└介護系、看護系、保育系、医療事務、研究・開発・検査、薬剤師・栄養士など

・工場・軽作業・物流・土木系

└ドライバー、軽作業、食品製造、製造（組立・加工）など

「はたらこねっと」概要

「はたらこねっと」は、日本最大級の社員・派遣・パートの求人情報サイトです。幅広い「雇用形態」・「勤務地」・「職種」・「こだわり」など、充実した検索条件からお仕事を探す事ができます。

「はたらこねっと」：<https://www.hatarako.net>

当社概要

労働市場における諸課題を解決し、誰もが働く喜びと幸せを感じられる社会の実現を目指す“Labor force solution company”をビジョンに掲げ、人材サービス事業とDX事業を運営しています。企業理念「私たちdipは夢とアイデアと情熱で社会を改善する存在となる」のもと、事業活動を通じて持続可能な社会の実現に貢献してまいります。

社 名：ディップ株式会社（dip Corporation）

代表者：富田 英揮（代表取締役社長 兼CEO）

本 社：東京都港区六本木3-2-1 六本木グランドタワー31F

電 話：03-5114-1177（代表）

設 立：1997年3月

資本金：1,085百万円（2025年2月末日現在）

従業員数：2,780名（2025年4月1日現在の正社員）※契約・アルバイト・派遣社員除く

事業内容：人材サービス「バイトル」「スポットバイトル」「バイトルNEXT」「バイトルPRO」「はたらこねっと」、看護・介護業界の転職支援サービス「ナースではたらこ」「介護ではたらこ」などの運営、DXサービス「コボット」の開発・提供、他

上場証券取引所：東京証券取引所（プライム市場）

売上高：563億円（2025年2月期）

URL：<https://www.dip-net.co.jp/>

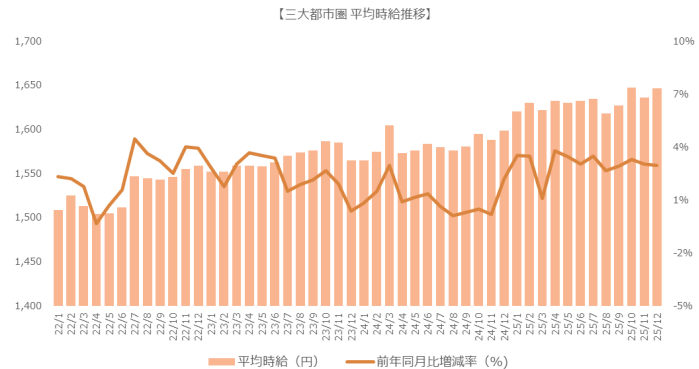
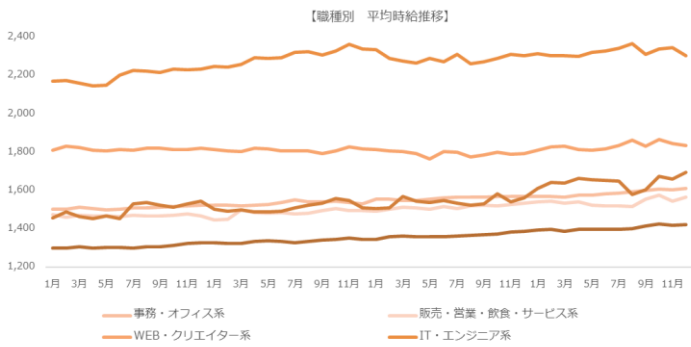
本件に関するお問い合わせ先

ディップ株式会社 広報担当

お問合せフォーム：<https://campaign.jp/dip/contact>

1. 三大都市圏 募集平均時給調査

■平均時給推移（三大都市圏 ※関東、東海、関西）



■職種別平均時給①（三大都市圏）：事務・オフィスワーク系、販売・営業・サービス系、WEB・クリエイター系

大カテゴリ	小職種	2025年12月	('24/12)			('25/11)		
		平均時給	平均時給	増減額	増減率	平均時給	増減額	増減率
事務・オフィス系	OAオペレーター	¥1,956	¥1,837	119	6.5%	¥1,881	75	4.0%
事務・オフィス系	その他事務・オフィス系	¥1,772	¥1,615	157	9.7%	¥1,748	24	1.4%
事務・オフィス系	データ入力	¥1,500	¥1,392	108	7.8%	¥1,494	6	0.4%
事務・オフィス系	テレフォンオペレーター	¥1,625	¥1,587	38	2.4%	¥1,619	6	0.4%
事務・オフィス系	マーケティング・企画	¥1,989	¥1,941	48	2.5%	¥1,995	-6	-0.3%
事務・オフィス系	一般事務	¥1,586	¥1,554	32	2.1%	¥1,580	6	0.4%
事務・オフィス系	営業事務	¥1,670	¥1,610	60	3.7%	¥1,663	7	0.4%
事務・オフィス系	英文事務	¥1,818	¥1,681	137	8.1%	¥1,818	0	0.0%
事務・オフィス系	学校事務	¥1,467	¥1,423	44	3.1%	¥1,472	-5	-0.3%
事務・オフィス系	金融事務（銀行・証券）	¥1,547	¥1,538	9	0.6%	¥1,544	3	0.2%
事務・オフィス系	金融事務（生保・損保）	¥1,646	¥1,593	53	3.3%	¥1,633	13	0.8%
事務・オフィス系	経理・会計・財務	¥1,682	¥1,673	9	0.5%	¥1,681	1	0.1%
事務・オフィス系	広報・宣伝・IR	¥1,811	¥1,759	52	3.0%	¥1,839	-28	-1.5%
事務・オフィス系	事務的軽作業	¥1,454	¥1,450	4	0.3%	¥1,447	7	0.5%
事務・オフィス系	受付	¥1,529	¥1,498	31	2.1%	¥1,521	8	0.5%
事務・オフィス系	総務・人事・法務	¥1,699	¥1,688	11	0.7%	¥1,702	-3	-0.2%
事務・オフィス系	通訳・翻訳	¥2,110	¥1,902	208	10.9%	¥2,112	-2	-0.1%
事務・オフィス系	秘書	¥1,810	¥1,776	34	1.9%	¥1,820	-10	-0.5%
事務・オフィス系	貿易事務	¥1,682	¥1,665	17	1.0%	¥1,669	13	0.8%
事務・オフィス系 集計		¥1,613	¥1,573	40	2.5%	¥1,607	6	0.4%
販売・営業・飲食・サービス系	アパレル・ファッション・コスメ販売	¥1,517	¥1,522	-5	-0.3%	¥1,517	0	0.0%
販売・営業・飲食・サービス系	その他営業・サービス系	¥1,549	¥1,491	58	3.9%	¥1,503	46	3.1%
販売・営業・飲食・サービス系	その他販売	¥1,477	¥1,476	1	0.1%	¥1,469	8	0.5%
販売・営業・飲食・サービス系	テレマーケティング・テレアポインター	¥1,750	¥1,654	96	5.8%	¥1,674	76	4.5%
販売・営業・飲食・サービス系	営業・企画営業・ラウンダー	¥1,826	¥1,798	28	1.6%	¥1,800	26	1.4%
販売・営業・飲食・サービス系	営業アシスタント	¥1,637	¥1,568	69	4.4%	¥1,592	45	2.8%
販売・営業・飲食・サービス系	携帯・家電販売	¥1,516	¥1,456	60	4.1%	¥1,520	-4	-0.3%
販売・営業・飲食・サービス系	接客・ショールーム・カウンター	¥1,503	¥1,465	38	2.6%	¥1,482	21	1.4%
販売・営業・飲食・サービス系	旅行関連	¥1,641	¥1,567	74	4.7%	¥1,606	35	2.2%
販売・営業・飲食・サービス系 集計		¥1,569	¥1,538	31	2.0%	¥1,548	21	1.4%
WEB・クリエイター系	DTPオペレーター	¥1,685	¥1,629	56	3.4%	¥1,704	-19	-1.1%
WEB・クリエイター系	WEBディレクター	¥2,177	¥2,118	59	2.8%	¥2,162	15	0.7%
WEB・クリエイター系	WEBデザイナー	¥1,964	¥1,843	121	6.6%	¥1,954	10	0.5%
WEB・クリエイター系	WEB制作・編集	¥1,887	¥1,905	-18	-0.9%	¥1,920	-33	-1.7%
WEB・クリエイター系	インテリアコーディネーター	¥1,708	¥1,631	77	4.7%	¥1,568	140	8.9%
WEB・クリエイター系	グラフィックデザイナー・その他デザイナー	¥1,809	¥1,774	35	2.0%	¥1,792	17	0.9%
WEB・クリエイター系	その他WEB・クリエイター系	¥1,814	¥2,004	-190	-9.5%	¥1,946	-132	-6.8%
WEB・クリエイター系	映像・音響	¥1,887	¥1,958	-71	-3.6%	¥1,972	-85	-4.3%
WEB・クリエイター系	制作・編集・校正・ライター	¥1,799	¥1,757	42	2.4%	¥1,793	6	0.3%
WEB・クリエイター系 集計		¥1,836	¥1,797	39	2.2%	¥1,850	-14	-0.8%

■職種別平均時給②（三大都市圏）：IT・エンジニア系、医療・介護・研究・教育系、工場・軽作業・物流・土木系

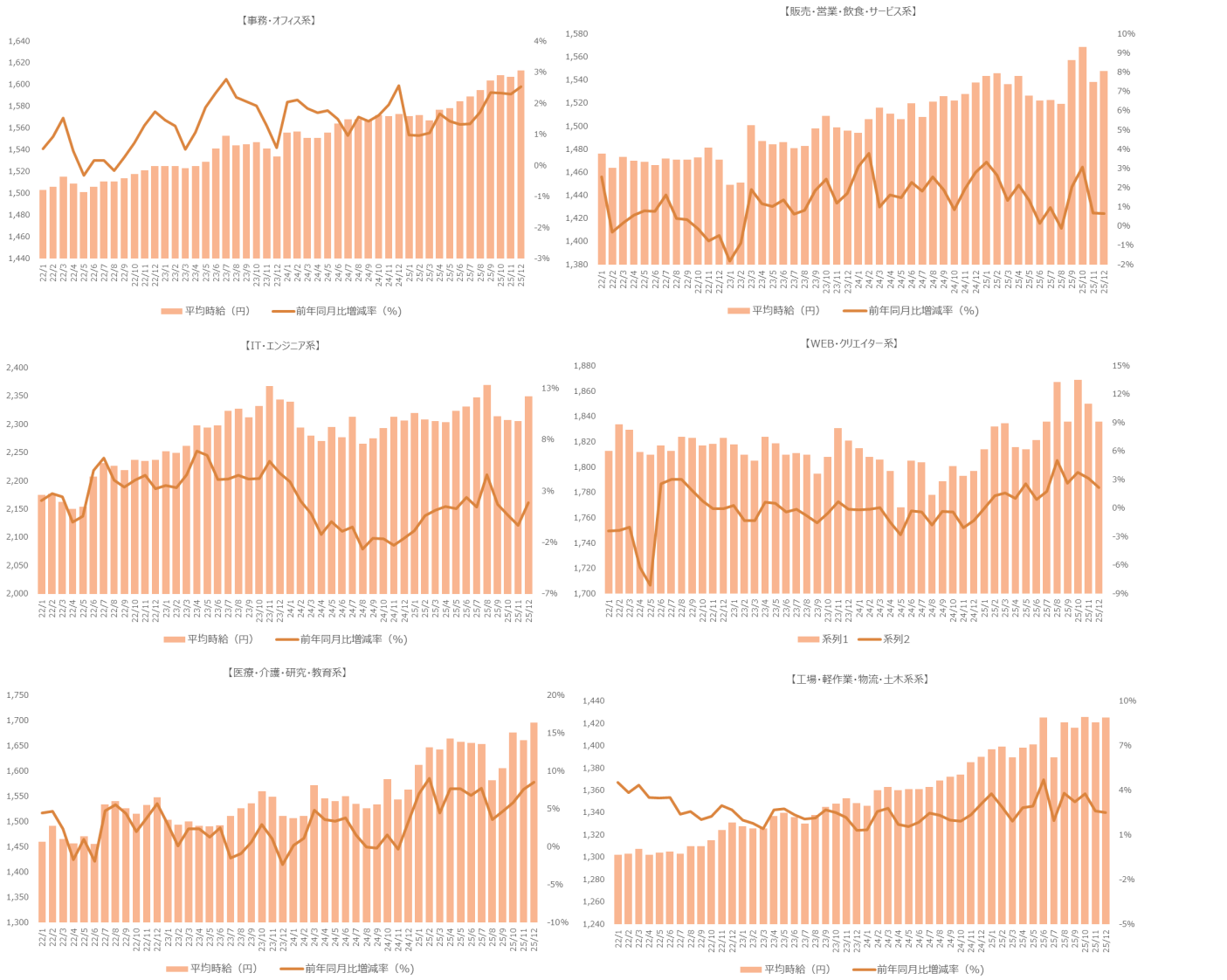
大カテゴリ	小職種	2025年12月	('24/12)				('25/11)		
		平均時給	平均時給	増減額	増減率		平均時給	増減額	増減率
IT・エンジニア系	CAD（建築・土木・設備）	¥1,868	¥1,866	2	0.1%		¥1,844	24	1.3%
IT・エンジニア系	CAD（電気・電子・機械）	¥1,911	¥1,870	41	2.2%		¥1,911	0	0.0%
IT・エンジニア系	OAインストラクター	¥1,769	¥1,764	5	0.3%		¥1,765	4	0.2%
IT・エンジニア系	SE・プログラマ（WEB・スマホ系）	¥2,679	¥2,601	78	3.0%		¥2,649	30	1.1%
IT・エンジニア系	SE・プログラマ（オープン系）	¥2,736	¥2,708	28	1.0%		¥2,765	-29	-1.0%
IT・エンジニア系	SE・プログラマ（制御系）	¥2,587	¥2,594	-7	-0.3%		¥2,612	-25	-1.0%
IT・エンジニア系	SE・プログラマ（汎用系）	¥2,840	¥2,577	263	10.2%		¥2,738	102	3.7%
IT・エンジニア系	その他IT・技術系	¥2,533	¥2,499	34	1.4%		¥2,568	-35	-1.4%
IT・エンジニア系	ネットワークエンジニア	¥2,951	¥2,859	92	3.2%		¥2,911	40	1.4%
IT・エンジニア系	フィールドエンジニア・サービスエンジニア	¥2,070	¥1,946	124	6.4%		¥2,051	19	0.9%
IT・エンジニア系	ヘルプデスク・ユーザーサポート	¥2,007	¥1,912	95	5.0%		¥1,986	21	1.1%
IT・エンジニア系	運用管理・保守	¥2,371	¥2,414	-43	-1.8%		¥2,417	-46	-1.9%
IT・エンジニア系	設計(建築・土木・設備)	¥2,201	¥2,089	112	5.4%		¥2,168	33	1.5%
IT・エンジニア系	設計(電気・電子・機械)	¥2,354	¥2,375	-21	-0.9%		¥2,420	-66	-2.7%
IT・エンジニア系	評価・テスト	¥2,104	¥2,166	-62	-2.9%		¥2,152	-48	-2.2%
IT・エンジニア系 集計		¥2,308	¥2,306	2	0.1%		¥2,349	-41	-1.7%
医療・介護・研究・教育系	インストラクター・講師・塾講師	¥1,690	¥1,692	-2	-0.1%		¥1,603	87	5.4%
医療・介護・研究・教育系	その他医療・介護・研究・教育系	¥1,469	¥1,403	66	4.7%		¥1,481	-12	-0.8%
医療・介護・研究・教育系	医療事務・調剤事務	¥1,432	¥1,442	-10	-0.7%		¥1,378	54	3.9%
医療・介護・研究・教育系	介護系	¥1,573	¥1,455	118	8.1%		¥1,521	52	3.4%
医療・介護・研究・教育系	看護系	¥2,077	¥1,994	83	4.2%		¥2,146	-69	-3.2%
医療・介護・研究・教育系	研究・開発・検査	¥1,803	¥1,679	124	7.4%		¥1,752	51	2.9%
医療・介護・研究・教育系	試験監督	¥1,270	¥1,448	-178	-12.3%		¥1,397	-127	-9.1%
医療・介護・研究・教育系	歯科衛生士・歯科助手	¥1,277	¥1,534	-257	-16.8%		¥1,312	-35	-2.7%
医療・介護・研究・教育系	治験	¥2,489	¥2,111	378	17.9%		¥2,254	235	10.4%
医療・介護・研究・教育系	保育系	¥1,618	¥1,659	-41	-2.5%		¥1,620	-2	-0.1%
医療・介護・研究・教育系	薬剤師・栄養士・管理栄養士・医療技術者	¥1,528	¥1,596	-68	-4.3%		¥1,498	30	2.0%
医療・介護・研究・教育系 集計		¥1,696	¥1,563	133	8.5%		¥1,661	35	2.1%
工場・軽作業・物流・土木系	その他工場・軽作業・物流・土木系	¥1,460	¥1,431	29	2.0%		¥1,452	8	0.6%
工場・軽作業・物流・土木系	ドライバー・配達・配送	¥1,546	¥1,475	71	4.8%		¥1,540	6	0.4%
工場・軽作業・物流・土木系	フォークリフト	¥1,516	¥1,467	49	3.3%		¥1,514	2	0.1%
工場・軽作業・物流・土木系	機械オペレーション	¥1,488	¥1,429	59	4.1%		¥1,475	13	0.9%
工場・軽作業・物流・土木系	軽作業（梱包・仕分け・検品）	¥1,363	¥1,325	38	2.9%		¥1,359	4	0.3%
工場・軽作業・物流・土木系	食品・飲料製造	¥1,335	¥1,290	45	3.5%		¥1,331	4	0.3%
工場・軽作業・物流・土木系	生産・品質管理	¥1,618	¥1,578	40	2.5%		¥1,688	-70	-4.1%
工場・軽作業・物流・土木系	製造（組立・加工）	¥1,467	¥1,414	53	3.7%		¥1,466	1	0.1%
工場・軽作業・物流・土木系	倉庫管理・入出荷	¥1,424	¥1,401	23	1.6%		¥1,416	8	0.6%
工場・軽作業・物流・土木系 集計		¥1,425	¥1,390	35	2.5%		¥1,421	4	0.3%
総計		¥1,646	¥1,599	47	2.9%		¥1,636	10	0.6%

■大職種別平均求人件数

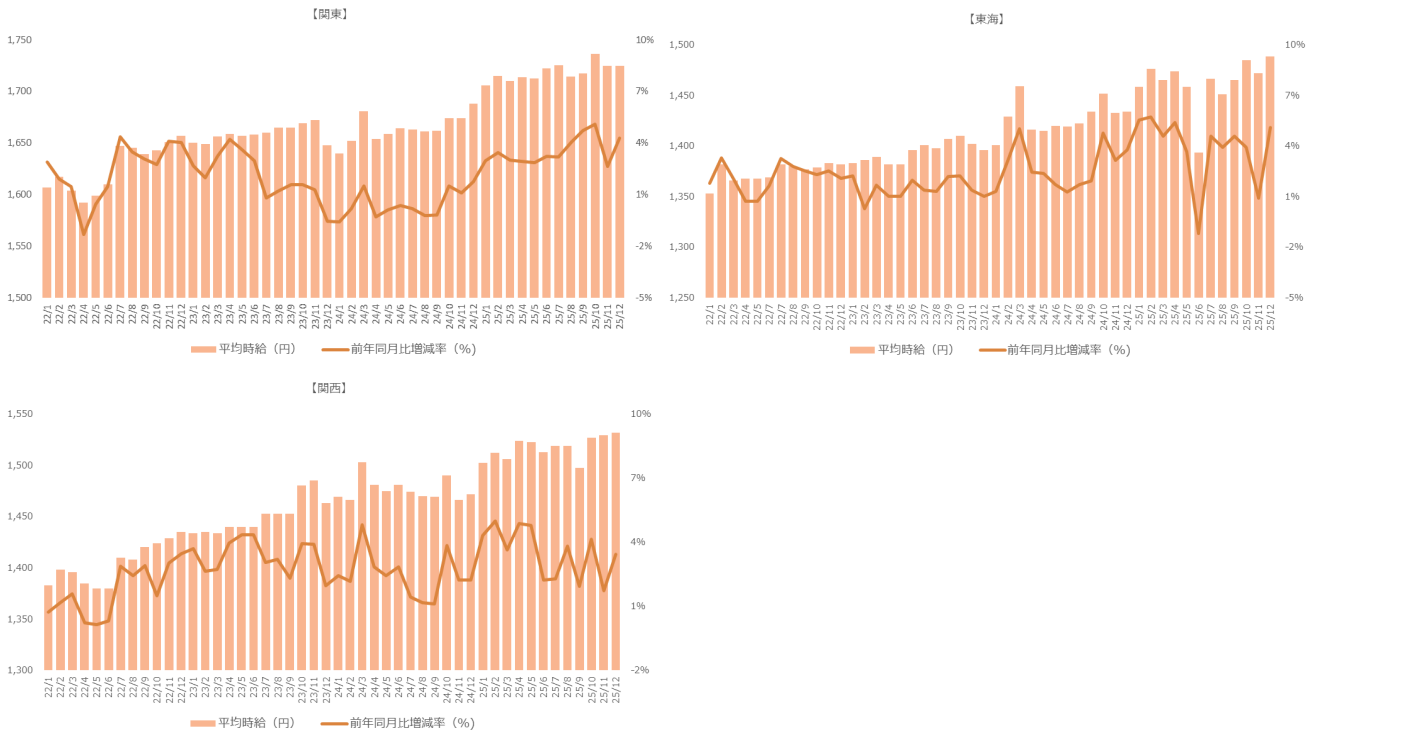
職種	三大都市圏							
	平均時給	前年同月	前月	前年比	前年増加率	前月比	前月増加率	案件数
事務・オフィス系	¥1,613	¥1,573	¥1,607	¥40	2.5%	¥6	0.4%	
販売・営業・飲食・サービス系	¥1,569	¥1,538	¥1,548	¥31	2.0%	¥21	1.3%	
WEB・クリエイター系	¥1,836	¥1,797	¥1,850	¥39	2.1%	¥-14	-0.8%	
IT・エンジニア系	¥2,308	¥2,306	¥2,349	¥2	0.1%	¥-41	-1.8%	
医療・介護・研究・教育系	¥1,696	¥1,563	¥1,661	¥133	7.8%	¥35	2.1%	
工場・軽作業・物流・土木系	¥1,425	¥1,390	¥1,421	¥35	2.5%	¥4	0.3%	
総計	¥1,646	¥1,599	¥1,636	¥47	2.9%	¥10	0.6%	

2. 三大都市圏 職種・エリア別 募集平均時給調査

■職種大カテゴリ別 平均時給推移（三大都市圏）



■エリア別 平均時給推移（三大都市圏）



■職種別平均時給（関東）①：事務・オフィスワーク系、販売・営業・サービス系、WEB・クリエイター系

大カテゴリ	小職種	2025年12月	('24/12)				('25/11)		
		平均時給	平均時給	増減額	増減率		平均時給	増減額	増減率
事務・オフィス系	OAオペレーター	¥1,968	¥1,873	95	5.1%		¥1,940	28	1.5%
事務・オフィス系	その他事務・オフィス系	¥1,828	¥1,678	150	8.9%		¥1,816	12	0.7%
事務・オフィス系	データ入力	¥1,557	¥1,429	128	9.0%		¥1,546	10	0.7%
事務・オフィス系	テレフォンオペレーター	¥1,671	¥1,639	32	2.0%		¥1,668	3	0.2%
事務・オフィス系	マーケティング・企画	¥2,001	¥1,971	30	1.5%		¥2,015	-13	-0.7%
事務・オフィス系	一般事務	¥1,673	¥1,633	40	2.5%		¥1,667	6	0.4%
事務・オフィス系	営業事務	¥1,754	¥1,696	59	3.5%		¥1,748	7	0.4%
事務・オフィス系	英文事務	¥1,874	¥1,784	90	5.1%		¥1,878	-4	-0.2%
事務・オフィス系	学校事務	¥1,545	¥1,493	53	3.5%		¥1,548	-3	-0.2%
事務・オフィス系	金融事務（銀行・証券）	¥1,636	¥1,610	26	1.6%		¥1,632	4	0.3%
事務・オフィス系	金融事務（生保・損保）	¥1,732	¥1,677	54	3.2%		¥1,715	17	1.0%
事務・オフィス系	経理・会計・財務	¥1,800	¥1,761	39	2.2%		¥1,803	-3	-0.2%
事務・オフィス系	広報・宣伝・IR	¥1,862	¥1,850	13	0.7%		¥1,890	-28	-1.5%
事務・オフィス系	事務的軽作業	¥1,480	¥1,468	13	0.9%		¥1,472	8	0.6%
事務・オフィス系	受付	¥1,593	¥1,566	26	1.7%		¥1,584	9	0.5%
事務・オフィス系	総務・人事・法務	¥1,799	¥1,765	34	1.9%		¥1,804	-5	-0.3%
事務・オフィス系	通訳・翻訳	¥2,191	¥1,973	218	11.1%		¥2,199	-8	-0.4%
事務・オフィス系	秘書	¥1,896	¥1,844	52	2.8%		¥1,887	9	0.5%
事務・オフィス系	貿易事務	¥1,800	¥1,771	29	1.7%		¥1,792	8	0.4%
事務・オフィス系 集計		¥1,700	¥1,650	49	3.0%		¥1,694	5	0.3%
販売・営業・飲食・サービス系	アパレル・ファッション・コスメ販売	¥1,544	¥1,521	23	1.5%		¥1,541	3	0.2%
販売・営業・飲食・サービス系	その他営業・サービス系	¥1,631	¥1,545	86	5.5%		¥1,554	77	5.0%
販売・営業・飲食・サービス系	その他販売	¥1,509	¥1,502	8	0.5%		¥1,504	5	0.3%
販売・営業・飲食・サービス系	テレマーケティング・テレアポインター	¥1,804	¥1,714	90	5.3%		¥1,750	54	3.1%
販売・営業・飲食・サービス系	営業・企画営業・ラウンダー	¥1,932	¥1,898	35	1.8%		¥1,888	44	2.3%
販売・営業・飲食・サービス系	営業アシスタント	¥1,709	¥1,633	76	4.6%		¥1,669	40	2.4%
販売・営業・飲食・サービス系	携帯・家電販売	¥1,521	¥1,464	57	3.9%		¥1,530	-9	-0.6%
販売・営業・飲食・サービス系	接客・ショールーム・カウンター	¥1,563	¥1,516	46	3.1%		¥1,536	26	1.7%
販売・営業・飲食・サービス系	旅行関連	¥1,701	¥1,653	48	2.9%		¥1,697	4	0.2%
販売・営業・飲食・サービス系 集計		¥1,625	¥1,578	47	3.0%		¥1,596	28	1.8%
WEB・クリエイター系	DTPオペレーター	¥1,820	¥1,751	69	4.0%		¥1,842	-22	-1.2%
WEB・クリエイター系	WEBディレクター	¥2,262	¥2,170	92	4.2%		¥2,251	11	0.5%
WEB・クリエイター系	WEBデザイナー	¥2,079	¥1,950	128	6.6%		¥2,090	-11	-0.5%
WEB・クリエイター系	WEB制作・編集	¥2,029	¥2,028	1	0.1%		¥2,029	0	0.0%
WEB・クリエイター系	インテリアコーディネーター	¥1,869	¥1,720	149	8.7%		¥1,603	266	16.6%
WEB・クリエイター系	グラフィックデザイナー・その他デザイナー	¥1,894	¥1,873	22	1.1%		¥1,896	-2	-0.1%
WEB・クリエイター系	その他WEB・クリエイター系	¥1,832	¥2,028	-197	-9.7%		¥2,023	-192	-9.5%
WEB・クリエイター系	映像・音響	¥1,881	¥2,019	-137	-6.8%		¥1,970	-88	-4.5%
WEB・クリエイター系	制作・編集・校正・ライター	¥1,841	¥1,797	44	2.5%		¥1,824	18	1.0%
WEB・クリエイター系 集計		¥1,944	¥1,897	46	2.4%		¥1,959	-16	-0.8%

■職種別平均時給（関東）②：IT・エンジニア系、医療・介護・研究・教育系、工場・軽作業・物流・土木系

大カテゴリ	小職種	2025年12月	('24/12)				('25/11)		
		平均時給	平均時給	増減額	増減率		平均時給	増減額	増減率
IT・エンジニア系	CAD（建築・土木・設備）	¥2,002	¥1,954	48	2.4%		¥1,989	13	0.6%
IT・エンジニア系	CAD（電気・電子・機械）	¥2,048	¥2,058	-10	-0.5%		¥2,050	-1	-0.1%
IT・エンジニア系	OAインストラクター	¥1,828	¥1,833	-5	-0.3%		¥1,811	17	0.9%
IT・エンジニア系	SE・プログラマ（WEB・スマホ系）	¥2,856	¥2,705	150	5.6%		¥2,821	34	1.2%
IT・エンジニア系	SE・プログラマ（オープン系）	¥2,837	¥2,817	20	0.7%		¥2,869	-32	-1.1%
IT・エンジニア系	SE・プログラマ（制御系）	¥2,693	¥2,689	4	0.1%		¥2,756	-63	-2.3%
IT・エンジニア系	SE・プログラマ（汎用系）	¥2,865	¥2,657	209	7.9%		¥2,726	139	5.1%
IT・エンジニア系	その他IT・技術系	¥2,610	¥2,572	39	1.5%		¥2,673	-62	-2.3%
IT・エンジニア系	ネットワークエンジニア	¥3,050	¥2,927	123	4.2%		¥2,995	55	1.8%
IT・エンジニア系	フィールドエンジニア・サービスエンジニア	¥2,149	¥2,072	77	3.7%		¥2,115	34	1.6%
IT・エンジニア系	ヘルプデスク・ユーザーサポート	¥2,080	¥1,971	109	5.5%		¥2,056	24	1.2%
IT・エンジニア系	運用管理・保守	¥2,477	¥2,494	-17	-0.7%		¥2,528	-51	-2.0%
IT・エンジニア系	設計（建築・土木・設備）	¥2,222	¥2,173	49	2.3%		¥2,190	33	1.5%
IT・エンジニア系	設計（電気・電子・機械）	¥2,595	¥2,545	50	2.0%		¥2,673	-78	-2.9%
IT・エンジニア系	評価・テスト	¥2,299	¥2,279	20	0.9%		¥2,320	-22	-0.9%
IT・エンジニア系 集計		¥2,447	¥2,421	27	1.1%		¥2,500	-53	-2.1%
医療・介護・研究・教育系	インストラクター・講師・塾講師	¥1,737	¥1,696	40	2.4%		¥1,575	161	10.2%
医療・介護・研究・教育系	その他医療・介護・研究・教育系	¥1,498	¥1,467	31	2.1%		¥1,523	-25	-1.6%
医療・介護・研究・教育系	医療事務・調剤事務	¥1,476	¥1,487	-11	-0.8%		¥1,442	34	2.3%
医療・介護・研究・教育系	介護系	¥1,630	¥1,518	113	7.4%		¥1,587	44	2.8%
医療・介護・研究・教育系	看護系	¥2,147	¥2,102	45	2.1%		¥2,199	-52	-2.4%
医療・介護・研究・教育系	研究・開発・検査	¥1,975	¥1,725	250	14.5%		¥1,842	133	7.2%
医療・介護・研究・教育系	試験監督	-	¥1,450	-	-		¥1,431	-	-
医療・介護・研究・教育系	歯科衛生士・歯科助手	¥1,300	-	-	-		¥1,647	-347	-21.1%
医療・介護・研究・教育系	治験	¥2,558	¥2,174	384	17.7%		¥2,269	290	12.8%
医療・介護・研究・教育系	保育系	¥1,650	¥1,725	-75	-4.4%		¥1,665	-15	-0.9%
医療・介護・研究・教育系	薬剤師・栄養士・管理栄養士・医療技術者	¥2,107	¥1,589	519	32.6%		¥1,745	362	20.8%
医療・介護・研究・教育系 集計		¥1,765	¥1,647	118	7.1%		¥1,744	21	1.2%
工場・軽作業・物流・土木系	その他工場・軽作業・物流・土木系	¥1,477	¥1,479	-1	-0.1%		¥1,474	3	0.2%
工場・軽作業・物流・土木系	ドライバー・配達・配送	¥1,619	¥1,534	85	5.5%		¥1,627	-9	-0.5%
工場・軽作業・物流・土木系	フォークリフト	¥1,554	¥1,510	45	3.0%		¥1,549	6	0.4%
工場・軽作業・物流・土木系	機械オペレーション	¥1,485	¥1,442	43	3.0%		¥1,471	15	1.0%
工場・軽作業・物流・土木系	軽作業（梱包・仕分け・検品）	¥1,386	¥1,346	40	2.9%		¥1,382	3	0.2%
工場・軽作業・物流・土木系	食品・飲料製造	¥1,367	¥1,319	49	3.7%		¥1,363	4	0.3%
工場・軽作業・物流・土木系	生産・品質管理	¥1,702	¥1,627	74	4.6%		¥1,776	-74	-4.2%
工場・軽作業・物流・土木系	製造（組立・加工）	¥1,461	¥1,426	35	2.5%		¥1,458	3	0.2%
工場・軽作業・物流・土木系	倉庫管理・入出荷	¥1,456	¥1,425	31	2.2%		¥1,434	22	1.5%
工場・軽作業・物流・土木系 集計		¥1,438	¥1,411	26	1.9%		¥1,433	5	0.3%
総計		¥1,736	¥1,688	47	2.8%		¥1,729	7	0.4%

■職種別平均時給（東海）①：事務・オフィスワーク系、販売・営業・サービス系、WEB・クリエイター系

大カテゴリ	小職種	2025年12月 平均時給	('24/12)				('25/11)		
			平均時給	増減額	増減率		平均時給	増減額	増減率
事務・オフィス系	OAオペレーター	¥1,558	¥1,927	-369	-19.1%		¥1,500	58	3.9%
事務・オフィス系	その他事務・オフィス系	¥1,596	¥1,462	134	9.2%		¥1,560	36	2.3%
事務・オフィス系	データ入力	¥1,405	¥1,321	85	6.4%		¥1,397	8	0.6%
事務・オフィス系	テレフォンオペレーター	¥1,479	¥1,402	77	5.5%		¥1,450	29	2.0%
事務・オフィス系	マーケティング・企画	¥1,821	¥1,777	45	2.5%		¥1,719	102	5.9%
事務・オフィス系	一般事務	¥1,453	¥1,415	37	2.6%		¥1,449	4	0.3%
事務・オフィス系	営業事務	¥1,496	¥1,450	46	3.2%		¥1,494	2	0.1%
事務・オフィス系	英文事務	¥1,709	¥1,504	205	13.7%		¥1,652	57	3.5%
事務・オフィス系	学校事務	¥1,372	¥1,335	37	2.8%		¥1,373	-1	0.0%
事務・オフィス系	金融事務（銀行・証券）	¥1,441	¥1,425	16	1.1%		¥1,431	10	0.7%
事務・オフィス系	金融事務（生保・損保）	¥1,478	¥1,420	58	4.1%		¥1,482	-4	-0.2%
事務・オフィス系	経理・会計・財務	¥1,492	¥1,466	26	1.8%		¥1,488	4	0.2%
事務・オフィス系	広報・宣伝・IR	¥1,565	¥1,495	70	4.6%		¥1,491	74	5.0%
事務・オフィス系	事務的軽作業	¥1,361	¥1,367	-6	-0.4%		¥1,346	15	1.1%
事務・オフィス系	受付	¥1,428	¥1,376	52	3.8%		¥1,420	9	0.6%
事務・オフィス系	総務・人事・法務	¥1,498	¥1,467	31	2.1%		¥1,496	3	0.2%
事務・オフィス系	通訳・翻訳	¥2,073	¥1,708	365	21.4%		¥2,033	40	2.0%
事務・オフィス系	秘書	¥1,533	¥1,524	9	0.6%		¥1,532	1	0.0%
事務・オフィス系	貿易事務	¥1,550	¥1,503	47	3.1%		¥1,548	2	0.1%
事務・オフィス系 集計		¥1,463	¥1,419	44	3.1%		¥1,458	6	0.4%
販売・営業・飲食・サービス系	アパレル・ファッション・コスメ販売	¥1,483	¥1,501	-19	-1.3%		¥1,489	-7	-0.4%
販売・営業・飲食・サービス系	その他営業・サービス系	¥1,404	¥1,369	35	2.6%		¥1,391	13	0.9%
販売・営業・飲食・サービス系	その他販売	¥1,394	¥1,393	1	0.1%		¥1,384	10	0.8%
販売・営業・飲食・サービス系	テレマーケティング・テレアポインター	¥1,438	¥1,493	-55	-3.7%		¥1,451	-14	-0.9%
販売・営業・飲食・サービス系	営業・企画営業・ラウンダー	¥1,651	¥1,577	74	4.7%		¥1,636	15	0.9%
販売・営業・飲食・サービス系	営業アシスタント	¥1,507	¥1,529	-22	-1.5%		¥1,523	-16	-1.1%
販売・営業・飲食・サービス系	携帯・家電販売	¥1,498	¥1,469	29	2.0%		¥1,492	6	0.4%
販売・営業・飲食・サービス系	接客・ショールーム・カウンター	¥1,343	¥1,326	17	1.3%		¥1,342	1	0.1%
販売・営業・飲食・サービス系	旅行関連	¥1,445	¥1,383	62	4.5%		¥1,381	64	4.7%
販売・営業・飲食・サービス系 集計		¥1,450	¥1,441	10	0.7%		¥1,444	6	0.5%
WEB・クリエイター系	DTPオペレーター	¥1,496	¥1,455	41	2.8%		¥1,567	-72	-4.6%
WEB・クリエイター系	WEBディレクター	¥1,738	¥1,591	147	9.2%		¥1,649	89	5.4%
WEB・クリエイター系	WEBデザイナー	¥1,579	¥1,494	85	5.7%		¥1,567	13	0.8%
WEB・クリエイター系	WEB制作・編集	¥1,561	¥1,634	-72	-4.4%		¥1,679	-118	-7.0%
WEB・クリエイター系	インテリアコーディネーター	¥1,400	¥1,500	-100	-6.7%		¥1,431	-31	-2.2%
WEB・クリエイター系	グラフィックデザイナー・その他デザイナー	¥1,374	¥1,404	-30	-2.1%		¥1,574	-200	-12.7%
WEB・クリエイター系	その他WEB・クリエイター系	¥1,498	¥1,520	-22	-1.5%		¥1,368	130	9.5%
WEB・クリエイター系	映像・音響	-	¥1,442	-	-		-	-	-
WEB・クリエイター系	制作・編集・校正・ライター	¥1,472	¥1,518	-46	-3.0%		¥1,520	-48	-3.1%
WEB・クリエイター系 集計		¥1,560	¥1,519	41	2.7%		¥1,582	-23	-1.4%

■職種別平均時給（東海）②：IT・エンジニア系、医療・介護・研究・教育系、工場・軽作業・物流・土木系

大カテゴリ	小職種	2025年12月 平均時給	('24/12)			('25/11)		
			平均時給	増減額	増減率	平均時給	増減額	増減率
IT・エンジニア系	CAD（建築・土木・設備）	¥1,648	¥1,610	38	2.4%	¥1,650	-2	-0.1%
IT・エンジニア系	CAD（電気・電子・機械）	¥1,910	¥1,782	127	7.1%	¥1,893	16	0.9%
IT・エンジニア系	OAインストラクター	¥1,478	¥1,481	-3	-0.2%	¥1,451	27	1.9%
IT・エンジニア系	SE・プログラマ（WEB・スマホ系）	¥2,346	¥2,192	155	7.1%	¥2,401	-54	-2.3%
IT・エンジニア系	SE・プログラマ（オープン系）	¥2,275	¥2,402	-127	-5.3%	¥2,375	-100	-4.2%
IT・エンジニア系	SE・プログラマ（制御系）	¥2,508	¥2,292	216	9.4%	¥2,492	16	0.7%
IT・エンジニア系	SE・プログラマ（汎用系）	¥2,393	¥2,118	275	13.0%	¥2,352	42	1.8%
IT・エンジニア系	その他IT・技術系	¥2,159	¥2,209	-50	-2.3%	¥2,118	41	2.0%
IT・エンジニア系	ネットワークエンジニア	¥2,509	¥2,391	118	4.9%	¥2,478	31	1.3%
IT・エンジニア系	フィールドエンジニア・サービスエンジニア	¥1,983	¥1,700	284	16.7%	¥1,990	-7	-0.3%
IT・エンジニア系	ヘルプデスク・ユーザーサポート	¥1,818	¥1,700	118	6.9%	¥1,814	4	0.2%
IT・エンジニア系	運用管理・保守	¥2,077	¥1,904	174	9.1%	¥2,082	-5	-0.2%
IT・エンジニア系	設計(建築・土木・設備)	¥2,102	¥1,884	218	11.5%	¥2,124	-22	-1.1%
IT・エンジニア系	設計(電気・電子・機械)	¥2,141	¥2,291	-150	-6.5%	¥2,153	-12	-0.5%
IT・エンジニア系	評価・テスト	¥1,925	¥2,065	-141	-6.8%	¥1,895	30	1.6%
IT・エンジニア系 集計		¥1,986	¥2,068	-82	-4.0%	¥2,003	-17	-0.9%
医療・介護・研究・教育系	インストラクター・講師・塾講師	¥1,500	¥1,689	-189	-11.2%	¥1,500	0	0.0%
医療・介護・研究・教育系	その他医療・介護・研究・教育系	¥1,412	¥1,307	105	8.1%	¥1,413	-1	-0.1%
医療・介護・研究・教育系	医療事務・調剤事務	¥1,359	¥1,352	8	0.6%	¥1,283	76	5.9%
医療・介護・研究・教育系	介護系	¥1,446	¥1,349	97	7.2%	¥1,392	54	3.9%
医療・介護・研究・教育系	看護系	¥1,806	¥1,608	198	12.3%	¥1,895	-88	-4.7%
医療・介護・研究・教育系	研究・開発・検査	¥1,745	¥1,585	160	10.1%	¥1,732	12	0.7%
医療・介護・研究・教育系	試験監督	¥1,270	-	-	-	¥1,300	-30	-2.3%
医療・介護・研究・教育系	歯科衛生士・歯科助手	¥1,283	¥1,245	39	3.1%	¥1,294	-11	-0.9%
医療・介護・研究・教育系	治験	-	-	-	-	¥1,700	-	-
医療・介護・研究・教育系	保育系	¥1,493	¥1,426	67	4.7%	¥1,460	32	2.2%
医療・介護・研究・教育系	薬剤師・栄養士・管理栄養士・医療技術者	¥1,299	¥1,404	-105	-7.5%	¥1,269	30	2.4%
医療・介護・研究・教育系 集計		¥1,535	¥1,387	148	10.7%	¥1,474	61	4.1%
工場・軽作業・物流・土木系	その他工場・軽作業・物流・土木系	¥1,447	¥1,395	52	3.7%	¥1,444	3	0.2%
工場・軽作業・物流・土木系	ドライバー・配達・配送	¥1,483	¥1,445	38	2.6%	¥1,465	17	1.2%
工場・軽作業・物流・土木系	フォークリフト	¥1,487	¥1,431	56	3.9%	¥1,483	4	0.3%
工場・軽作業・物流・土木系	機械オペレーション	¥1,499	¥1,437	62	4.3%	¥1,484	15	1.0%
工場・軽作業・物流・土木系	軽作業（梱包・仕分け・検品）	¥1,356	¥1,320	37	2.8%	¥1,353	3	0.2%
工場・軽作業・物流・土木系	食品・飲料製造	¥1,301	¥1,261	40	3.1%	¥1,293	8	0.6%
工場・軽作業・物流・土木系	生産・品質管理	¥1,526	¥1,481	45	3.0%	¥1,524	3	0.2%
工場・軽作業・物流・土木系	製造（組立・加工）	¥1,467	¥1,411	57	4.0%	¥1,466	1	0.1%
工場・軽作業・物流・土木系	倉庫管理・入出荷	¥1,411	¥1,392	19	1.4%	¥1,408	4	0.3%
工場・軽作業・物流・土木系 集計		¥1,427	¥1,383	45	3.2%	¥1,422	5	0.3%
総計		¥1,488	¥1,434	55	3.8%	¥1,472	16	1.1%

■職種別平均時給（関西）①：事務・オフィスワーク系、販売・営業・サービス系、WEB・クリエイター系

大カテゴリ	小職種	2025年12月 平均時給	('24/12)				('25/11)		
			平均時給	増減額	増減率		平均時給	増減額	増減率
事務・オフィス系	OAオペレーター	¥1,928	¥1,649	279	16.9%		¥1,692	236	13.9%
事務・オフィス系	その他事務・オフィス系	¥1,622	¥1,575	47	3.0%		¥1,618	4	0.3%
事務・オフィス系	データ入力	¥1,449	¥1,331	118	8.8%		¥1,443	6	0.4%
事務・オフィス系	テレフォンオペレーター	¥1,524	¥1,464	60	4.1%		¥1,517	8	0.5%
事務・オフィス系	マーケティング・企画	¥1,669	¥1,662	7	0.4%		¥1,666	3	0.2%
事務・オフィス系	一般事務	¥1,455	¥1,423	32	2.2%		¥1,449	6	0.4%
事務・オフィス系	営業事務	¥1,513	¥1,466	47	3.2%		¥1,506	7	0.4%
事務・オフィス系	英文事務	¥1,641	¥1,385	256	18.5%		¥1,607	34	2.1%
事務・オフィス系	学校事務	¥1,348	¥1,296	52	4.0%		¥1,351	-3	-0.2%
事務・オフィス系	金融事務（銀行・証券）	¥1,481	¥1,456	25	1.7%		¥1,480	1	0.1%
事務・オフィス系	金融事務（生保・損保）	¥1,554	¥1,494	60	4.0%		¥1,545	10	0.6%
事務・オフィス系	経理・会計・財務	¥1,502	¥1,484	18	1.2%		¥1,499	3	0.2%
事務・オフィス系	広報・宣伝・IR	¥1,535	¥1,561	-26	-1.7%		¥1,539	-4	-0.3%
事務・オフィス系	事務的軽作業	¥1,405	¥1,393	12	0.9%		¥1,392	12	0.9%
事務・オフィス系	受付	¥1,432	¥1,411	21	1.5%		¥1,425	8	0.5%
事務・オフィス系	総務・人事・法務	¥1,521	¥1,478	43	2.9%		¥1,515	6	0.4%
事務・オフィス系	通訳・翻訳	¥1,802	¥1,749	53	3.0%		¥1,795	7	0.4%
事務・オフィス系	秘書	¥1,569	¥1,512	57	3.8%		¥1,567	3	0.2%
事務・オフィス系	貿易事務	¥1,572	¥1,513	59	3.9%		¥1,565	7	0.5%
事務・オフィス系 集計		¥1,480	¥1,434	46	3.2%		¥1,474	6	0.4%
販売・営業・飲食・サービス系	アパレル・ファッション・コスメ販売	¥1,492	¥1,528	-36	-2.4%		¥1,491	1	0.1%
販売・営業・飲食・サービス系	その他営業・サービス系	¥1,482	¥1,427	55	3.8%		¥1,472	10	0.7%
販売・営業・飲食・サービス系	その他販売	¥1,399	¥1,392	7	0.5%		¥1,383	15	1.1%
販売・営業・飲食・サービス系	テレマーケティング・テレアポインター	¥1,536	¥1,547	-11	-0.7%		¥1,532	3	0.2%
販売・営業・飲食・サービス系	営業・企画営業・ラウンダー	¥1,630	¥1,655	-25	-1.5%		¥1,657	-27	-1.6%
販売・営業・飲食・サービス系	営業アシスタント	¥1,597	¥1,469	128	8.7%		¥1,487	110	7.4%
販売・営業・飲食・サービス系	携帯・家電販売	¥1,533	¥1,375	158	11.5%		¥1,543	-10	-0.7%
販売・営業・飲食・サービス系	接客・ショールーム・カウンター	¥1,405	¥1,394	11	0.8%		¥1,407	-2	-0.1%
販売・営業・飲食・サービス系	旅行関連	¥1,531	¥1,480	51	3.4%		¥1,491	39	2.6%
販売・営業・飲食・サービス系 集計		¥1,487	¥1,490	-3	-0.2%		¥1,487	0	0.0%
WEB・クリエイター系	DTPオペレーター	¥1,488	¥1,431	57	4.0%		¥1,503	-15	-1.0%
WEB・クリエイター系	WEBディレクター	¥1,902	¥1,813	89	4.9%		¥1,830	72	3.9%
WEB・クリエイター系	WEBデザイナー	¥1,571	¥1,598	-27	-1.7%		¥1,575	-4	-0.3%
WEB・クリエイター系	WEB制作・編集	¥1,723	¥1,658	65	3.9%		¥1,742	-19	-1.1%
WEB・クリエイター系	インテリアコーディネーター	¥1,550	¥1,539	11	0.7%		¥1,519	31	2.0%
WEB・クリエイター系	グラフィックデザイナー・その他デザイナー	¥1,556	¥1,523	33	2.2%		¥1,559	-3	-0.2%
WEB・クリエイター系	その他WEB・クリエイター系	¥2,052	¥2,145	-93	-4.4%		¥1,880	172	9.1%
WEB・クリエイター系	映像・音響	¥1,934	¥1,420	514	36.2%		¥2,125	-	-9.0%
WEB・クリエイター系	制作・編集・校正・ライター	¥1,503	¥1,487	16	1.1%		¥1,582	-79	-5.0%
WEB・クリエイター系 集計		¥1,589	¥1,535	54	3.5%		¥1,594	-5	-0.3%

■職種別平均時給（関西）②：IT・エンジニア系、医療・介護・研究・教育系、工場・軽作業・物流・土木系

大カテゴリ	小職種	2025年12月 平均時給	('24/12)				('25/11)		
			平均時給	増減額	増減率		平均時給	増減額	増減率
IT・エンジニア系	CAD（建築・土木・設備）	¥1,695	¥1,721	-26	-1.5%		¥1,691	5	0.3%
IT・エンジニア系	CAD（電気・電子・機械）	¥1,765	¥1,749	15	0.9%		¥1,795	-31	-1.7%
IT・エンジニア系	OAインストラクター	¥1,620	¥1,525	94	6.2%		¥1,631	-12	-0.7%
IT・エンジニア系	SE・プログラマ（WEB・スマホ系）	¥2,477	¥2,380	97	4.1%		¥2,455	22	0.9%
IT・エンジニア系	SE・プログラマ（オープン系）	¥2,475	¥2,390	86	3.6%		¥2,432	43	1.8%
IT・エンジニア系	SE・プログラマ（制御系）	¥2,425	¥2,525	-100	-4.0%		¥2,444	-18	-0.8%
IT・エンジニア系	SE・プログラマ（汎用系）	¥2,829	¥2,388	441	18.5%		¥3,057	-228	-7.5%
IT・エンジニア系	その他IT・技術系	¥2,404	¥2,225	179	8.0%		¥2,317	87	3.7%
IT・エンジニア系	ネットワークエンジニア	¥2,645	¥2,565	81	3.1%		¥2,648	-3	-0.1%
IT・エンジニア系	フィールドエンジニア・サービスエンジニア	¥1,873	¥1,862	11	0.6%		¥1,920	-46	-2.4%
IT・エンジニア系	ヘルプデスク・ユーザーサポート	¥1,802	¥1,733	70	4.0%		¥1,793	9	0.5%
IT・エンジニア系	運用管理・保守	¥2,167	¥2,207	-40	-1.8%		¥2,209	-43	-1.9%
IT・エンジニア系	設計(建築・土木・設備)	¥2,063	¥1,980	83	4.2%		¥2,034	30	1.5%
IT・エンジニア系	設計(電気・電子・機械)	¥2,325	¥2,152	173	8.0%		¥2,377	-53	-2.2%
IT・エンジニア系	評価・テスト	¥1,963	¥1,958	5	0.3%		¥2,019	-56	-2.8%
IT・エンジニア系 集計		¥2,090	¥2,046	44	2.1%		¥2,114	-24	-1.1%
医療・介護・研究・教育系	インストラクター・講師・塾講師	¥1,628	¥1,678	-51	-3.0%		¥1,700	-73	-4.3%
医療・介護・研究・教育系	その他医療・介護・研究・教育系	¥1,434	¥1,333	102	7.6%		¥1,436	-2	-0.1%
医療・介護・研究・教育系	医療事務・調剤事務	¥1,374	¥1,325	49	3.7%		¥1,337	36	2.7%
医療・介護・研究・教育系	介護系	¥1,485	¥1,377	108	7.8%		¥1,453	32	2.2%
医療・介護・研究・教育系	看護系	¥1,995	¥1,762	234	13.3%		¥2,124	-129	-6.1%
医療・介護・研究・教育系	研究・開発・検査	¥1,740	¥1,639	100	6.1%		¥1,716	24	1.4%
医療・介護・研究・教育系	試験監督	-	¥1,400	-	-		-	-	-
医療・介護・研究・教育系	歯科衛生士・歯科助手	¥1,260	¥1,794	-534	-29.8%		¥1,260	0	0.0%
医療・介護・研究・教育系	治験	¥2,200	¥1,984	216	10.9%		¥2,200	0	0.0%
医療・介護・研究・教育系	保育系	¥1,606	¥1,527	79	5.2%		¥1,596	9	0.6%
医療・介護・研究・教育系	薬剤師・栄養士・管理栄養士・医療技術者	¥1,640	¥1,803	-163	-9.1%		¥1,711	-71	-4.1%
医療・介護・研究・教育系 集計		¥1,594	¥1,442	152	10.5%		¥1,578	15	1.0%
工場・軽作業・物流・土木系	その他工場・軽作業・物流・土木系	¥1,452	¥1,390	62	4.5%		¥1,425	27	1.9%
工場・軽作業・物流・土木系	ドライバー・配達・配送	¥1,451	¥1,355	96	7.1%		¥1,437	14	1.0%
工場・軽作業・物流・土木系	フォークリフト	¥1,498	¥1,438	60	4.2%		¥1,496	2	0.1%
工場・軽作業・物流・土木系	機械オペレーション	¥1,471	¥1,389	81	5.8%		¥1,460	11	0.7%
工場・軽作業・物流・土木系	軽作業（梱包・仕分け・検品）	¥1,325	¥1,286	39	3.1%		¥1,321	4	0.3%
工場・軽作業・物流・土木系	食品・飲料製造	¥1,334	¥1,285	49	3.8%		¥1,340	-5	-0.4%
工場・軽作業・物流・土木系	生産・品質管理	¥1,648	¥1,567	81	5.2%		¥1,763	-114	-6.5%
工場・軽作業・物流・土木系	製造（組立・加工）	¥1,475	¥1,399	75	5.4%		¥1,480	-5	-0.3%
工場・軽作業・物流・土木系	倉庫管理・入出荷	¥1,399	¥1,370	29	2.1%		¥1,402	-3	-0.2%
工場・軽作業・物流・土木系 集計		¥1,398	¥1,356	42	3.1%		¥1,396	2	0.1%
総計		¥1,532	¥1,472	60	4.1%		¥1,529	3	0.2%