

## 学生起業家の会社・サービス約 100 社を網羅した 2017 年「スタートアップ 大学別マップ」を公開

～ 起業社数ランキング、1 位は慶應義塾大学、2 位は東京大学、3 位は早稲田大学 ～

報道関係者各位

ディップ株式会社は、スタートアップ専門メディアの『Startup Times』(<http://startuptimes.jp/>)にて、学生起業家のスタートアップ企業をカテゴリ毎にまとめた起業家マップを 2017 年 5 月 23 日に公開しました。 承諾を頂いたサービスのみの掲載となります。

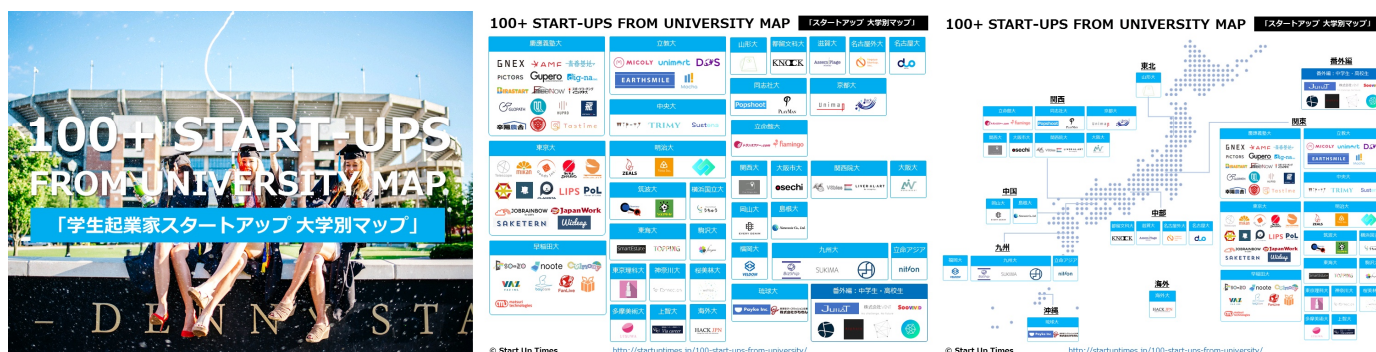
### 学生起業家のスタートアップ企業を大学・サービスカテゴリ別に分類

2017 年 3 月時点在籍の学生起業家を対象に調査を実施し、在籍大学・サービスカテゴリ毎に分類しました。

各大学で起業家育成が行われる中、起業社数ランキングは、藤沢イノベーションビレッジ(SFC-IV)を運営する慶應義塾大学が 16 社で 1 位、EDGE program を運営する東京大学が 14 社で 2 位、WASEDA-EDGE 人材育成プログラムを運営する早稲田大学が 9 社で 3 位となりました。

詳細は『Startup Times』のサイト内に掲載しております。

<http://startuptimes.jp/100-start-ups-from-university/>



『Startup Times』では、今後もスタートアップや新サービスに関する情報をさまざまな軸で整理し、読者の皆さまへ有益な情報を提供してまいります。

### 『Startup Times』(<http://startuptimes.jp/>)の特徴

#### 1. 情報掲載数は 2 万件以上！日本国内のスタートアップに関する最新ニュースを AI が収集

国内の Web サイトからスタートアップの情報を収集、本サイトで情報収集が完結できるサービスを目指します。

#### 2. 独自取材記事多数、ここにしかない情報がみつかる

編集部が独自に取材したスタートアップ、経営者の記事が多数あり、本サイトでしか読めない記事があります。

### ディップ株式会社概要

ディップ株式会社は、アルバイト・パート求人情報サイト「バイトル」、人材派遣求人情報サイト「はたらこねっと」、看護師人材紹介サービス「ナースではたらこ」を通じ、求職者と求人企業双方にとって利便性の高いサービスを提供することで社会を改善する存在となる事を目指しています。2004年 5 月東証マザーズ上場、2013 年 12 月東証一部上場。2017 年 2 月期売上高331億円。

< 報道に関するお問合せはこちら >

ディップ株式会社 広報担当

TEL : 03-6628-4070 / e-mail : [info@dip-net.co.jp](mailto:info@dip-net.co.jp)