

9 月度派遣求人平均時給は 1,495 円 前年同月比+56 円、前月比+4 円

ディップ株式会社（以下「当社」）は、2021年9月の派遣時給データを発表しました。本調査は、社員・派遣・パートの求人情報サイト「はたらこねっと」に掲載された派遣・紹介予定派遣の求人広告データをもとに集計したものです。

「はたらこねっと」：<https://www.hatarako.net>

【概要】

■ 9 月度三大都市圏（関東、関西、東海）平均時給は 1,495 円（前年同月比+56 円、前月比+4 円）

9月度の派遣平均時給は、1,495円（前年同月比+56円、前月比+4円）でした。また、9月度の「はたらこねっと」に掲載された派遣・紹介予定派遣の求人件数は約136,000件で、前年同月比+65.7%、前月比+11.9%となりました。

6職種中5職種の大カテゴリで、平均時給が前年同月を上回りました。

■ 9 月度の職種別平均時給は 6 職種中 5 職種の大カテゴリで前年同月比プラス

職種別の平均時給は、6職種中5職種の大カテゴリで前年同月を上回りました。具体的には「事務・オフィス系」で1,510円（前年同月比+23円、前月比-4円）、「販売・営業・飲食・サービス系」は1,466円（前年同月比+59円、前月比+1円）、「IT・エンジニア系」は2,146円（前年同月比+20円、前月比+7円）、「医療・介護・研究・教育系」は1,462円（前年同月比+78円、前月比+4円）、「工場・軽作業・物流・土木系」で1,284円（前年同月比+71円、前月比+7円）が前年同月を上回りました。一方で、「WEB・クリエイター系」は1,789円（前年同月比-20円、前月比+19円）となりました。

■ 9 月度のエリア別平均時給は、全エリアで前年同月比プラス

エリア別の平均時給は、全てのエリアで前年同月を上回り、関東エリアは1,590円（前年同月比+71円、前月比+1円）、東海エリアは1,343円（前年同月比+35円、前月比±0円）、関西エリアは1,380円（前年同月比+31円、前月比+5円）となりました。

【調査概要】

■ 集計対象

当社が運営する社員・派遣・パートの求人サイト「はたらこねっと」に掲載された求人情報より、雇用形態「一般派遣」「紹介予定派遣」を抽出し、募集時の平均時給を集計いたしました。サンプル数が10件以下未満のものは“-”表記となっております。

■ 対象エリア

(関東) 東京都、神奈川県、埼玉県、千葉県、茨城県、群馬県、栃木県、山梨県

(東海) 愛知県、岐阜県、三重県、静岡県

(関西) 大阪府、兵庫県、京都府、滋賀県、奈良県、和歌山県

■ 集計対象職種

・事務・オフィス系

↳ 一般事務、営業事務、データ入力、テレフォンオペレーター、英文事務、金融事務、経理・会計・財務、総務・人事・法務、秘書、貿易事務など

・販売・営業・サービス系

↳ アパレル販売、携帯・家電販売、テレマーケティング・テレアポインター、営業・ラウンダー、接客・ショールームカウンター、旅行関連など

・WEB・クリエイター系

↳ DTPオペレーター、WEBディレクター、WEBデザイナー、制作、映像・音響、制作・編集・校正・ライターなど

・IT・エンジニア系

↳ CAD、SE・プログラマ、ネットワークエンジニア、ヘルプデスク、運用管理・保守、設計、評価・テストなど

・医療・介護・研究・教育系

↳ 介護系、看護系、保育系、医療事務、研究・開発・検査、薬剤師・栄養士など

・その他工場・軽作業、物流系

↳ ドライバー、軽作業、食品製造、製造（組立・加工）など

「はたらこねっと」概要

「はたらこねっと」は、日本最大級の社員・派遣・パートの求人情報サイトです。幅広い「雇用形態」・「勤務地」・「職種」・「こだわり」など、充実した検索条件からお仕事を探す事ができます。

「はたらこねっと」: <https://www.hatarako.net>

当社概要

“Labor force solution company”をビジョンに掲げ、『労働力の総合商社』として、人材サービス事業とDX事業を運営しています。「私たちdipは夢とアイデアと情熱で社会を改善する存在となる」の企業理念のもと、事業活動を通じて持続可能な社会の実現に貢献してまいります。

社名：ディップ株式会社

代表：代表取締役社長 兼CEO 富田 英揮

本社：東京都港区六本木3-2-1 六本木グランドタワー31F

電話：03-5114-1177（代表）

設立：1997年3月

資本金：1,085百万円（2021年3月末現在）

従業員数：2,173名（2020年4月1日現在の正社員）※契約・アルバイト・派遣社員除く

事業内容：求人情報サイト「バイトル」「バイトルNEXT」「バイトルPRO」「はたらこねっと」などの運営、看護師転職支援サービス、DXサービス「コボット」の開発・提供、他

上場証券取引所：東京証券取引所（市場第一部）

売上高：324億円（2021年2月期）

URL：<https://www.dip-net.co.jp/>

本件に関するお問い合わせ先

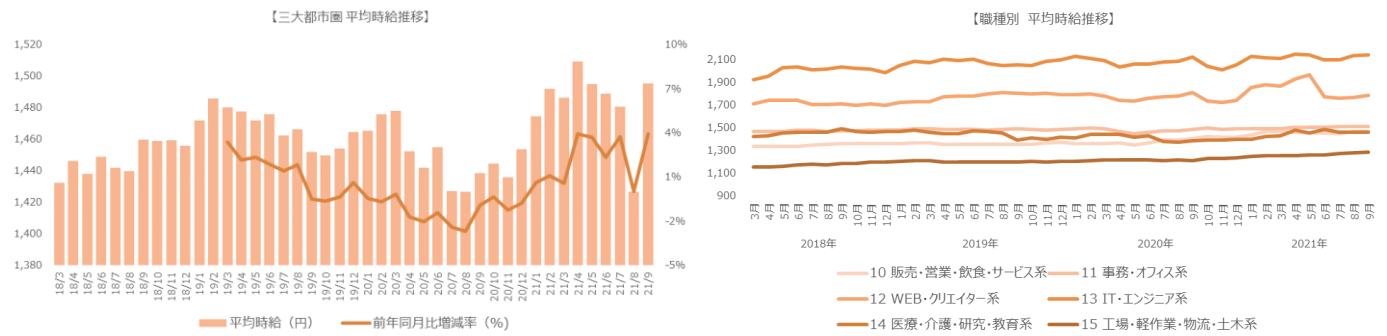
ディップ株式会社 広報担当

TEL: 03-6628-4070

お問合せフォーム：<https://campaign.jp/dip/contact>

1. 三大都市圏 募集平均時給調査

■平均時給推移（三大都市圏 ※関東、東海、関西）



■職種別平均時給①（三大都市圏）：事務・オフィスワーク系、販売・営業・サービス系、WEB・クリエイター系

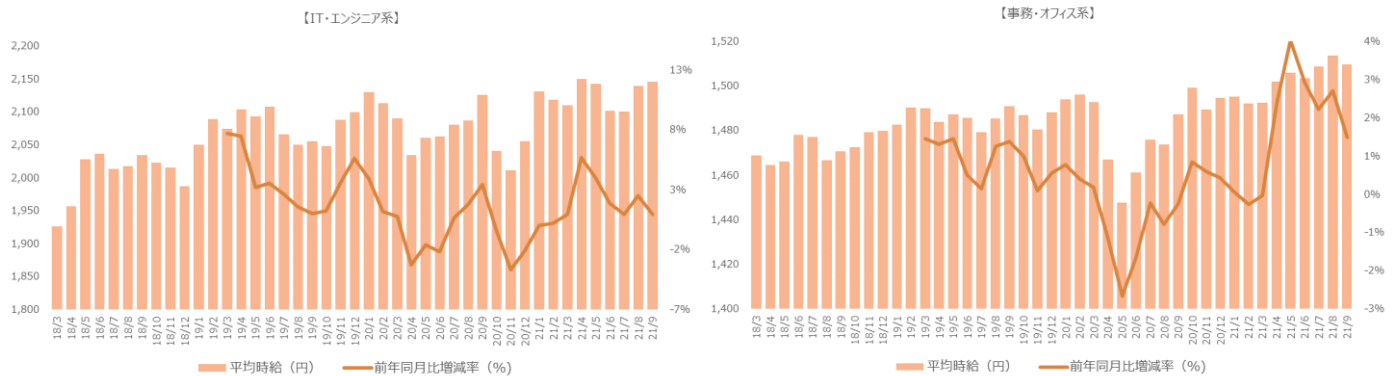
大カテゴリ	小職種	2021年9月	前年同月比較 ('20/9)		前月比較 ('21/8)			
		平均時給	平均時給	増減額	増減率	平均時給	増減額	増減率
事務・オフィス系	OAオペレーター	1,642	1,554	88	5.7%	1,561	81	5.2%
事務・オフィス系	その他事務・オフィス系	1,471	1,522	-51	-3.4%	1,479	-8	-0.5%
事務・オフィス系	データ入力	1,415	1,392	23	1.7%	1,402	13	0.9%
事務・オフィス系	テレフォンオペレーター	1,496	1,472	24	1.6%	1,495	1	0.1%
事務・オフィス系	マーケティング・企画	1,873	1,847	26	1.4%	1,908	-35	-1.8%
事務・オフィス系	一般事務	1,468	1,446	22	1.5%	1,468	0	0.0%
事務・オフィス系	営業事務	1,532	1,507	25	1.7%	1,542	-10	-0.6%
事務・オフィス系	英文事務	1,737	1,741	-4	-0.2%	1,717	20	1.2%
事務・オフィス系	学校事務	1,388	1,360	28	2.1%	1,386	2	0.1%
事務・オフィス系	金融事務（銀行・証券）	1,510	1,481	29	2.0%	1,510	0	0.0%
事務・オフィス系	金融事務（生保・損保）	1,516	1,489	27	1.8%	1,513	3	0.2%
事務・オフィス系	経理・会計・財務	1,610	1,604	6	0.4%	1,608	2	0.1%
事務・オフィス系	広報・宣伝・IR	1,718	1,650	68	4.1%	1,705	13	0.8%
事務・オフィス系	事務的軽作業	1,346	1,284	62	4.8%	1,370	-24	-1.8%
事務・オフィス系	受付	1,384	1,312	72	5.5%	1,382	2	0.1%
事務・オフィス系	総務・人事・法務	1,613	1,596	17	1.1%	1,624	-11	-0.7%
事務・オフィス系	通訳・翻訳	1,904	1,792	112	6.3%	1,955	-51	-2.6%
事務・オフィス系	秘書	1,657	1,675	-18	-1.1%	1,679	-22	-1.3%
事務・オフィス系	貿易事務	1,589	1,559	30	1.9%	1,599	-10	-0.6%
事務・オフィス系 集計		1,510	1,487	23	1.5%	1,514	-4	-0.3%
販売・営業・飲食・サービス系	アパレル・ファッション・コスメ販売	1,443	1,337	106	7.9%	1,448	-5	-0.3%
販売・営業・飲食・サービス系	その他営業・サービス系	1,409	1,414	-5	-0.4%	1,382	27	2.0%
販売・営業・飲食・サービス系	その他販売	1,396	1,282	114	8.9%	1,385	11	0.8%
販売・営業・飲食・サービス系	テレマーケティング・テレアポインター	1,571	1,452	119	8.2%	1,570	1	0.1%
販売・営業・飲食・サービス系	営業・企画営業・ラウンダー	1,702	1,623	79	4.9%	1,725	-23	-1.3%
販売・営業・飲食・サービス系	営業アシスタント	1,483	1,705	-222	-13.0%	1,462	21	1.4%
販売・営業・飲食・サービス系	携帯・家電販売	1,415	1,386	29	2.1%	1,430	-15	-1.0%
販売・営業・飲食・サービス系	接客・ショールーム・カウンター	1,372	1,284	88	6.9%	1,358	14	1.0%
販売・営業・飲食・サービス系	旅行関連	1,409	1,257	152	12.1%	1,410	-1	-0.1%
販売・営業・飲食・サービス系 集計		1,466	1,407	59	4.2%	1,465	1	0.1%
WEB・クリエイター系	DTPオペレーター	1,583	1,511	72	4.8%	1,545	38	2.5%
WEB・クリエイター系	WEBディレクター	2,028	1,907	121	6.3%	2,017	11	0.5%
WEB・クリエイター系	WEBデザイナー	1,913	1,942	-29	-1.5%	1,898	15	0.8%
WEB・クリエイター系	WEB制作・編集	1,864	1,979	-115	-5.8%	1,828	36	2.0%
WEB・クリエイター系	インテリアコーディネーター	1,559	1,551	8	0.5%	1,569	-10	-0.6%
WEB・クリエイター系	グラフィックデザイナー・その他デザイナー	1,714	1,629	85	5.2%	1,654	60	3.6%
WEB・クリエイター系	その他WEB・クリエイター系	1,690	1,798	-108	-6.0%	1,657	33	2.0%
WEB・クリエイター系	映像・音響	1,783	1,806	-23	-1.3%	1,809	-26	-1.4%
WEB・クリエイター系	制作・編集・校正・ライター	1,693	1,629	64	3.9%	1,684	9	0.5%
WEB・クリエイター系 集計		1,789	1,809	-20	-1.1%	1,770	19	1.1%

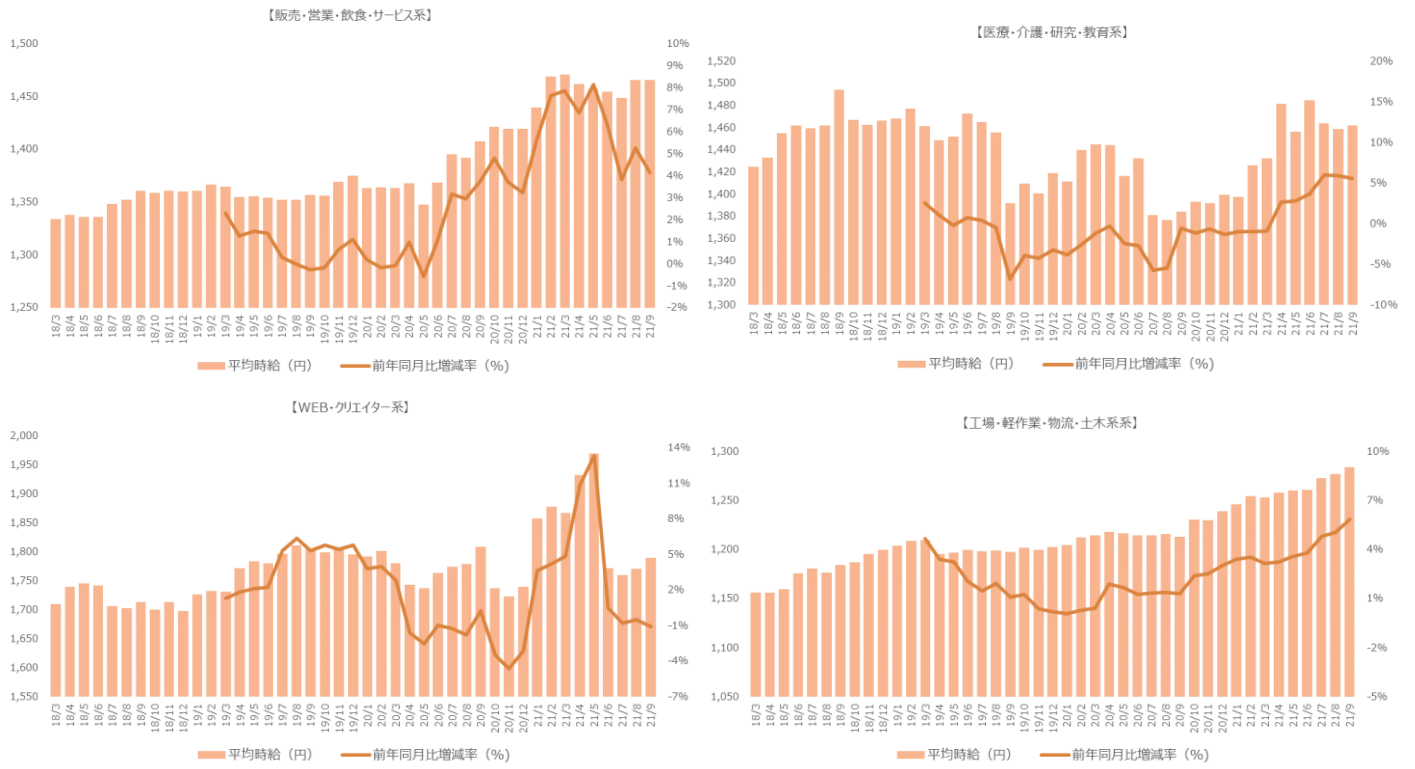
■職種別平均時給②（三大都市圏）：IT・エンジニア系、医療・介護・研究・教育系、工場・軽作業・物流系

大カテゴリ	小職種	2021年9月 平均時給	前年同月比較（'20/9）		前月比較（'21/8）			
			平均時給	増減額	増減率	平均時給	増減額	増減率
IT・エンジニア系	CAD（建築・土木・設備）	1,781	1,836	-55	-3.0%	1,785	-4	-0.2%
IT・エンジニア系	CAD（電気・電子・機械）	1,675	1,709	-34	-2.0%	1,679	-4	-0.2%
IT・エンジニア系	OAインストラクター	1,688	1,596	92	5.8%	1,807	-119	-6.6%
IT・エンジニア系	SE・プログラマ（WEB・スマホ系）	2,343	2,487	-144	-5.8%	2,262	81	3.6%
IT・エンジニア系	SE・プログラマ（オープン系）	2,545	2,452	93	3.8%	2,546	-1	0.0%
IT・エンジニア系	SE・プログラマ（制御系）	2,337	2,280	57	2.5%	2,281	56	2.5%
IT・エンジニア系	SE・プログラマ（汎用系）	2,379	2,267	112	4.9%	2,392	-13	-0.5%
IT・エンジニア系	その他IT・技術系	2,206	2,071	135	6.5%	2,220	-14	-0.6%
IT・エンジニア系	ネットワークエンジニア	2,641	2,545	96	3.8%	2,634	7	0.3%
IT・エンジニア系	フィールドエンジニア・サービスエンジニア	1,913	1,755	158	9.0%	1,934	-21	-1.1%
IT・エンジニア系	ヘルプデスク・ユーザーサポート	1,815	2,035	-220	-10.8%	1,824	-9	-0.5%
IT・エンジニア系	運用管理・保守	2,221	2,263	-42	-1.9%	2,225	-4	-0.2%
IT・エンジニア系	設計（建築・土木・設備）	1,884	1,822	62	3.4%	1,844	40	2.2%
IT・エンジニア系	設計（電気・電子・機械）	2,057	2,041	16	0.8%	2,014	43	2.1%
IT・エンジニア系	評価・テスト	1,948	1,985	-37	-1.9%	1,954	-6	-0.3%
IT・エンジニア系 集計		2,146	2,126	20	0.9%	2,139	7	0.3%
医療・介護・研究・教育系	インストラクター・講師・塾講師	1,627	1,794	-167	-9.3%	1,618	9	0.6%
医療・介護・研究・教育系	その他医療・介護・研究・教育系	1,538	1,280	258	20.2%	1,509	29	1.9%
医療・介護・研究・教育系	医療事務・調剤事務	1,309	1,217	92	7.6%	1,290	19	1.5%
医療・介護・研究・教育系	介護系	1,389	1,328	61	4.6%	1,378	11	0.8%
医療・介護・研究・教育系	看護系	1,798	1,795	3	0.2%	1,827	-29	-1.6%
医療・介護・研究・教育系	研究・開発・検査	1,537	1,491	46	3.1%	1,543	-6	-0.4%
医療・介護・研究・教育系	試験監督	1,508	-	-	-	1,316	192	14.6%
医療・介護・研究・教育系	歯科衛生士・歯科助手	1,557	1,459	98	6.7%	1,549	8	0.5%
医療・介護・研究・教育系	治験	2,071	2,145	-74	-3.4%	2,026	45	2.2%
医療・介護・研究・教育系	保育系	1,398	1,353	45	3.3%	1,411	-13	-0.9%
医療・介護・研究・教育系	薬剤師・栄養士・管理栄養士・医療技術者	1,551	1,580	-29	-1.8%	1,557	-6	-0.4%
医療・介護・研究・教育系 集計		1,462	1,384	78	5.6%	1,458	4	0.3%
工場・軽作業・物流・土木系	その他工場・軽作業・物流・土木系	1,326	1,328	-2	-0.2%	1,325	1	0.1%
工場・軽作業・物流・土木系	ドライバー・配達・配送	1,334	1,334	0	0.0%	1,348	-14	-1.0%
工場・軽作業・物流・土木系	フォークリフト	1,371	1,331	40	3.0%	1,361	10	0.7%
工場・軽作業・物流・土木系	機械オペレーション	1,344	1,286	58	4.5%	1,329	15	1.1%
工場・軽作業・物流・土木系	軽作業（梱包・仕分け・検品）	1,203	1,136	67	5.9%	1,199	4	0.3%
工場・軽作業・物流・土木系	食品・飲料製造	1,210	1,151	59	5.1%	1,209	1	0.1%
工場・軽作業・物流・土木系	生産・品質管理	1,359	1,375	-16	-1.2%	1,370	-11	-0.8%
工場・軽作業・物流・土木系	製造（組立・加工）	1,342	1,248	94	7.5%	1,330	12	0.9%
工場・軽作業・物流・土木系	倉庫管理・入出荷	1,300	1,245	55	4.4%	1,280	20	1.6%
工場・軽作業・物流・土木系 集計		1,284	1,213	71	5.9%	1,277	7	0.5%
総計		1,495	1,439	56	3.9%	1,491	4	0.3%

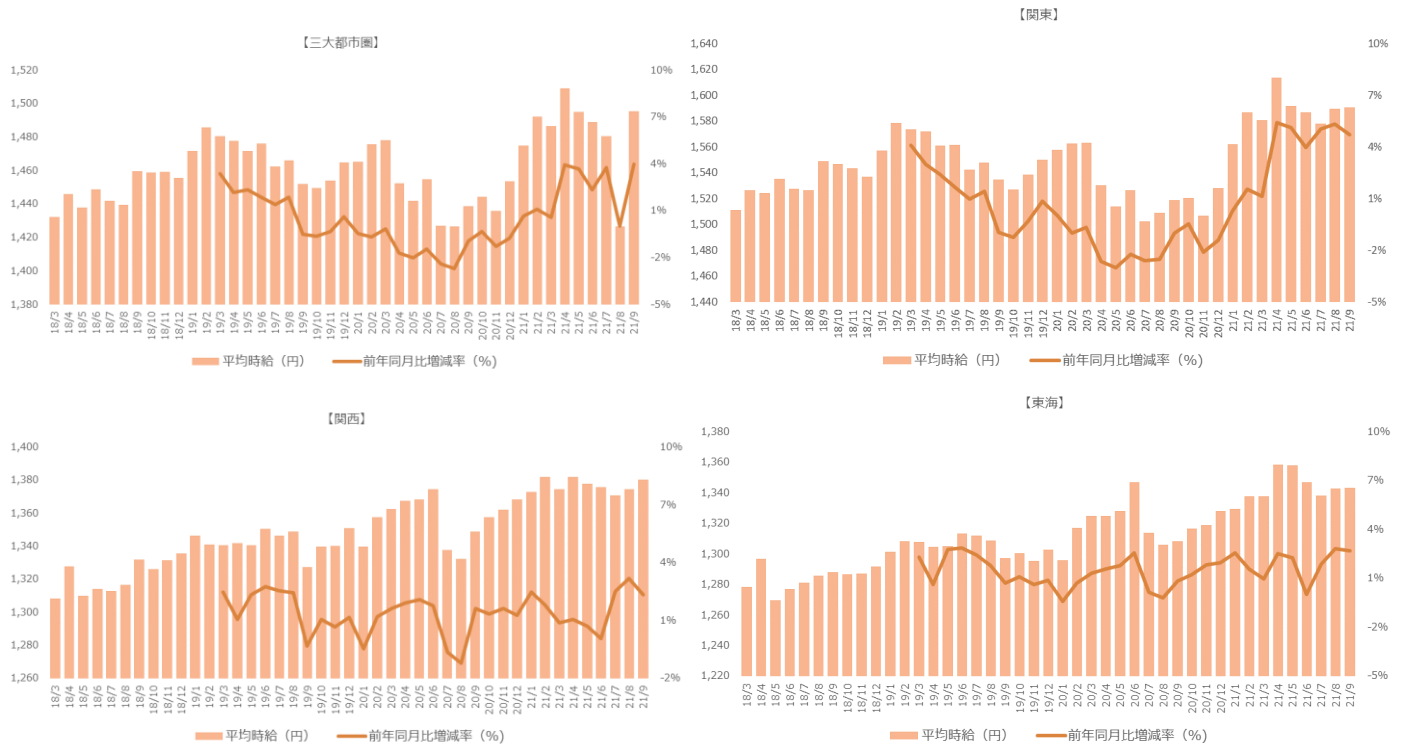
2. 三大都市圏 エリア別 募集平均時給調査

■職種大カテゴリ別 平均時給推移（三大都市圏）





■エリア別 平均時給推移 (三大都市圏)



■職種別平均時給（関東）①：事務・オフィスワーク系、販売・営業・サービス系、WEB・クリエイター系

大カテゴリ	小職種	2021年9月				前年同月比較（'20/9）			前月比較（'21/8）		
		平均時給	平均時給	増減額	増減率	平均時給	増減額	増減率	平均時給	増減額	増減率
事務・オフィス系	OAオペレーター	1,822	1,664	158	9.5%	1,839	-17	-0.9%			
事務・オフィス系	その他事務・オフィス系	1,565	1,578	-13	-0.8%	1,566	-1	-0.1%			
事務・オフィス系	データ入力	1,467	1,452	15	1.0%	1,449	18	1.2%			
事務・オフィス系	テレフォンオペレーター	1,545	1,520	25	1.6%	1,545	0	0.0%			
事務・オフィス系	マーケティング・企画	1,902	1,898	4	0.2%	1,939	-37	-1.9%			
事務・オフィス系	一般事務	1,557	1,527	30	2.0%	1,555	2	0.1%			
事務・オフィス系	営業事務	1,621	1,600	21	1.3%	1,629	-8	-0.5%			
事務・オフィス系	英文事務	1,796	1,788	8	0.4%	1,788	8	0.4%			
事務・オフィス系	学校事務	1,464	1,459	5	0.3%	1,465	-1	-0.1%			
事務・オフィス系	金融事務（銀行・証券）	1,610	1,576	34	2.2%	1,617	-7	-0.4%			
事務・オフィス系	金融事務（生保・損保）	1,603	1,557	46	3.0%	1,593	10	0.6%			
事務・オフィス系	経理・会計・財務	1,688	1,679	9	0.5%	1,684	4	0.2%			
事務・オフィス系	広報・宣伝・IR	1,777	1,700	77	4.5%	1,764	13	0.7%			
事務・オフィス系	事務的軽作業	1,370	1,293	77	6.0%	1,398	-28	-2.0%			
事務・オフィス系	受付	1,443	1,329	114	8.6%	1,438	5	0.3%			
事務・オフィス系	総務・人事・法務	1,682	1,667	15	0.9%	1,686	-4	-0.2%			
事務・オフィス系	通訳・翻訳	2,021	1,878	143	7.6%	2,093	-72	-3.4%			
事務・オフィス系	秘書	1,728	1,726	2	0.1%	1,743	-15	-0.9%			
事務・オフィス系	貿易事務	1,697	1,663	34	2.0%	1,704	-7	-0.4%			
事務・オフィス系 集計		1,594	1,565	29	1.9%	1,597	-3	-0.2%			
販売・営業・飲食・サービス系	アパレル・ファッション・コスメ販売	1,451	1,400	51	3.6%	1,456	-5	-0.3%			
販売・営業・飲食・サービス系	その他営業・サービス系	1,393	1,307	86	6.6%	1,393	0	0.0%			
販売・営業・飲食・サービス系	その他販売	1,418	1,288	130	10.1%	1,412	6	0.4%			
販売・営業・飲食・サービス系	テレマーケティング・テレアポインター	1,638	1,486	152	10.2%	1,647	-9	-0.5%			
販売・営業・飲食・サービス系	営業・企画営業・ラウンダー	1,790	1,723	67	3.9%	1,816	-26	-1.4%			
販売・営業・飲食・サービス系	営業アシスタント	1,585	1,762	-177	-10.0%	1,610	-25	-1.6%			
販売・営業・飲食・サービス系	携帯・家電販売	1,397	1,444	-47	-3.3%	1,393	4	0.3%			
販売・営業・飲食・サービス系	接客・ショールーム・カウンター	1,427	1,375	52	3.8%	1,403	24	1.7%			
販売・営業・飲食・サービス系	旅行関連	1,361	1,310	51	3.9%	1,272	89	7.0%			
販売・営業・飲食・サービス系 集計		1,494	1,493	1	0.1%	1,500	-6	-0.4%			
WEB・クリエイター系	DTPオペレーター	1,689	1,638	51	3.1%	1,670	19	1.1%			
WEB・クリエイター系	WEBディレクター	2,095	2,056	39	1.9%	2,090	5	0.2%			
WEB・クリエイター系	WEBデザイナー	1,988	2,004	-16	-0.8%	1,986	2	0.1%			
WEB・クリエイター系	WEB制作・編集	1,948	2,042	-94	-4.6%	1,924	24	1.2%			
WEB・クリエイター系	インテリアコーディネーター	1,632	1,603	29	1.8%	1,623	9	0.6%			
WEB・クリエイター系	グラフィックデザイナー・その他デザイナー	1,811	1,779	32	1.8%	1,768	43	2.4%			
WEB・クリエイター系	その他WEB・クリエイター系	1,846	1,885	-39	-2.1%	1,735	111	6.4%			
WEB・クリエイター系	映像・音響	1,795	1,822	-27	-1.5%	1,824	-29	-1.6%			
WEB・クリエイター系	制作・編集・校正・ライター	1,736	1,713	23	1.3%	1,726	10	0.6%			
WEB・クリエイター系 集計		1,876	1,911	-35	-1.8%	1,865	11	0.6%			

■職種別平均時給（関東）②：IT・エンジニア系、医療・介護・研究・教育系、工場・軽作業・物流系

大カテゴリ	小職種	2021年9月 平均時給	前年同月比較（'20/9）			前月比較（'21/8）		
			平均時給	増減額	増減率	平均時給	増減額	増減率
IT・エンジニア系	CAD（建築・土木・設備）	1,902	1,917	-15	-0.8%	1,904	-2	-0.1%
IT・エンジニア系	CAD（電気・電子・機械）	1,793	1,805	-12	-0.7%	1,795	-2	-0.1%
IT・エンジニア系	OAインストラクター	1,720	1,754	-34	-1.9%	1,874	-154	-8.2%
IT・エンジニア系	SE・プログラマ（WEB・スマホ系）	2,384	2,584	-200	-7.7%	2,291	93	4.1%
IT・エンジニア系	SE・プログラマ（オープン系）	2,695	2,631	64	2.4%	2,716	-21	-0.8%
IT・エンジニア系	SE・プログラマ（制御系）	2,502	2,407	95	3.9%	2,445	57	2.3%
IT・エンジニア系	SE・プログラマ（汎用系）	2,401	2,300	101	4.4%	2,423	-22	-0.9%
IT・エンジニア系	その他IT・技術系	2,324	2,230	94	4.2%	2,341	-17	-0.7%
IT・エンジニア系	ネットワークエンジニア	2,714	2,649	65	2.5%	2,723	-9	-0.3%
IT・エンジニア系	フィールドエンジニア・サービスエンジニア	2,004	1,836	168	9.2%	2,021	-17	-0.8%
IT・エンジニア系	ヘルプデスク・ユーザーサポート	1,871	2,056	-185	-9.0%	1,884	-13	-0.7%
IT・エンジニア系	運用管理・保守	2,309	2,385	-76	-3.2%	2,304	5	0.2%
IT・エンジニア系	設計(建築・土木・設備)	1,967	1,910	57	3.0%	1,931	36	1.9%
IT・エンジニア系	設計(電気・電子・機械)	2,264	2,226	38	1.7%	2,197	67	3.0%
IT・エンジニア系	評価・テスト	2,090	2,109	-19	-0.9%	2,086	4	0.2%
IT・エンジニア系 集計		2,287	2,239	48	2.1%	2,282	5	0.2%
医療・介護・研究・教育系	インストラクター・講師・塾講師	1,674	1,823	-149	-8.2%	1,618	56	3.5%
医療・介護・研究・教育系	その他医療・介護・研究・教育系	1,635	1,428	207	14.5%	1,586	49	3.1%
医療・介護・研究・教育系	医療事務・調剤事務	1,361	1,240	121	9.8%	1,336	25	1.9%
医療・介護・研究・教育系	介護系	1,473	1,381	92	6.7%	1,467	6	0.4%
医療・介護・研究・教育系	看護系	1,941	1,881	60	3.2%	1,998	-57	-2.9%
医療・介護・研究・教育系	研究・開発・検査	1,565	1,499	66	4.4%	1,577	-12	-0.8%
医療・介護・研究・教育系	試験監督	1,627	-	-	-	1,350	277	20.5%
医療・介護・研究・教育系	歯科衛生士・歯科助手	-	1,290	-	-	1,370	-	-
医療・介護・研究・教育系	治験	2,082	2,011	71	3.5%	2,034	48	2.4%
医療・介護・研究・教育系	保育系	1,454	1,425	29	2.0%	1,466	-12	-0.8%
医療・介護・研究・教育系	薬剤師・栄養士・管理栄養士・医療技術者	1,567	1,478	89	6.0%	1,565	2	0.1%
医療・介護・研究・教育系 集計		1,552	1,450	102	7.0%	1,558	-6	-0.4%
工場・軽作業・物流・土木系	その他工場・軽作業・物流・土木系	1,361	1,358	3	0.2%	1,354	7	0.5%
工場・軽作業・物流・土木系	ドライバー・配達・配送	1,398	1,315	83	6.3%	1,405	-7	-0.5%
工場・軽作業・物流・土木系	フォークリフト	1,390	1,342	48	3.6%	1,380	10	0.7%
工場・軽作業・物流・土木系	機械オペレーション	1,328	1,270	58	4.6%	1,315	13	1.0%
工場・軽作業・物流・土木系	軽作業（梱包・仕分け・検品）	1,208	1,143	65	5.7%	1,199	9	0.8%
工場・軽作業・物流・土木系	食品・飲料製造	1,216	1,151	65	5.6%	1,208	8	0.7%
工場・軽作業・物流・土木系	生産・品質管理	1,398	1,347	51	3.8%	1,404	-6	-0.4%
工場・軽作業・物流・土木系	製造（組立・加工）	1,333	1,252	81	6.5%	1,320	13	1.0%
工場・軽作業・物流・土木系	倉庫管理・入出荷	1,326	1,260	66	5.2%	1,305	21	1.6%
工場・軽作業・物流・土木系 集計		1,286	1,217	69	5.7%	1,277	9	0.7%
総計		1,590	1,519	71	4.7%	1,589	1	0.1%

■職種別平均時給（東海）①：事務・オフィスワーク系、販売・営業・サービス系、WEB・クリエイター系

大カテゴリ	小職種	2021年9月 平均時給	前年同月比較（'20/9）		前月比較（'21/8）			
			平均時給	増減額	増減率	平均時給	増減額	増減率
事務・オフィス系	OAオペレーター	1,359	1,399	-40	-2.9%	1,359	0	0.0%
事務・オフィス系	その他事務・オフィス系	1,333	1,419	-86	-6.1%	1,346	-13	-1.0%
事務・オフィス系	データ入力	1,294	1,240	54	4.4%	1,293	1	0.1%
事務・オフィス系	テレフォンオペレーター	1,360	1,313	47	3.6%	1,357	3	0.2%
事務・オフィス系	マーケティング・企画	1,541	1,676	-135	-8.1%	1,709	-168	-9.8%
事務・オフィス系	一般事務	1,322	1,297	25	1.9%	1,324	-2	-0.2%
事務・オフィス系	営業事務	1,373	1,324	49	3.7%	1,376	-3	-0.2%
事務・オフィス系	英文事務	1,442	1,465	-23	-1.6%	1,450	-8	-0.6%
事務・オフィス系	学校事務	1,305	1,303	2	0.2%	1,297	8	0.6%
事務・オフィス系	金融事務（銀行・証券）	1,301	1,254	47	3.7%	1,282	19	1.5%
事務・オフィス系	金融事務（生保・損保）	1,354	1,338	16	1.2%	1,344	10	0.7%
事務・オフィス系	経理・会計・財務	1,371	1,351	20	1.5%	1,376	-5	-0.4%
事務・オフィス系	広報・宣伝・IR	1,421	1,485	-64	-4.3%	1,393	28	2.0%
事務・オフィス系	事務的軽作業	1,272	1,248	24	1.9%	1,277	-5	-0.4%
事務・オフィス系	受付	1,302	1,286	16	1.2%	1,300	2	0.2%
事務・オフィス系	総務・人事・法務	1,385	1,343	42	3.1%	1,380	5	0.4%
事務・オフィス系	通訳・翻訳	1,636	1,793	-157	-8.8%	1,654	-18	-1.1%
事務・オフィス系	秘書	1,395	1,366	29	2.1%	1,366	29	2.1%
事務・オフィス系	貿易事務	1,415	1,423	-8	-0.6%	1,398	17	1.2%
事務・オフィス系 集計		1,340	1,313	27	2.1%	1,341	-1	-0.1%
販売・営業・飲食・サービス系	アパレル・ファッション・コスメ販売	1,450	1,343	107	8.0%	1,452	-2	-0.1%
販売・営業・飲食・サービス系	その他営業・サービス系	1,482	1,498	-16	-1.1%	1,492	-10	-0.7%
販売・営業・飲食・サービス系	その他販売	1,375	1,289	86	6.7%	1,369	6	0.4%
販売・営業・飲食・サービス系	テレマーケティング・テレアポインター	1,436	1,246	190	15.2%	1,369	67	4.9%
販売・営業・飲食・サービス系	営業・企画営業・ラウンダー	1,514	1,503	11	0.7%	1,508	6	0.4%
販売・営業・飲食・サービス系	営業アシスタント	1,301	1,484	-183	-12.3%	1,334	-33	-2.5%
販売・営業・飲食・サービス系	携帯・家電販売	1,388	1,325	63	4.8%	1,392	-4	-0.3%
販売・営業・飲食・サービス系	接客・ショールーム・カウンター	1,287	1,197	90	7.5%	1,296	-9	-0.7%
販売・営業・飲食・サービス系	旅行関連	1,200	1,176	24	2.0%	1,241	-41	-3.3%
販売・営業・飲食・サービス系 集計		1,422	1,360	62	4.6%	1,423	-1	-0.1%
WEB・クリエイター系	DTPオペレーター	1,382	1,433	-51	-3.6%	1,361	21	1.5%
WEB・クリエイター系	WEBディレクター	1,618	1,379	239	17.3%	1,571	47	3.0%
WEB・クリエイター系	WEBデザイナー	1,607	1,442	165	11.4%	1,562	45	2.9%
WEB・クリエイター系	WEB制作・編集	1,582	1,630	-48	-2.9%	1,588	-6	-0.4%
WEB・クリエイター系	インテリアコーディネーター	1,464	1,475	-11	-0.7%	1,434	30	2.1%
WEB・クリエイター系	グラフィックデザイナー・その他デザイナー	1,515	1,582	-67	-4.2%	1,417	98	6.9%
WEB・クリエイター系	その他WEB・クリエイター系	1,535	1,479	56	3.8%	1,523	12	0.8%
WEB・クリエイター系	映像・音響	1,517	-	-	-	1,500	17	1.1%
WEB・クリエイター系	制作・編集・校正・ライター	1,477	1,269	208	16.4%	1,443	34	2.4%
WEB・クリエイター系 集計		1,529	1,493	36	2.4%	1,496	33	2.2%

■職種別平均時給（東海）②：IT・エンジニア系、医療・介護・研究・教育系、工場・軽作業・物流系

大カテゴリ	小職種	2021年9月 平均時給	前年同月比較（'20/9）			前月比較（'21/8）		
			平均時給	増減額	増減率	平均時給	増減額	増減率
IT・エンジニア系	CAD（建築・土木・設備）	1,591	1,459	132	9.0%	1,617	-26	-1.6%
IT・エンジニア系	CAD（電気・電子・機械）	1,546	1,595	-49	-3.1%	1,544	2	0.1%
IT・エンジニア系	OAインストラクター	1,532	1,523	9	0.6%	1,480	52	3.5%
IT・エンジニア系	SE・プログラマ（WEB・スマホ系）	2,120	2,215	-95	-4.3%	1,853	267	14.4%
IT・エンジニア系	SE・プログラマ（オープン系）	2,120	2,291	-171	-7.5%	2,160	-40	-1.9%
IT・エンジニア系	SE・プログラマ（制御系）	2,055	2,024	31	1.5%	2,158	-103	-4.8%
IT・エンジニア系	SE・プログラマ（汎用系）	1,987	2,173	-186	-8.6%	2,125	-138	-6.5%
IT・エンジニア系	その他IT・技術系	1,850	1,722	128	7.4%	1,863	-13	-0.7%
IT・エンジニア系	ネットワークエンジニア	2,317	2,165	152	7.0%	2,228	89	4.0%
IT・エンジニア系	フィールドエンジニア・サービスエンジニア	1,614	1,730	-116	-6.7%	1,633	-19	-1.2%
IT・エンジニア系	ヘルプデスク・ユーザーサポート	1,590	1,869	-279	-14.9%	1,577	13	0.8%
IT・エンジニア系	運用管理・保守	1,857	2,029	-172	-8.5%	1,816	41	2.3%
IT・エンジニア系	設計（建築・土木・設備）	1,702	1,657	45	2.7%	1,618	84	5.2%
IT・エンジニア系	設計（電気・電子・機械）	1,896	1,918	-22	-1.1%	1,895	1	0.1%
IT・エンジニア系	評価・テスト	1,654	1,850	-196	-10.6%	1,682	-28	-1.7%
IT・エンジニア系 集計		1,802	1,906	-104	-5.5%	1,815	-13	-0.7%
医療・介護・研究・教育系	インストラクター・講師・塾講師	1,607	1,490	117	7.9%	1,631	-24	-1.5%
医療・介護・研究・教育系	その他医療・介護・研究・教育系	1,333	1,168	165	14.1%	1,342	-9	-0.7%
医療・介護・研究・教育系	医療事務・調剤事務	1,252	1,162	90	7.7%	1,248	4	0.3%
医療・介護・研究・教育系	介護系	1,247	1,251	-4	-0.3%	1,238	9	0.7%
医療・介護・研究・教育系	看護系	1,491	1,617	-126	-7.8%	1,521	-30	-2.0%
医療・介護・研究・教育系	研究・開発・検査	1,441	1,430	11	0.8%	1,446	-5	-0.3%
医療・介護・研究・教育系	試験監督	1,245	-	-	-	1,162	83	7.1%
医療・介護・研究・教育系	歯科衛生士・歯科助手	1,196	1,270	-74	-5.8%	1,297	-101	-7.8%
医療・介護・研究・教育系	治験	2,616	3,764	-1,148	-30.5%	3,500	-884	-25.3%
医療・介護・研究・教育系	保育系	1,163	1,195	-32	-2.7%	1,165	-2	-0.2%
医療・介護・研究・教育系	薬剤師・栄養士・管理栄養士・医療技術者	1,546	1,569	-23	-1.5%	1,649	-103	-6.2%
医療・介護・研究・教育系 集計		1,302	1,283	19	1.5%	1,299	3	0.2%
工場・軽作業・物流・土木系	その他工場・軽作業・物流・土木系	1,274	1,285	-11	-0.9%	1,281	-7	-0.5%
工場・軽作業・物流・土木系	ドライバー・配達・配送	1,318	1,373	-55	-4.0%	1,339	-21	-1.6%
工場・軽作業・物流・土木系	フォークリフト	1,357	1,331	26	2.0%	1,347	10	0.7%
工場・軽作業・物流・土木系	機械オペレーション	1,389	1,316	73	5.5%	1,375	14	1.0%
工場・軽作業・物流・土木系	軽作業（梱包・仕分け・検品）	1,231	1,145	86	-	1,230	1	0.1%
工場・軽作業・物流・土木系	食品・飲料製造	1,207	1,152	55	4.8%	1,214	-7	-0.6%
工場・軽作業・物流・土木系	生産・品質管理	1,310	1,387	-77	-5.6%	1,332	-22	-1.7%
工場・軽作業・物流・土木系	製造（組立・加工）	1,366	1,252	114	9.1%	1,358	8	0.6%
工場・軽作業・物流・土木系	倉庫管理・入出荷	1,298	1,271	27	2.1%	1,276	22	1.7%
工場・軽作業・物流・土木系 集計		1,305	1,231	74	6.0%	1,302	3	0.2%
総計		1,343	1,308	35	2.7%	1,343	0	0.0%

■職種別平均時給（関西）①：事務・オフィスワーク系、販売・営業・サービス系、WEB・クリエイター系

大カテゴリ	小職種	2021年9月 平均時給	前年同月比較（'20/9）			前月比較（'21/8）		
			平均時給	増減額	増減率	平均時給	増減額	増減率
事務・オフィス系	OAオペレーター	1,301	1,367	-66	-4.8%	1,212	89	7.3%
事務・オフィス系	その他事務・オフィス系	1,381	1,391	-10	-0.7%	1,408	-27	-1.9%
事務・オフィス系	データ入力	1,328	1,289	39	3.0%	1,329	-1	-0.1%
事務・オフィス系	テレフォンオペレーター	1,384	1,369	15	1.1%	1,381	3	0.2%
事務・オフィス系	マーケティング・企画	1,555	1,457	98	6.7%	1,561	-6	-0.4%
事務・オフィス系	一般事務	1,342	1,328	14	1.1%	1,350	-8	-0.6%
事務・オフィス系	営業事務	1,401	1,383	18	1.3%	1,405	-4	-0.3%
事務・オフィス系	英文事務	1,535	1,648	-113	-6.9%	1,539	-4	-0.3%
事務・オフィス系	学校事務	1,282	1,267	15	1.2%	1,283	-1	-0.1%
事務・オフィス系	金融事務（銀行・証券）	1,390	1,380	10	0.7%	1,377	13	0.9%
事務・オフィス系	金融事務（生保・損保）	1,436	1,450	-14	-1.0%	1,438	-2	-0.1%
事務・オフィス系	経理・会計・財務	1,421	1,408	13	0.9%	1,429	-8	-0.6%
事務・オフィス系	広報・宣伝・IR	1,467	1,431	36	2.5%	1,489	-22	-1.5%
事務・オフィス系	事務的軽作業	1,303	1,279	24	1.9%	1,284	19	1.5%
事務・オフィス系	受付	1,332	1,297	35	2.7%	1,329	3	0.2%
事務・オフィス系	総務・人事・法務	1,416	1,400	16	1.1%	1,438	-22	-1.5%
事務・オフィス系	通訳・翻訳	1,673	1,556	117	7.5%	1,661	12	0.7%
事務・オフィス系	秘書	1,422	1,550	-128	-8.3%	1,451	-29	-2.0%
事務・オフィス系	貿易事務	1,463	1,445	18	1.2%	1,468	-5	-0.3%
事務・オフィス系 集計		1,373	1,358	15	1.1%	1,379	-6	-0.4%
販売・営業・飲食・サービス系	アパレル・ファッション・コスメ販売	1,426	1,295	131	10.1%	1,434	-8	-0.6%
販売・営業・飲食・サービス系	その他営業・サービス系	1,382	1,264	118	9.3%	1,267	115	9.1%
販売・営業・飲食・サービス系	その他販売	1,365	1,239	126	10.2%	1,338	27	2.0%
販売・営業・飲食・サービス系	テレマーケティング・テレアポインター	1,329	1,328	1	0.1%	1,365	-36	-2.6%
販売・営業・飲食・サービス系	営業・企画営業・ラウンダー	1,603	1,505	98	6.5%	1,633	-30	-1.8%
販売・営業・飲食・サービス系	営業アシスタント	1,494	1,525	-31	-2.0%	1,447	47	3.2%
販売・営業・飲食・サービス系	携帯・家電販売	1,488	1,345	143	10.6%	1,505	-17	-1.1%
販売・営業・飲食・サービス系	接客・ショールーム・カウンター	1,358	1,257	101	8.0%	1,353	5	0.4%
販売・営業・飲食・サービス系	旅行関連	1,506	1,338	168	12.6%	1,537	-31	-2.0%
販売・営業・飲食・サービス系 集計		1,444	1,341	103	7.7%	1,435	9	0.6%
WEB・クリエイター系	DTPオペレーター	1,383	1,365	18	1.3%	1,358	25	1.8%
WEB・クリエイター系	WEBディレクター	1,717	1,502	215	14.3%	1,715	2	0.1%
WEB・クリエイター系	WEBデザイナー	1,580	1,914	-334	-17.5%	1,580	0	0.0%
WEB・クリエイター系	WEB制作・編集	1,576	1,789	-213	-11.9%	1,573	3	0.2%
WEB・クリエイター系	インテリアコーディネーター	1,547	1,455	92	6.3%	1,577	-30	-1.9%
WEB・クリエイター系	グラフィックデザイナー・その他デザイナー	1,508	1,496	12	0.8%	1,454	54	3.7%
WEB・クリエイター系	その他WEB・クリエイター系	1,522	1,698	-176	-10.4%	1,558	-36	-2.3%
WEB・クリエイター系	映像・音響	1,268	1,533	-265	-17.3%	1,422	-154	-10.8%
WEB・クリエイター系	制作・編集・校正・ライター	1,438	1,370	68	5.0%	1,439	-1	-0.1%
WEB・クリエイター系 集計		1,511	1,586	-75	-4.7%	1,516	-5	-0.3%

■職種別平均時給（関西）②：IT・エンジニア系、医療・介護・研究・教育系、工場・軽作業・物流系

大カテゴリ	小職種	2021年9月 平均時給	前年同月比較（'20/9）			前月比較（'21/8）		
			平均時給	増減額	増減率	平均時給	増減額	増減率
IT・エンジニア系	CAD（建築・土木・設備）	1,622	1,609	13	0.8%	1,634	-12	-0.7%
IT・エンジニア系	CAD（電気・電子・機械）	1,617	1,702	-85	-5.0%	1,611	6	0.4%
IT・エンジニア系	OAインストラクター	1,674	1,463	211	14.4%	1,960	-286	-14.6%
IT・エンジニア系	SE・プログラマ（WEB・スマホ系）	2,272	2,278	-6	-0.3%	2,310	-38	-1.6%
IT・エンジニア系	SE・プログラマ（オープン系）	2,270	2,162	108	5.0%	2,247	23	1.0%
IT・エンジニア系	SE・プログラマ（制御系）	2,215	2,190	25	1.1%	2,149	66	3.1%
IT・エンジニア系	SE・プログラマ（汎用系）	2,351	2,001	350	17.5%	2,306	45	2.0%
IT・エンジニア系	その他IT・技術系	1,889	1,920	-31	-1.6%	1,869	20	1.1%
IT・エンジニア系	ネットワークエンジニア	2,263	2,167	96	4.4%	2,245	18	0.8%
IT・エンジニア系	フィールドエンジニア・サービスエンジニア	1,576	1,581	-5	-0.3%	1,603	-27	-1.7%
IT・エンジニア系	ヘルプデスク・ユーザーサポート	1,669	1,963	-294	-15.0%	1,655	14	0.8%
IT・エンジニア系	運用管理・保守	1,968	1,988	-20	-1.0%	2,052	-84	-4.1%
IT・エンジニア系	設計（建築・土木・設備）	1,802	1,671	131	7.8%	1,759	43	2.4%
IT・エンジニア系	設計（電気・電子・機械）	1,869	1,897	-28	-1.5%	1,868	1	0.1%
IT・エンジニア系	評価・テスト	1,752	1,828	-76	-4.2%	1,741	11	0.6%
IT・エンジニア系 集計		1,890	1,918	-28	-1.5%	1,891	-1	-0.1%
医療・介護・研究・教育系	インストラクター・講師・塾講師	1,496	2,046	-550	-26.9%	1,606	-110	-6.8%
医療・介護・研究・教育系	その他医療・介護・研究・教育系	1,435	1,229	206	16.8%	1,406	29	2.1%
医療・介護・研究・教育系	医療事務・調剤事務	1,199	1,191	8	0.7%	1,209	-10	-0.8%
医療・介護・研究・教育系	介護系	1,299	1,278	21	1.6%	1,291	8	0.6%
医療・介護・研究・教育系	看護系	1,604	1,680	-76	-4.5%	1,582	22	1.4%
医療・介護・研究・教育系	研究・開発・検査	1,531	1,512	19	1.3%	1,529	2	0.1%
医療・介護・研究・教育系	試験監督	-	-	-	-	-	-	-
医療・介護・研究・教育系	歯科衛生士・歯科助手	1,751	1,639	112	6.8%	1,641	110	6.7%
医療・介護・研究・教育系	治験	1,945	1,849	96	5.2%	1,923	22	1.1%
医療・介護・研究・教育系	保育系	1,294	1,258	36	2.9%	1,315	-21	-1.6%
医療・介護・研究・教育系	薬剤師・栄養士・管理栄養士・医療技術者	1,473	1,712	-239	-14.0%	1,466	7	0.5%
医療・介護・研究・教育系 集計		1,345	1,316	29	2.2%	1,337	8	0.6%
工場・軽作業・物流・土木系	その他工場・軽作業・物流・土木系	1,312	1,303	9	0.7%	1,311	1	0.1%
工場・軽作業・物流・土木系	ドライバー・配達・配送	1,246	1,236	10	0.8%	1,216	30	2.5%
工場・軽作業・物流・土木系	フォークリフト	1,342	1,299	43	3.3%	1,336	6	0.4%
工場・軽作業・物流・土木系	機械オペレーション	1,308	1,281	27	2.1%	1,292	16	1.2%
工場・軽作業・物流・土木系	軽作業（梱包・仕分け・検品）	1,153	1,117	36	3.2%	1,162	-9	-0.8%
工場・軽作業・物流・土木系	食品・飲料製造	1,201	1,148	53	4.6%	1,203	-2	-0.2%
工場・軽作業・物流・土木系	生産・品質管理	1,338	1,405	-67	-4.8%	1,356	-18	-1.3%
工場・軽作業・物流・土木系	製造（組立・加工）	1,319	1,234	85	6.9%	1,297	22	1.7%
工場・軽作業・物流・土木系	倉庫管理・入出荷	1,252	1,193	59	4.9%	1,242	10	0.8%
工場・軽作業・物流・土木系 集計		1,245	1,186	59	5.0%	1,239	6	0.5%
総計		1,380	1,349	31	2.3%	1,375	5	0.4%