

4 月度派遣求人平均時給は 1,509 円。前年同月比+57 円、前月比+23 円

ディップ株式会社(以下当社)は、2021年4月の派遣時給データを発表しました。本調査は、社員・派遣・パートの求人情報サイト「はたらこねっと」に掲載された派遣・紹介予定派遣の求人広告データをもとに集計したものです。

「はたらこねっと」: <https://www.hatarako.net>

【概要】

■4 月度三大都市圏(関東、関西、東海)平均時給は 1,509 円(前年同月比+57 円、前月比+23 円)

4月度の派遣平均時給は、1,509円(前年同月比+23円、前月比+57円)でした。また、4月度の「はたらこねっと」に掲載された派遣・紹介予定派遣の求人件数は約116,000件で、前年同月比+3.0%、前月比-13.9%となりました。

6職種全ての大カテゴリで平均時給が前年同月を上回りました。

■4 月度の職種別平均時給は 6 職種全ての大カテゴリで前年同月比プラス

職種別の平均時給では、6職種全ての大カテゴリで前年同月を上回りました。具体的には「事務・オフィス系」で1,502円(前年同月比+35円、前月比+10円)、「販売・営業・飲食・サービス系」は1,462円(前年同月比+94円、前月比-9円)、「工場・軽作業・物流・土木系」で1,258円(前年同月比+40円、前月比+5円)、「WEB・クリエイター系」は1,932円(前年同月比+189円、前月比+66円)、「IT・エンジニア系」は2,151円(前年同月比+116円、前月比+40円)、「医療・介護・研究・教育系」は1,482円(前年同月比+38円、前月比+50円)となりました。

■4 月度のエリア別平均時給は、三大都市圏全てのエリアで前年同月比プラス

エリア別の平均時給は、三大都市圏全てのエリアで前年同月比を上回りました。「関東エリア」が1,614円(前年同月比+84円、前月比+33円)、「東海エリア」が1,358円(前年同月比+33円、前月比+20円)、「関西エリア」が1,382円(前年同月比+15円、前月比+8円)となりました。

【調査概要】

■集計対象

当社が運営する社員・派遣・パートの求人サイト「はたらこねっと」に掲載された求人情報より、雇用形態「一般派遣」「紹介予定派遣」を抽出し、募集時の平均時給を集計いたしました。サンプル数が10件以下未満のものは“-”表記となっております。

■対象エリア

(関東)東京都、神奈川県、埼玉県、千葉県、茨城県、群馬県、栃木県、山梨県

(東海)愛知県、岐阜県、三重県、静岡県

(関西)大阪府、兵庫県、京都府、滋賀県、奈良県、和歌山県

■集計対象職種

・事務・オフィス系

↳一般事務、営業事務、データ入力、テレフォンオペレーター、英文事務、金融事務、経理・会計・財務、総務・人事・法務、秘書、貿易事務など

・販売・営業・サービス系

↳アパレル販売、携帯・家電販売、テレマーケティング・テレアポインター、営業・ラウンダー、接客・ショールームカウンター、旅行関連など

・WEB・クリエイター系

↳DTPオペレーター、WEBディレクター、WEBデザイナー、制作、映像・音響、制作・編集・校正・ライターなど

・IT・エンジニア系

↳CAD、SE・プログラマ、ネットワークエンジニア、ヘルプデスク、運用管理・保守、設計、評価・テストなど

・医療・介護・研究・教育系

↳介護系、看護系、保育系、医療事務、研究・開発・検査、薬剤師・栄養士など

・その他工場・軽作業、物流系

↳ドライバー、軽作業、食品製造、製造(組立・加工)など

「はたらこねっと」概要

「はたらこねっと」は、日本最大級の社員・派遣・パートの求人情報サイトです。幅広い「雇用形態」・「勤務地」・「職種」・「こだわり」など、充実した検索条件からお仕事を探す事ができます。

「はたらこねっと」: <https://www.hatarako.net>

当社概要

“Labor force solution company”をビジョンに掲げ、『労働力の総合商社』として、人材サービス事業とDX事業を運営しています。「私たちdipは夢とアイデアと情熱で社会を改善する存在となる」の企業理念のもと、事業活動を通じて持続可能な社会の実現に貢献してまいります。

社名: ディップ株式会社

代表: 代表取締役社長 兼CEO 富田 英揮

本社: 東京都港区六本木3-2-1 六本木グランドタワー31F

電話: 03-5114-1177(代表)

設立: 1997年3月

資本金: 1,085百万円 (2021年3月末現在)

従業員数: 2,173名 (2020年4月1日現在の正社員) ※契約・アルバイト・派遣社員除く

事業内容: 求人情報サイト「バイトル」「バイトルNEXT」「はたらこねっと」などの運営、看護師転職支援サービス、DXサービス「ロボット」の開発・提供、他

上場証券取引所: 東京証券取引所(市場第一部)

売上高: 324億円 (2021年2月期)

URL: <https://www.dip-net.co.jp/>

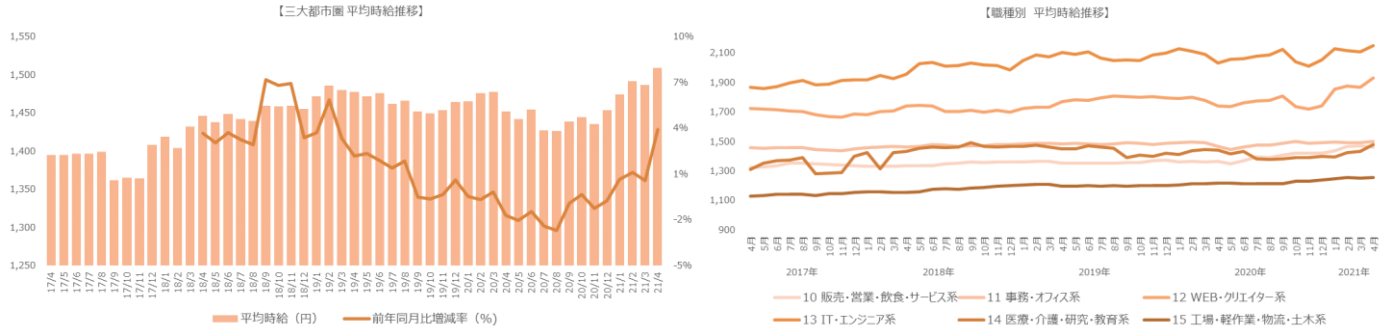
<この報道資料のお問い合わせ先>

ディップ株式会社 広報担当

TEL: 03-6628-4070 / e-mail: info@dip-net.co.jp

1. 三大都市圏 募集平均時給調査

■平均時給推移(三大都市圏 ※関東、東海、関西)



■職種別平均時給①(三大都市圏):事務・オフィスワーク系、販売・営業・サービス系、WEB・クリエイター系

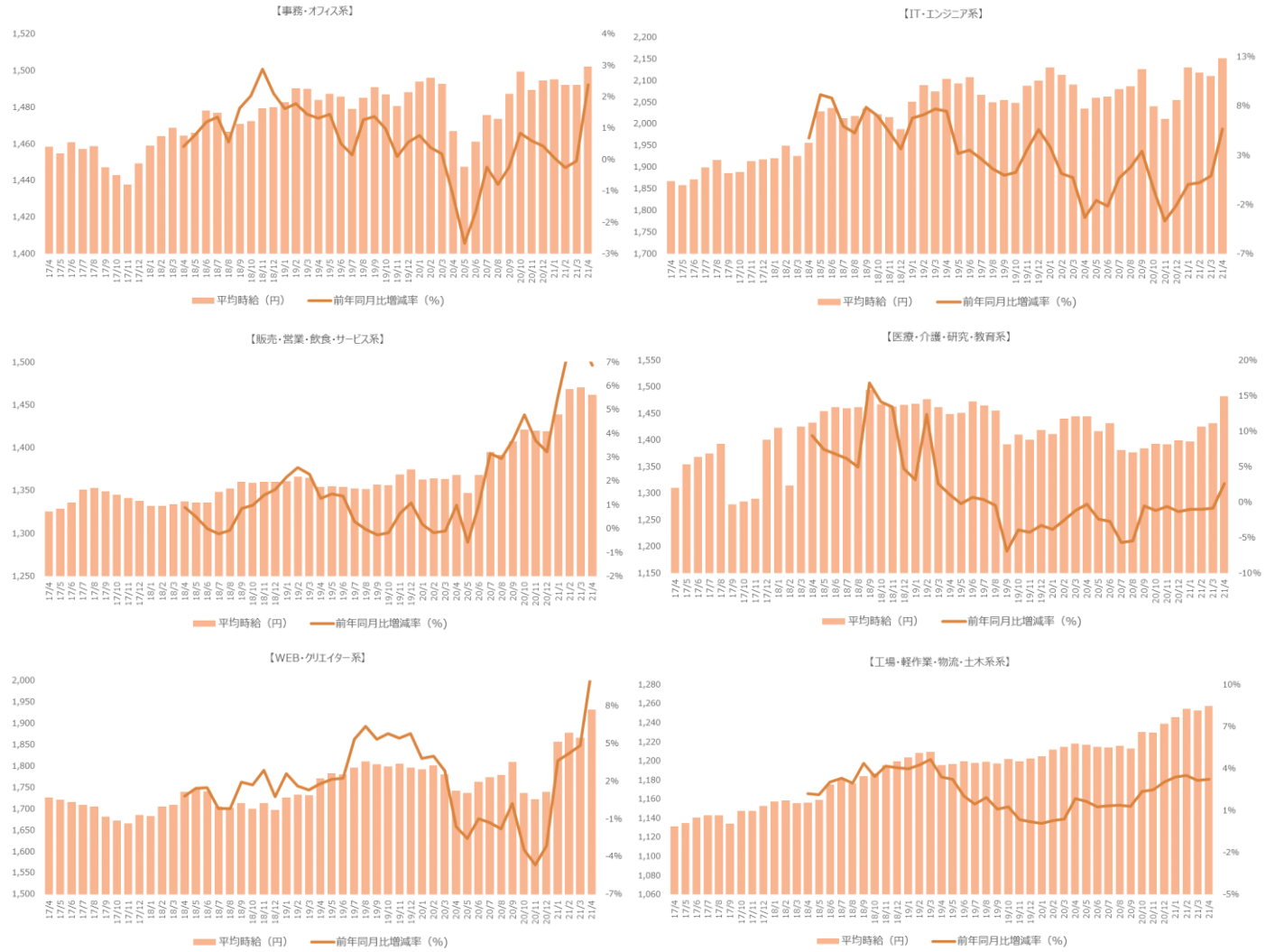
大カテゴリ	小職種	2021年4月		前年同月比較 ('20/4)		前月比較 ('21/3)		
		平均時給	平均時給	増減額	増減率	平均時給	増減額	増減率
事務・オフィス系	OAオペレーター	1,620	1,604	16	1.0%	1,624	-4	-0.2%
事務・オフィス系	その他事務・オフィス系	1,482	1,442	40	2.8%	1,470	12	0.8%
事務・オフィス系	データ入力	1,376	1,414	-38	-2.7%	1,386	-10	-0.7%
事務・オフィス系	テレフォンオペレーター	1,481	1,455	26	1.8%	1,484	-3	-0.2%
事務・オフィス系	マーケティング・企画	2,040	1,834	206	11.2%	2,050	-10	-0.5%
事務・オフィス系	一般事務	1,454	1,433	21	1.5%	1,450	4	0.3%
事務・オフィス系	営業事務	1,528	1,470	58	3.9%	1,514	14	0.9%
事務・オフィス系	英文事務	1,743	1,694	49	2.9%	1,714	29	1.7%
事務・オフィス系	学校事務	1,373	1,343	30	2.2%	1,354	19	1.4%
事務・オフィス系	金融事務(銀行・証券)	1,514	1,466	48	3.3%	1,509	5	0.3%
事務・オフィス系	金融事務(生保・損保)	1,499	1,451	48	3.3%	1,488	11	0.7%
事務・オフィス系	経理・会計・財務	1,600	1,567	33	2.1%	1,583	17	1.1%
事務・オフィス系	広報・宣伝・IR	1,708	1,621	87	5.4%	1,710	-2	-0.1%
事務・オフィス系	事務的軽作業	1,307	1,330	-23	-1.7%	1,326	-19	-1.4%
事務・オフィス系	受付	1,355	1,340	15	1.1%	1,356	-1	-0.1%
事務・オフィス系	総務・人事・法務	1,618	1,558	60	3.9%	1,589	29	1.8%
事務・オフィス系	通訳・翻訳	1,925	1,829	96	5.2%	1,905	20	1.0%
事務・オフィス系	秘書	1,664	1,636	28	1.7%	1,639	25	1.5%
事務・オフィス系	貿易事務	1,574	1,538	36	2.3%	1,586	-12	-0.8%
事務・オフィス系 集計		1,502	1,467	35	2.4%	1,492	10	0.7%
販売・営業・飲食・サービス系	アパレル・ファッション・コスメ販売	1,425	1,354	71	5.2%	1,413	12	0.8%
販売・営業・飲食・サービス系	その他営業・サービス系	1,389	1,295	94	7.3%	1,405	-16	-1.1%
販売・営業・飲食・サービス系	その他販売	1,364	1,324	40	3.0%	1,354	10	0.7%
販売・営業・飲食・サービス系	テレマーケティング・テレアポインター	1,685	1,465	220	15.0%	1,499	186	12.4%
販売・営業・飲食・サービス系	営業・企画営業・ラウンダー	1,698	1,617	81	5.0%	1,704	-6	-0.4%
販売・営業・飲食・サービス系	営業アシスタント	1,550	1,500	50	3.3%	1,536	14	0.9%
販売・営業・飲食・サービス系	携帯・家電販売	1,453	1,363	90	6.6%	1,454	-1	-0.1%
販売・営業・飲食・サービス系	接客・ショールーム・カウンター	1,360	1,294	66	5.1%	1,352	8	0.6%
販売・営業・飲食・サービス系	旅行関連	1,417	1,381	36	2.6%	1,407	10	0.7%
販売・営業・飲食・サービス系 集計		1,462	1,368	94	6.9%	1,471	-9	-0.6%
WEB・クリエイター系	DTPオペレーター	1,533	1,575	-42	-2.7%	1,556	-23	-1.5%
WEB・クリエイター系	WEBディレクター	2,087	1,972	115	5.8%	2,047	40	2.0%
WEB・クリエイター系	WEBデザイナー	2,089	1,840	249	13.5%	2,001	88	4.4%
WEB・クリエイター系	WEB制作・編集	2,038	1,823	215	11.8%	1,905	133	7.0%
WEB・クリエイター系	インテリアコーディネーター	1,521	1,492	29	1.9%	1,499	22	1.5%
WEB・クリエイター系	グラフィックデザイナー・その他デザイ	1,631	1,691	-60	-3.5%	1,949	-318	-16.3%
WEB・クリエイター系	その他WEB・クリエイター系	1,957	1,823	134	7.4%	1,940	17	0.9%
WEB・クリエイター系	映像・音響	1,719	1,812	-93	-5.1%	1,815	-96	-5.3%
WEB・クリエイター系	制作・編集・校正・ライター	1,695	1,688	7	0.4%	1,681	14	0.8%
WEB・クリエイター系 集計		1,932	1,743	189	10.8%	1,866	66	3.5%

■職種別平均時給②(三大都市圏):IT・エンジニア系、医療・介護・研究・教育系、工場・軽作業・物流系

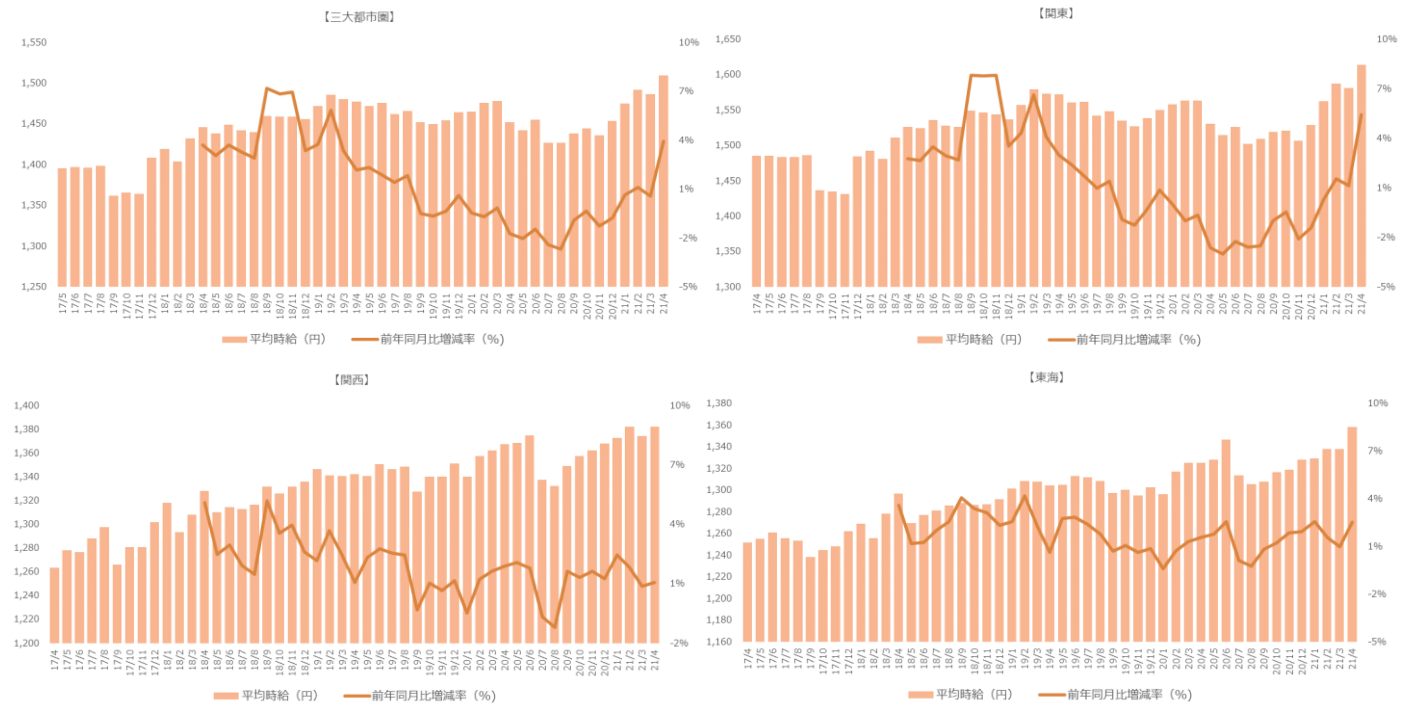
大カテゴリ	小職種	2021年4月 平均時給	前年同月比較 ('20/4)		前月比較 ('21/3)			
			平均時給	増減額	増減率	平均時給	増減額	増減率
IT・エンジニア系	CAD (建築・土木・設備)	1,792	1,729	63	3.6%	1,776	16	0.9%
IT・エンジニア系	CAD (電気・電子・機械)	1,679	1,653	26	1.6%	1,695	-16	-0.9%
IT・エンジニア系	OAインストラクター	1,719	1,777	-58	-3.3%	1,716	3	0.2%
IT・エンジニア系	SE・プログラマ (WEB・スマホ系)	2,340	2,478	-138	-5.6%	2,251	89	4.0%
IT・エンジニア系	SE・プログラマ (オープン系)	2,505	2,461	44	1.8%	2,452	53	2.2%
IT・エンジニア系	SE・プログラマ (制御系)	2,137	2,318	-181	-7.8%	2,102	35	1.7%
IT・エンジニア系	SE・プログラマ (汎用系)	2,270	2,146	124	5.8%	2,375	-105	-4.4%
IT・エンジニア系	その他IT・技術系	2,214	1,995	219	11.0%	2,185	29	1.3%
IT・エンジニア系	ネットワークエンジニア	2,654	2,548	106	4.2%	2,632	22	0.8%
IT・エンジニア系	フィールドエンジニア・サービスエンジニア	1,882	1,901	-19	-1.0%	1,876	6	0.3%
IT・エンジニア系	ヘルプデスク・ユーザーサポート	1,831	1,818	13	0.7%	1,822	9	0.5%
IT・エンジニア系	運用管理・保守	2,240	2,143	97	4.5%	2,248	-8	-0.4%
IT・エンジニア系	設計(建築・土木・設備)	1,814	1,837	-23	-1.3%	1,825	-11	-0.6%
IT・エンジニア系	設計(電気・電子・機械)	1,976	2,006	-30	-1.5%	2,006	-30	-1.5%
IT・エンジニア系	評価・テスト	1,947	1,858	89	4.8%	1,918	29	1.5%
IT・エンジニア系 集計		2,151	2,035	116	5.7%	2,111	40	1.9%
医療・介護・研究・教育系	インストラクター・講師・塾講師	1,665	1,666	-1	-0.1%	1,683	-18	-1.1%
医療・介護・研究・教育系	その他医療・介護・研究・教育系	1,483	1,491	-8	-0.5%	1,517	-34	-2.2%
医療・介護・研究・教育系	医療事務・調剤事務	1,286	1,237	49	4.0%	1,289	-3	-0.2%
医療・介護・研究・教育系	介護系	1,390	1,440	-50	-3.5%	1,370	20	1.5%
医療・介護・研究・教育系	看護系	1,859	1,693	166	9.8%	1,735	124	7.1%
医療・介護・研究・教育系	研究・開発・検査	1,543	1,491	52	3.5%	1,530	13	0.8%
医療・介護・研究・教育系	試験監督	-	-	-	-	1,247	-	-
医療・介護・研究・教育系	歯科衛生士・歯科助手	1,399	1,506	-107	-7.1%	1,377	22	1.6%
医療・介護・研究・教育系	治験	2,166	2,015	151	7.5%	2,049	117	5.7%
医療・介護・研究・教育系	保育系	1,379	1,311	68	5.2%	1,349	30	2.2%
医療・介護・研究・教育系	薬剤師・栄養士・管理栄養士・医療技術者	1,525	1,421	104	7.3%	1,509	16	1.1%
医療・介護・研究・教育系 集計		1,482	1,444	38	2.6%	1,432	50	3.5%
工場・軽作業・物流・土木系	その他工場・軽作業・物流・土木系	1,321	1,281	40	3.1%	1,318	3	0.2%
工場・軽作業・物流・土木系	ドライバー・配達・配送	1,369	1,318	51	3.9%	1,344	25	1.9%
工場・軽作業・物流・土木系	フォークリフト	1,349	1,336	13	1.0%	1,343	6	0.4%
工場・軽作業・物流・土木系	機械オペレーション	1,311	1,271	40	3.1%	1,306	5	0.4%
工場・軽作業・物流・土木系	軽作業 (梱包・仕分け・検品)	1,177	1,150	27	2.3%	1,174	3	0.3%
工場・軽作業・物流・土木系	食品・飲料製造	1,193	1,163	30	2.6%	1,197	-4	-0.3%
工場・軽作業・物流・土木系	生産・品質管理	1,392	1,351	41	3.0%	1,357	35	2.6%
工場・軽作業・物流・土木系	製造 (組立・加工)	1,309	1,245	64	5.1%	1,297	12	0.9%
工場・軽作業・物流・土木系	倉庫管理・入出荷	1,281	1,248	33	2.6%	1,286	-5	-0.4%
工場・軽作業・物流・土木系 集計		1,258	1,218	40	3.3%	1,253	5	0.4%
総計		1,509	1,452	57	3.9%	1,486	23	1.5%

2. 三大都市圏 エリア別 募集平均時給調査

■職種大カテゴリ別 平均時給推移(三大都市圏)



■エリア別 平均時給推移(三大都市圏)



■職種別平均時給(関東)①:事務・オフィスワーク系、販売・営業・サービス系、WEB・クリエイター系

大カテゴリ	小職種	2021年4月 平均時給	前年同月比較 ('20/4)			前月比較 ('21/3)		
			平均時給	増減額	増減率	平均時給	増減額	増減率
事務・オフィス系	OAオペレーター	1,689	1,694	-5	-0.3%	1,733	-44	-2.5%
事務・オフィス系	その他事務・オフィス系	1,598	1,489	109	7.3%	1,553	45	2.9%
事務・オフィス系	データ入力	1,431	1,467	-36	-2.5%	1,444	-13	-0.9%
事務・オフィス系	テレフォンオペレーター	1,530	1,510	20	1.3%	1,536	-6	-0.4%
事務・オフィス系	マーケティング・企画	2,068	1,900	168	8.8%	2,074	-6	-0.3%
事務・オフィス系	一般事務	1,541	1,511	30	2.0%	1,537	4	0.3%
事務・オフィス系	営業事務	1,616	1,547	69	4.5%	1,606	10	0.6%
事務・オフィス系	英文事務	1,816	1,770	46	2.6%	1,779	37	2.1%
事務・オフィス系	学校事務	1,468	1,445	23	1.6%	1,449	19	1.3%
事務・オフィス系	金融事務(銀行・証券)	1,624	1,527	97	6.4%	1,612	12	0.7%
事務・オフィス系	金融事務(生保・損保)	1,568	1,517	51	3.4%	1,548	20	1.3%
事務・オフィス系	経理・会計・財務	1,688	1,650	38	2.3%	1,674	14	0.8%
事務・オフィス系	広報・宣伝・IR	1,765	1,680	85	5.1%	1,755	10	0.6%
事務・オフィス系	事務的軽作業	1,338	1,357	-19	-1.4%	1,369	-31	-2.3%
事務・オフィス系	受付	1,419	1,382	37	2.7%	1,417	2	0.1%
事務・オフィス系	総務・人事・法務	1,687	1,633	54	3.3%	1,665	22	1.3%
事務・オフィス系	通訳・翻訳	2,031	1,911	120	6.3%	2,032	-1	0.0%
事務・オフィス系	秘書	1,731	1,705	26	1.5%	1,711	20	1.2%
事務・オフィス系	貿易事務	1,687	1,654	33	2.0%	1,696	-9	-0.5%
事務・オフィス系 集計		1,589	1,545	44	2.8%	1,580	9	0.6%
販売・営業・飲食・サービス系	アパレル・ファッション・コスメ販売	1,417	1,383	34	2.5%	1,410	7	0.5%
販売・営業・飲食・サービス系	その他営業・サービス系	1,352	1,310	42	3.2%	1,383	-31	-2.2%
販売・営業・飲食・サービス系	その他販売	1,401	1,366	35	2.6%	1,394	7	0.5%
販売・営業・飲食・サービス系	テレマーケティング・テレアポインター	1,757	1,511	246	16.3%	1,543	214	13.9%
販売・営業・飲食・サービス系	営業・企画営業・ラウンダー	1,806	1,690	116	6.9%	1,796	10	0.6%
販売・営業・飲食・サービス系	営業アシスタント	1,727	1,564	163	10.4%	1,626	101	6.2%
販売・営業・飲食・サービス系	携帯・家電販売	1,457	1,370	87	6.4%	1,472	-15	-1.0%
販売・営業・飲食・サービス系	接客・ショールーム・カウンター	1,409	1,373	36	2.6%	1,411	-2	-0.1%
販売・営業・飲食・サービス系	旅行関連	1,492	1,489	3	0.2%	1,372	120	8.7%
販売・営業・飲食・サービス系 集計		1,497	1,413	84	5.9%	1,522	-25	-1.6%
WEB・クリエイター系	DTPオペレーター	1,657	1,677	-20	-1.2%	1,670	-13	-0.8%
WEB・クリエイター系	WEBディレクター	2,173	2,054	119	5.8%	2,149	24	1.1%
WEB・クリエイター系	WEBデザイナー	2,197	1,945	252	13.0%	2,129	68	3.2%
WEB・クリエイター系	WEB制作・編集	2,173	1,919	254	13.2%	2,010	163	8.1%
WEB・クリエイター系	インテリアコーディネーター	1,504	1,516	-12	-0.8%	1,511	-7	-0.5%
WEB・クリエイター系	グラフィックデザイナー・その他デザイナー	1,713	1,802	-89	-4.9%	2,099	-386	-18.4%
WEB・クリエイター系	その他WEB・クリエイター系	2,067	1,996	71	3.6%	2,086	-19	-0.9%
WEB・クリエイター系	映像・音響	1,741	1,822	-81	-4.4%	1,838	-97	-5.3%
WEB・クリエイター系	制作・編集・校正・ライター	1,763	1,743	20	1.1%	1,739	24	1.4%
WEB・クリエイター系 集計		2,054	1,836	218	11.9%	1,979	75	3.8%

■職種別平均時給(関東)②:IT・エンジニア系、医療・介護・研究・教育系、工場・軽作業・物流系

大カテゴリ	小職種	2021年4月 平均時給	前年同月比較 ('20/4)			前月比較 ('21/3)		
			平均時給	増減額	増減率	平均時給	増減額	増減率
IT・エンジニア系	CAD(建築・土木・設備)	1,915	1,821	94	5.2%	1,886	29	1.5%
IT・エンジニア系	CAD(電気・電子・機械)	1,748	1,769	-21	-1.2%	1,764	-16	-0.9%
IT・エンジニア系	OAインストラクター	1,785	1,796	-11	-0.6%	1,754	31	1.8%
IT・エンジニア系	SE・プログラマ(WEB・スマホ系)	2,438	2,545	-107	-4.2%	2,341	97	4.1%
IT・エンジニア系	SE・プログラマ(オープン系)	2,671	2,595	76	2.9%	2,600	71	2.7%
IT・エンジニア系	SE・プログラマ(制御系)	2,256	2,495	-239	-9.6%	2,216	40	1.8%
IT・エンジニア系	SE・プログラマ(汎用系)	2,382	2,236	146	6.5%	2,467	-85	-3.4%
IT・エンジニア系	その他IT・技術系	2,354	2,100	254	12.1%	2,314	40	1.7%
IT・エンジニア系	ネットワークエンジニア	2,738	2,600	138	5.3%	2,710	28	1.0%
IT・エンジニア系	フィールドエンジニア・サービスエンジニア	1,947	1,975	-28	-1.4%	1,968	-21	-1.1%
IT・エンジニア系	ヘルプデスク・ユーザーサポート	1,872	1,873	-1	-0.1%	1,866	6	0.3%
IT・エンジニア系	運用管理・保守	2,331	2,266	65	2.9%	2,327	4	0.2%
IT・エンジニア系	設計(建築・土木・設備)	1,882	1,896	-14	-0.7%	1,916	-34	-1.8%
IT・エンジニア系	設計(電気・電子・機械)	2,127	2,117	10	0.5%	2,124	3	0.1%
IT・エンジニア系	評価・テスト	2,119	2,006	113	5.6%	2,057	62	3.0%
IT・エンジニア系 集計		2,294	2,151	143	6.6%	2,232	62	2.8%
医療・介護・研究・教育系	インストラクター・講師・塾講師	1,517	1,705	-188	-11.0%	1,630	-113	-6.9%
医療・介護・研究・教育系	その他医療・介護・研究・教育系	1,563	1,638	-75	-4.6%	1,625	-62	-3.8%
医療・介護・研究・教育系	医療事務・調剤事務	1,331	1,257	74	5.9%	1,335	-4	-0.3%
医療・介護・研究・教育系	介護系	1,460	1,491	-31	-2.1%	1,425	35	2.5%
医療・介護・研究・教育系	看護系	1,975	1,796	179	10.0%	1,844	131	7.1%
医療・介護・研究・教育系	研究・開発・検査	1,580	1,514	66	4.4%	1,563	17	1.1%
医療・介護・研究・教育系	試験監督	-	-	-	-	1,247	-	-
医療・介護・研究・教育系	歯科衛生士・歯科助手	1,500	1,580	-80	-5.1%	1,100	400	36.4%
医療・介護・研究・教育系	治験	2,234	2,178	56	2.6%	2,097	137	6.5%
医療・介護・研究・教育系	保育系	1,443	1,364	79	5.8%	1,429	14	1.0%
医療・介護・研究・教育系	薬剤師・栄養士・管理栄養士・医療技術士	1,523	1,416	107	7.6%	1,504	19	1.3%
医療・介護・研究・教育系 集計		1,577	1,501	76	5.1%	1,511	66	4.4%
工場・軽作業・物流・土木系	その他工場・軽作業・物流・土木系	1,351	1,318	33	2.5%	1,351	0	0.0%
工場・軽作業・物流・土木系	ドライバー・配達・配送	1,421	1,307	114	8.7%	1,366	55	4.0%
工場・軽作業・物流・土木系	フォークリフト	1,365	1,343	22	1.6%	1,356	9	0.7%
工場・軽作業・物流・土木系	機械オペレーション	1,306	1,269	37	2.9%	1,299	7	0.5%
工場・軽作業・物流・土木系	軽作業(梱包・仕分け・検品)	1,176	1,156	20	1.7%	1,174	2	0.2%
工場・軽作業・物流・土木系	食品・飲料製造	1,192	1,164	28	2.4%	1,196	-4	-0.3%
工場・軽作業・物流・土木系	生産・品質管理	1,355	1,348	7	0.5%	1,335	20	1.5%
工場・軽作業・物流・土木系	製造(組立・加工)	1,293	1,237	56	4.5%	1,280	13	1.0%
工場・軽作業・物流・土木系	倉庫管理・入出荷	1,312	1,269	43	3.4%	1,335	-23	-1.7%
工場・軽作業・物流・土木系 集計		1,257	1,223	34	2.8%	1,252	5	0.4%
総計		1,614	1,530	84	5.5%	1,581	33	2.1%

■職種別平均時給(東海)①:事務・オフィスワーク系、販売・営業・サービス系、WEB・クリエイター系

大カテゴリ	小職種	2021年4月 平均時給	前年同月比較 ('20/4)			前月比較 ('21/3)		
			平均時給	増減額	増減率	平均時給	増減額	増減率
事務・オフィス系	OAオペレーター	1,546	1,317	229	17.4%	1,502	44	2.9%
事務・オフィス系	その他事務・オフィス系	1,350	1,332	18	1.4%	1,347	3	0.2%
事務・オフィス系	データ入力	1,283	1,264	19	1.5%	1,269	14	1.1%
事務・オフィス系	テレフォンオペレーター	1,350	1,306	44	3.4%	1,353	-3	-0.2%
事務・オフィス系	マーケティング・企画	1,749	1,425	324	22.7%	2,060	-311	-15.1%
事務・オフィス系	一般事務	1,312	1,298	14	1.1%	1,313	-1	-0.1%
事務・オフィス系	営業事務	1,365	1,325	40	3.0%	1,367	-2	-0.1%
事務・オフィス系	英文事務	1,511	1,509	2	0.1%	1,497	14	0.9%
事務・オフィス系	学校事務	1,266	1,264	2	0.2%	1,267	-1	-0.1%
事務・オフィス系	金融事務(銀行・証券)	1,304	1,285	19	1.5%	1,302	2	0.2%
事務・オフィス系	金融事務(生保・損保)	1,327	1,316	11	0.8%	1,336	-9	-0.7%
事務・オフィス系	経理・会計・財務	1,361	1,332	29	2.2%	1,365	-4	-0.3%
事務・オフィス系	広報・宣伝・IR	1,340	1,400	-60	-4.3%	1,307	33	2.5%
事務・オフィス系	事務的軽作業	1,240	1,270	-30	-2.4%	1,247	-7	-0.6%
事務・オフィス系	受付	1,299	1,297	2	0.2%	1,298	1	0.1%
事務・オフィス系	総務・人事・法務	1,358	1,362	-4	-0.3%	1,354	4	0.3%
事務・オフィス系	通訳・翻訳	1,589	1,672	-83	-5.0%	1,558	31	2.0%
事務・オフィス系	秘書	1,387	1,345	42	3.1%	1,362	25	1.8%
事務・オフィス系	貿易事務	1,397	1,392	5	0.4%	1,396	1	0.1%
事務・オフィス系 集計		1,332	1,312	20	1.5%	1,331	1	0.1%
販売・営業・飲食・サービス系	アパレル・ファッション・コスメ販売	1,441	1,313	128	9.7%	1,439	2	0.1%
販売・営業・飲食・サービス系	その他営業・サービス系	1,531	1,272	259	20.4%	1,507	24	1.6%
販売・営業・飲食・サービス系	その他販売	1,326	1,241	85	6.8%	1,330	-4	-0.3%
販売・営業・飲食・サービス系	テレマーケティング・テレアポインター	1,387	1,251	136	10.9%	1,366	21	1.5%
販売・営業・飲食・サービス系	営業・企画営業・ラウンダー	1,516	1,493	23	1.5%	1,530	-14	-0.9%
販売・営業・飲食・サービス系	営業アシスタント	1,367	1,247	120	9.6%	1,416	-49	-3.5%
販売・営業・飲食・サービス系	携帯・家電販売	1,451	1,364	87	6.4%	1,447	4	0.3%
販売・営業・飲食・サービス系	接客・ショールーム・カウンター	1,292	1,187	105	8.8%	1,265	27	2.1%
販売・営業・飲食・サービス系	旅行関連	1,153	1,144	9	0.8%	1,277	-124	-9.7%
販売・営業・飲食・サービス系 集計		1,421	1,299	122	9.4%	1,425	-4	-0.3%
WEB・クリエイター系	DTPオペレーター	1,322	1,392	-70	-5.0%	1,378	-56	-4.1%
WEB・クリエイター系	WEBディレクター	1,592	1,502	90	6.0%	1,610	-18	-1.1%
WEB・クリエイター系	WEBデザイナー	1,748	1,451	297	20.5%	1,570	178	11.3%
WEB・クリエイター系	WEB制作・編集	1,536	1,502	34	2.3%	1,614	-78	-4.8%
WEB・クリエイター系	インテリアコーディネーター	1,486	1,456	30	2.1%	1,481	5	0.3%
WEB・クリエイター系	グラフィックデザイナー・その他デザイナー	1,440	1,494	-54	-3.6%	1,540	-100	-6.5%
WEB・クリエイター系	その他WEB・クリエイター系	1,683	1,472	211	14.3%	1,498	185	12.3%
WEB・クリエイター系	映像・音響	1,441	1,650	-209	-12.7%	1,467	-26	-1.8%
WEB・クリエイター系	制作・編集・校正・ライター	1,367	1,400	-33	-2.4%	1,326	41	3.1%
WEB・クリエイター系 集計		1,543	1,457	86	5.9%	1,525	18	1.2%

■職種別平均時給(東海)②:IT・エンジニア系、医療・介護・研究・教育系、工場・軽作業・物流系

大カテゴリ	小職種	2021年4月 平均時給	前年同月比較 ('20/4)			前月比較 ('21/3)		
			平均時給	増減額	増減率	平均時給	増減額	増減率
IT・エンジニア系	CAD(建築・土木・設備)	1,627	1,443	184	12.8%	1,616	11	0.7%
IT・エンジニア系	CAD(電気・電子・機械)	1,570	1,550	20	1.3%	1,594	-24	-1.5%
IT・エンジニア系	OAインストラクター	1,468	1,534	-66	-4.3%	1,519	-51	-3.4%
IT・エンジニア系	SE・プログラマ(WEB・スマホ系)	1,989	2,128	-139	-6.5%	2,039	-50	-2.5%
IT・エンジニア系	SE・プログラマ(オープン系)	2,193	2,222	-29	-1.3%	2,166	27	1.2%
IT・エンジニア系	SE・プログラマ(制御系)	2,100	2,029	71	3.5%	2,048	52	2.5%
IT・エンジニア系	SE・プログラマ(汎用系)	1,899	1,945	-46	-2.4%	2,006	-107	-5.3%
IT・エンジニア系	その他IT・技術系	1,867	1,763	104	5.9%	1,867	0	0.0%
IT・エンジニア系	ネットワークエンジニア	2,200	2,216	-16	-0.7%	2,326	-126	-5.4%
IT・エンジニア系	フィールドエンジニア・サービスエンジニア	2,372	1,483	889	59.9%	2,093	279	13.3%
IT・エンジニア系	ヘルプデスク・ユーザーサポート	1,561	1,573	-12	-0.8%	1,558	3	0.2%
IT・エンジニア系	運用管理・保守	1,938	1,763	175	9.9%	1,918	20	1.0%
IT・エンジニア系	設計(建築・土木・設備)	1,691	1,854	-163	-8.8%	1,739	-48	-2.8%
IT・エンジニア系	設計(電気・電子・機械)	1,849	1,899	-50	-2.6%	1,915	-66	-3.4%
IT・エンジニア系	評価・テスト	1,610	1,692	-82	-4.8%	1,635	-25	-1.5%
IT・エンジニア系 集計		1,836	1,781	55	3.1%	1,840	-4	-0.2%
医療・介護・研究・教育系	インストラクター・講師・塾講師	1,783	1,492	291	19.5%	1,707	76	4.5%
医療・介護・研究・教育系	その他医療・介護・研究・教育系	1,295	1,181	114	9.7%	1,287	8	0.6%
医療・介護・研究・教育系	医療事務・調剤事務	1,235	1,193	42	3.5%	1,231	4	0.3%
医療・介護・研究・教育系	介護系	1,302	1,400	-98	-7.0%	1,268	34	2.7%
医療・介護・研究・教育系	看護系	1,668	1,426	242	17.0%	1,418	250	17.6%
医療・介護・研究・教育系	研究・開発・検査	1,430	1,413	17	1.2%	1,433	-3	-0.2%
医療・介護・研究・教育系	試験監督	-	-	-	-	-	-	-
医療・介護・研究・教育系	歯科衛生士・歯科助手	1,266	1,405	-139	-9.9%	1,262	4	0.3%
医療・介護・研究・教育系	治験	2,169	1,400	769	54.9%	3,120	-951	-30.5%
医療・介護・研究・教育系	保育系	1,267	1,208	59	4.9%	1,229	38	3.1%
医療・介護・研究・教育系	薬剤師・栄養士・管理栄養士・医療技術者	1,575	1,471	104	7.1%	1,526	49	3.2%
医療・介護・研究・教育系 集計		1,362	1,381	-19	-1.4%	1,291	71	5.5%
工場・軽作業・物流・土木系	その他工場・軽作業・物流・土木系	1,276	1,244	32	2.6%	1,267	9	0.7%
工場・軽作業・物流・土木系	ドライバー・配達・配送	1,359	1,342	17	1.3%	1,344	15	1.1%
工場・軽作業・物流・土木系	フォークリフト	1,342	1,338	4	0.3%	1,340	2	0.1%
工場・軽作業・物流・土木系	機械オペレーション	1,336	1,284	52	4.0%	1,327	9	0.7%
工場・軽作業・物流・土木系	軽作業(梱包・仕分け・検品)	1,205	1,151	54	4.7%	1,204	1	0.1%
工場・軽作業・物流・土木系	食品・飲料製造	1,193	1,152	41	3.6%	1,205	-12	-1.0%
工場・軽作業・物流・土木系	生産・品質管理	1,378	1,313	65	5.0%	1,342	36	2.7%
工場・軽作業・物流・土木系	製造(組立・加工)	1,341	1,254	87	6.9%	1,325	16	1.2%
工場・軽作業・物流・土木系	倉庫管理・入出荷	1,281	1,248	33	2.6%	1,271	10	0.8%
工場・軽作業・物流・土木系 集計		1,282	1,221	61	5.0%	1,274	8	0.6%
総計		1,358	1,325	33	2.5%	1,338	20	1.5%

■職種別平均時給(関西)①:事務・オフィスワーク系、販売・営業・サービス系、WEB・クリエイター系

大カテゴリ	小職種	2021年4月 平均時給	前年同月比較 ('20/4)			前月比較 ('21/3)		
			平均時給	増減額	増減率	平均時給	増減額	増減率
事務・オフィス系	OAオペレーター	1,463	1,462	1	0.1%	1,400	63	4.5%
事務・オフィス系	その他事務・オフィス系	1,386	1,373	13	0.9%	1,376	10	0.7%
事務・オフィス系	データ入力	1,318	1,339	-21	-1.6%	1,323	-5	-0.4%
事務・オフィス系	テレフォンオペレーター	1,392	1,351	41	3.0%	1,380	12	0.9%
事務・オフィス系	マーケティング・企画	1,485	1,520	-35	-2.3%	1,588	-103	-6.5%
事務・オフィス系	一般事務	1,340	1,319	21	1.6%	1,331	9	0.7%
事務・オフィス系	営業事務	1,401	1,359	42	3.1%	1,398	3	0.2%
事務・オフィス系	英文事務	1,526	1,456	70	4.8%	1,509	17	1.1%
事務・オフィス系	学校事務	1,282	1,256	26	2.1%	1,271	11	0.9%
事務・オフィス系	金融事務(銀行・証券)	1,380	1,357	23	1.7%	1,379	1	0.1%
事務・オフィス系	金融事務(生保・損保)	1,443	1,404	39	2.8%	1,441	2	0.1%
事務・オフィス系	経理・会計・財務	1,415	1,383	32	2.3%	1,415	0	0.0%
事務・オフィス系	広報・宣伝・IR	1,441	1,427	14	1.0%	1,379	62	4.5%
事務・オフィス系	事務的軽作業	1,205	1,253	-48	-3.8%	1,215	-10	-0.8%
事務・オフィス系	受付	1,296	1,293	3	0.2%	1,311	-15	-1.1%
事務・オフィス系	総務・人事・法務	1,432	1,381	51	3.7%	1,419	13	0.9%
事務・オフィス系	通訳・翻訳	1,655	1,541	114	7.4%	1,594	61	3.8%
事務・オフィス系	秘書	1,436	1,425	11	0.8%	1,438	-2	-0.1%
事務・オフィス系	貿易事務	1,451	1,427	24	1.7%	1,456	-5	-0.3%
事務・オフィス系 集計		1,370	1,343	27	2.0%	1,364	6	0.4%
販売・営業・飲食・サービス系	アパレル・ファッション・コスメ販売	1,419	1,341	78	5.8%	1,393	26	1.9%
販売・営業・飲食・サービス系	その他営業・サービス系	1,345	1,294	51	3.9%	1,338	7	0.5%
販売・営業・飲食・サービス系	その他販売	1,288	1,251	37	3.0%	1,281	7	0.5%
販売・営業・飲食・サービス系	テレマーケティング・テレアポインター	1,304	1,313	-9	-0.7%	1,318	-14	-1.1%
販売・営業・飲食・サービス系	営業・企画営業・ラウンダー	1,570	1,521	49	3.2%	1,564	6	0.4%
販売・営業・飲食・サービス系	営業アシスタント	1,464	1,499	-35	-2.3%	1,474	-10	-0.7%
販売・営業・飲食・サービス系	携帯・家電販売	1,442	1,336	106	7.9%	1,388	54	3.9%
販売・営業・飲食・サービス系	接客・ショールーム・カウンター	1,323	1,221	102	8.4%	1,300	23	1.8%
販売・営業・飲食・サービス系	旅行関連	1,473	1,165	308	26.4%	1,514	-41	-2.7%
販売・営業・飲食・サービス系 集計		1,435	1,338	97	7.2%	1,415	20	1.4%
WEB・クリエイター系	DTPオペレーター	1,388	1,375	13	0.9%	1,407	-19	-1.4%
WEB・クリエイター系	WEBディレクター	1,739	1,753	-14	-0.8%	1,730	9	0.5%
WEB・クリエイター系	WEBデザイナー	1,609	1,463	146	10.0%	1,634	-25	-1.5%
WEB・クリエイター系	WEB制作・編集	1,583	1,511	72	4.8%	1,588	-5	-0.3%
WEB・クリエイター系	インテリアコーディネーター	1,575	1,420	155	10.9%	1,490	85	5.7%
WEB・クリエイター系	グラフィックデザイナー・その他デザイナー	1,519	1,456	63	4.3%	1,575	-56	-3.6%
WEB・クリエイター系	その他WEB・クリエイター系	1,862	1,616	246	15.2%	1,791	71	4.0%
WEB・クリエイター系	映像・音響	1,604	1,754	-150	-8.6%	1,617	-13	-0.8%
WEB・クリエイター系	制作・編集・校正・ライター	1,435	1,392	43	3.1%	1,415	20	1.4%
WEB・クリエイター系 集計		1,576	1,477	99	6.7%	1,568	8	0.5%

■職種別平均時給(関西)②:IT・エンジニア系、医療・介護・研究・教育系、工場・軽作業・物流系

大カテゴリ	小職種	2021年4月 平均時給	前年同月比較 ('20/4)			前月比較 ('21/3)		
			平均時給	増減額	増減率	平均時給	増減額	増減率
IT・エンジニア系	CAD(建築・土木・設備)	1,634	1,565	69	4.4%	1,595	39	2.4%
IT・エンジニア系	CAD(電気・電子・機械)	1,659	1,603	56	3.5%	1,672	-13	-0.8%
IT・エンジニア系	OAインストラクター	1,672	1,749	-77	-4.4%	1,619	53	3.3%
IT・エンジニア系	SE・プログラマ(WEB・スマホ系)	2,129	2,245	-116	-5.2%	2,029	100	4.9%
IT・エンジニア系	SE・プログラマ(オープン系)	2,169	2,105	64	3.0%	2,189	-20	-0.9%
IT・エンジニア系	SE・プログラマ(制御系)	2,031	2,169	-138	-6.4%	2,001	30	1.5%
IT・エンジニア系	SE・プログラマ(汎用系)	1,991	1,951	40	2.1%	1,998	-7	-0.4%
IT・エンジニア系	その他IT・技術系	1,896	1,765	131	7.4%	1,886	10	0.5%
IT・エンジニア系	ネットワークエンジニア	2,189	2,212	-23	-1.0%	2,216	-27	-1.2%
IT・エンジニア系	フィールドエンジニア・サービスエンジニア	1,639	1,547	92	5.9%	1,593	46	2.9%
IT・エンジニア系	ヘルプデスク・ユーザーサポート	1,683	1,622	61	3.8%	1,654	29	1.8%
IT・エンジニア系	運用管理・保守	2,094	1,973	121	6.1%	2,096	-2	-0.1%
IT・エンジニア系	設計(建築・土木・設備)	1,768	1,726	42	2.4%	1,726	42	2.4%
IT・エンジニア系	設計(電気・電子・機械)	1,881	1,910	-29	-1.5%	1,893	-12	-0.6%
IT・エンジニア系	評価・テスト	1,749	1,722	27	1.6%	1,773	-24	-1.4%
IT・エンジニア系 集計		1,889	1,808	81	4.5%	1,879	10	0.5%
医療・介護・研究・教育系	インストラクター・講師・塾講師	1,756	1,890	-134	-7.1%	1,714	42	2.5%
医療・介護・研究・教育系	その他医療・介護・研究・教育系	1,438	1,379	59	4.3%	1,425	13	0.9%
医療・介護・研究・教育系	医療事務・調剤事務	1,197	1,204	-7	-0.6%	1,199	-2	-0.2%
医療・介護・研究・教育系	介護系	1,316	1,371	-55	-4.0%	1,309	7	0.5%
医療・介護・研究・教育系	看護系	1,601	1,576	25	1.6%	1,548	53	3.4%
医療・介護・研究・教育系	研究・開発・検査	1,529	1,499	30	2.0%	1,517	12	0.8%
医療・介護・研究・教育系	試験監督	-	-	-	-	-	-	-
医療・介護・研究・教育系	歯科衛生士・歯科助手	1,505	1,570	-65	-4.1%	1,524	-19	-1.2%
医療・介護・研究・教育系	治験	1,983	1,615	368	22.8%	1,813	170	9.4%
医療・介護・研究・教育系	保育系	1,296	1,258	38	3.0%	1,289	7	0.5%
医療・介護・研究・教育系	薬剤師・栄養士・管理栄養士・医療技術者	1,494	1,409	85	6.0%	1,529	-35	-2.3%
医療・介護・研究・教育系 集計		1,356	1,373	-17	-1.2%	1,340	16	1.2%
工場・軽作業・物流・土木系	その他工場・軽作業・物流・土木系	1,299	1,247	52	4.2%	1,308	-9	-0.7%
工場・軽作業・物流・土木系	ドライバー・配達・配送	1,231	1,252	-21	-1.7%	1,278	-47	-3.7%
工場・軽作業・物流・土木系	フォークリフト	1,317	1,314	3	0.2%	1,314	3	0.2%
工場・軽作業・物流・土木系	機械オペレーション	1,284	1,253	31	2.5%	1,290	-6	-0.5%
工場・軽作業・物流・土木系	軽作業(梱包・仕分け・検品)	1,147	1,139	8	0.7%	1,142	5	0.4%
工場・軽作業・物流・土木系	食品・飲料製造	1,193	1,184	9	0.8%	1,187	6	0.5%
工場・軽作業・物流・土木系	生産・品質管理	1,485	1,393	92	6.6%	1,436	49	3.4%
工場・軽作業・物流・土木系	製造(組立・加工)	1,278	1,246	32	2.6%	1,284	-6	-0.5%
工場・軽作業・物流・土木系	倉庫管理・入出荷	1,232	1,202	30	2.5%	1,216	16	1.3%
工場・軽作業・物流・土木系 集計		1,223	1,203	20	1.7%	1,227	-4	-0.3%
総計		1,382	1,367	15	1.1%	1,374	8	0.6%