

派遣求人の平均時給は1,452円。前年同月比25円減、前月比26円減

ディップ株式会社(本社:東京都港区、代表取締役社長 兼 CEO: 富田英揮、以下当社)は、2020年4月の派遣時給データを発表しました。本調査は、社員・派遣・パートの求人情報サイト「はたらこねっと」に掲載された派遣・紹介予定派遣の求人広告データをもとに集計したものです。

「はたらこねっと」: <https://www.hatarako.net>

【概要】

■4月度三大都市圏(関東、関西、東海)平均時給は1,452円(前年同月比-25円、前月比-26円)

4月度の派遣平均時給は、1,452円(前年同月比-25円、前月比-26円)でした。また、4月度の「はたらこねっと」に掲載された派遣・紹介予定派遣の求人件数は約112,000件で、求人件数は前年同月比-7.9%と、前年を下回りました。交通費支給を行う求人件数の割合は92%(前月比+16.95pt)と大幅に増加しました。6職種中2職種(大カテゴリ)で、平均時給が前年同月を上回りました。

■4月度の職種別平均時給は6職種中2職種(大カテゴリ)で前年同月比プラス、最大+22円

職種別の平均時給では、6職種中2職種(大カテゴリ)で前年同月を上回りました。具体的には「事務・オフィス系」は1,467円(前年同月比-17円、前月比-26円)、「販売・営業・飲食・サービス系」で1,368円(前年同月比+13円、前月比+4円)、「WEB・クリエイター系」は1,743円(前年同月比-28円、前月比-37円)、「IT・エンジニア系」は2,036円(前年同月比-68円、前月比-55円)、「医療・介護・研究・教育系」は1,444円(前年同月比-4円、前月比-1円)、「工場・軽作業・物流系」は1,218円(前年同月比+22円、前月比+3円)となりました。

■4月度のエリア別平均時給は、三大都市圏の全エリアで前年同月比プラス

エリア別の平均時給は、三大都市圏の2エリアで前年同月を上回りました。具体的には「関東エリア」が1,531円(前年同月比-41円、前月比-32円)、「東海エリア」が1,325円(前年同月比+20円、前月比同額)、「関西エリア」が1,367円(前年同月比+25円、前月比+4円)となりました。「関東エリア」で前年同月を下回りました。

【調査概要】

■集計対象

当社が運営する社員・派遣・パートの求人サイト「はたらこねっと」に掲載された求人情報より、雇用形態「一般派遣」「紹介予定派遣」を抽出し、募集時の平均時給を集計いたしました。サンプル数が10件以下未満のものは“-”と表記となっております。

■対象エリア

(関東)東京都、神奈川県、埼玉県、千葉県、茨城県、群馬県、栃木県、山梨県

(東海)愛知県、岐阜県、三重県、静岡県

(関西)大阪府、兵庫県、京都府、滋賀県、奈良県、和歌山県

■集計対象職種

・事務・オフィス系

↳一般事務、営業事務、データ入力、テレフォンオペレーター、英文事務、金融事務、経理・会計・財務、総務・人事・法務、秘書、貿易事務など

・販売・営業・サービス系

↳アパレル販売、携帯・家電販売、テレマーケティング・テレポインター、営業・ラウンダー、接客・ショールームカウンター、旅行関連など

・WEB・クリエイター系

↳DTPオペレーター、WEBディレクター、WEBデザイナー、制作、映像・音響、制作・編集・校正・ライターなど

・IT・エンジニア系

↳CAD、SE・プログラマ、ネットワークエンジニア、ヘルプデスク、運用管理・保守、設計、評価・テストなど

・医療・介護・研究・教育系

↳介護系、看護系、保育系、医療事務、研究・開発・検査、薬剤師・栄養士など

・その他工場・軽作業、物流系

↳ドライバー、軽作業、食品製造、製造(組立・加工)など

「はたらこねっと」概要

「はたらこねっと」は、日本最大級の社員・派遣・パートの求人情報サイトです。幅広い「雇用形態」・「勤務地」・「職種」・「こだわり」など、充実した検索条件からお仕事を探す事ができます。

「はたらこねっと」: <https://www.hatarako.net>

当社概要

当社は、アルバイト・パート求人情報サイト「バイトル」、正社員・契約社員求人情報サイト「バイトルNEXT」、総合求人情報サイト「はたらこねっと」、看護師人材紹介サービス「ナースではたらこ」を通じ、求職者と求人企業双方にとって利便性の高いサービスを提供することで社会を改善する存在となる事を目指しています。2004年5月東証マザーズ上場、2013年12月東証一部上場。2020年2月期売上高464億円。

2016年には「dip AI.Lab」を設立。日本初のAI専門メディア「AINOW」や日本初のAIスタートアップ支援制度「AI Accelerator」の運営などを行っています。また、日本における少子高齢化に伴う労働力不足の深刻化とAI・RPA市場の拡大を受け、2019年4月、新たにAI・RPA事業部を立ち上げ、2019年9月には“誰でも・手軽に・すぐに”導入できることをコンセプトとしたFAST RPA「コボット」を開発・提供を開始しました。

社 名: ディップ株式会社

代 表: 代表取締役社長 兼 CEO 富田 英揮

本 社: 東京都港区六本木 3-2-1 六本木グランドタワー31F

電 話: 03-5114-1177(代表)

設 立: 1997年3月

資 本 金: 1,085 百万円 (2020年2月末現在)

従業員数: 2,235 名 (2020年4月1日現在の正社員) ※契約・アルバイト・派遣社員除く

事業内容: 求人情報サイト「バイトル」「バイトルNEXT」「はたらこねっと」などの運営、看護師人材紹介サービス、FAST RPA「コボット」の開発・提供、他

U R L: <https://www.dip-net.co.jp/>

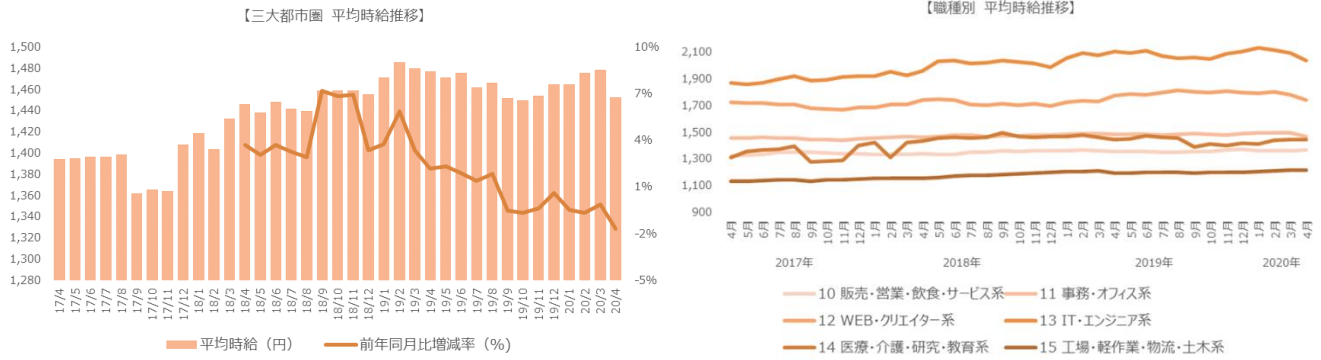
<この報道資料のお問い合わせ先>

ディップ株式会社 広報担当 祝前、弥陀、内山

TEL: 03-6628-4070 / e-mail: info@dip-net.co.jp

1. 三大都市圏 募集平均時給調査

■平均時給推移(三大都市圏 ※関東、東海、関西)



■職種別平均時給①(三大都市圏):事務・オフィスワーク系、販売・営業・サービス系、WEB・クリエイター系

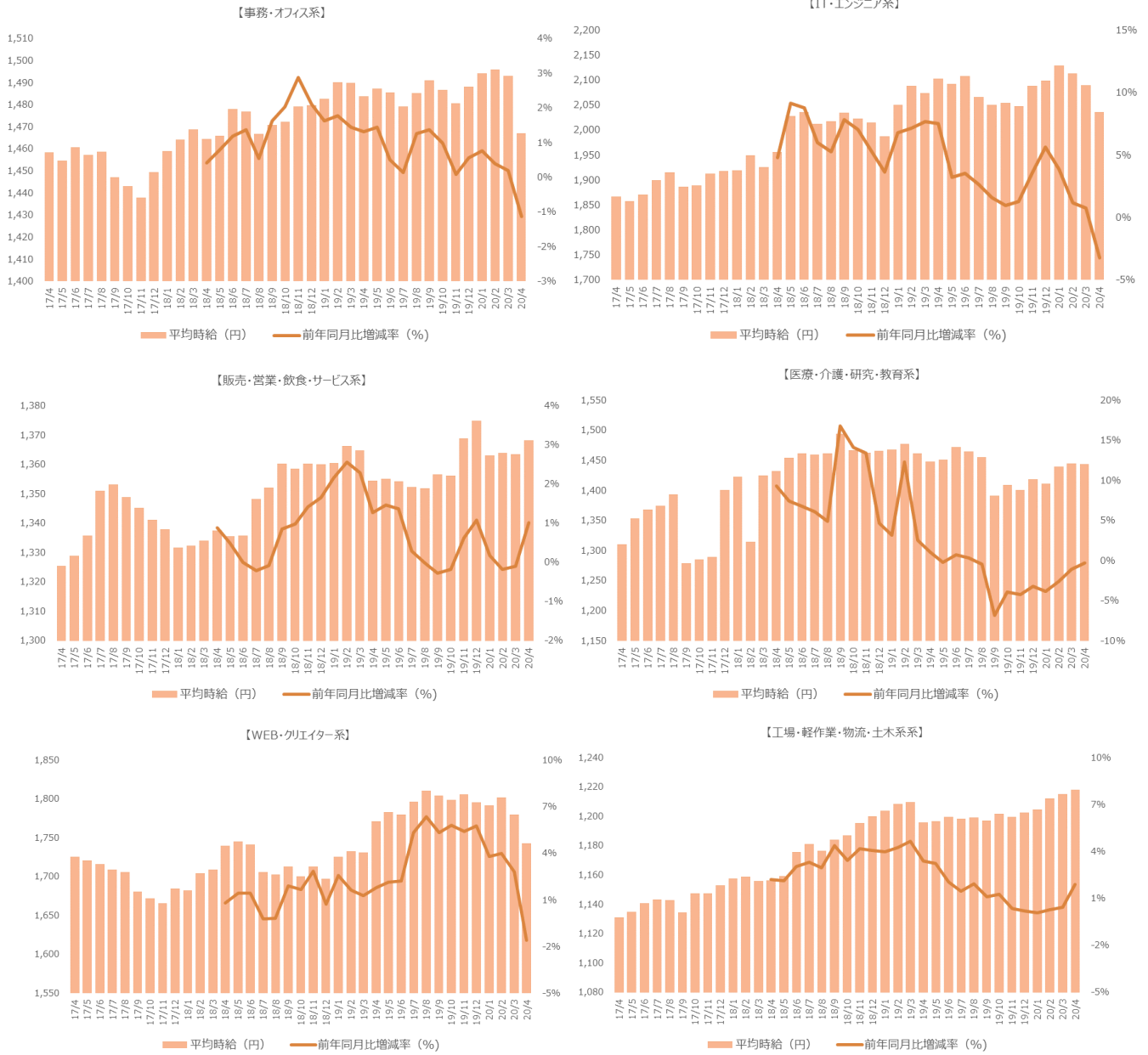
大カテゴリ	小職種	2020年4月	前年同月比較 ('19/4)			前月比較 ('20/3)		
		平均時給	平均時給	増減額	増減率	平均時給	増減額	増減率
事務・オフィス系	OAオペレーター	1,604	1634	-30	-1.8%	1,629	-25	-1.5%
事務・オフィス系	その他事務・オフィス系	1,442	1494	-52	-3.5%	1,392	50	3.6%
事務・オフィス系	データ入力	1,414	1367	47	3.4%	1,423	-9	-0.6%
事務・オフィス系	テレフォンオペレーター	1,455	1452	3	0.2%	1,481	-26	-1.8%
事務・オフィス系	マーケティング・企画	1,834	1839	-5	-0.3%	1,868	-34	-1.8%
事務・オフィス系	一般事務	1,433	1465	-32	-2.2%	1,471	-38	-2.6%
事務・オフィス系	営業事務	1,470	1479	-9	-0.6%	1,493	-23	-1.5%
事務・オフィス系	英文事務	1,694	1697	-3	-0.2%	1,709	-15	-0.9%
事務・オフィス系	学校事務	1,343	1341	2	0.1%	1,364	-21	-1.5%
事務・オフィス系	金融事務(銀行・証券)	1,469	1462	7	0.5%	1,488	-19	-1.3%
事務・オフィス系	金融事務(生保・損保)	1,451	1471	-20	-1.4%	1,481	-30	-2.0%
事務・オフィス系	経理・会計・財務	1,567	1566	1	0.1%	1,589	-22	-1.4%
事務・オフィス系	広報・宣伝・IR	1,621	1651	-30	-1.8%	1,641	-20	-1.2%
事務・オフィス系	事務的軽作業	1,330	1310	20	1.5%	1,307	23	1.8%
事務・オフィス系	受付	1,340	1360	-20	-1.5%	1,375	-35	-2.5%
事務・オフィス系	総務・人事・法務	1,558	1567	-9	-0.6%	1,584	-26	-1.6%
事務・オフィス系	通訳・翻訳	1,829	1848	-19	-1.0%	1,821	8	0.4%
事務・オフィス系	秘書	1,636	1622	14	0.9%	1,645	-9	-0.5%
事務・オフィス系	貿易事務	1,538	1576	-38	-2.4%	1,570	-32	-2.0%
事務・オフィス系 集計		1,467	1484	-17	-1.1%	1,493	-26	-1.7%
販売・営業・飲食・サービス系	アパレル・ファッション・コスメ販売	1,354	1336	18	1.3%	1,346	8	0.6%
販売・営業・飲食・サービス系	その他営業・サービス系	1,301	1351	-50	-3.7%	1,337	-36	-2.7%
販売・営業・飲食・サービス系	その他販売	1,324	1311	13	1.0%	1,324	0	0.0%
販売・営業・飲食・サービス系	テレマーケティング・テレポインター	1,465	1394	71	5.1%	1,472	-7	-0.5%
販売・営業・飲食・サービス系	営業・企画営業・ラウンダー	1,617	1613	4	0.2%	1,611	6	0.4%
販売・営業・飲食・サービス系	営業アシスタント	1,500	1493	7	0.5%	1,479	21	1.4%
販売・営業・飲食・サービス系	携帯・家電販売	1,363	1417	-54	-3.8%	1,379	-16	-1.2%
販売・営業・飲食・サービス系	接客・ショールーム・カウンター	1,294	1309	-15	-1.1%	1,315	-21	-1.6%
販売・営業・飲食・サービス系	旅行関連	1,381	1391	-10	-0.7%	1,398	-17	-1.2%
販売・営業・飲食・サービス系 集計		1,368	1355	13	1.0%	1,364	4	0.3%
WEB・クリエイター系	DTPオペレーター	1,575	1586	-11	-0.7%	1,584	-9	-0.6%
WEB・クリエイター系	WEBディレクター	1,972	2083	-111	-5.3%	2,037	-65	-3.2%
WEB・クリエイター系	WEBデザイナー	1,840	1930	-90	-4.7%	1,888	-48	-2.5%
WEB・クリエイター系	WEB制作・編集	1,823	1807	16	0.9%	1,793	30	1.7%
WEB・クリエイター系	インテリアコーディネーター	1,492	1449	43	3.0%	1,499	-7	-0.5%
WEB・クリエイター系	グラフィックデザイナー・その他デザイナー	1,691	1736	-45	-2.6%	1,745	-54	-3.1%
WEB・クリエイター系	その他WEB・クリエイター系	1,823	1733	90	5.2%	1,898	-75	-4.0%
WEB・クリエイター系	映像・音響	1,812	1712	100	5.8%	1,707	105	6.2%
WEB・クリエイター系	制作・編集・校正・ライター	1,688	1657	31	1.9%	1,666	22	1.3%
WEB・クリエイター系 集計		1,743	1771	-28	-1.6%	1,780	-37	-2.1%

■職種別平均時給②(三大都市圏):IT・エンジニア系、医療・介護・研究・教育系、工場・軽作業・物流系

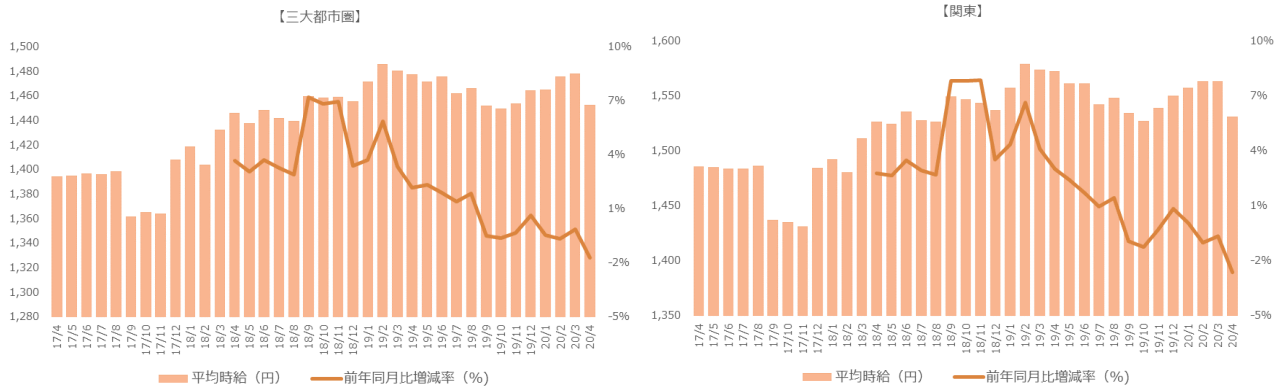
大カテゴリ	小職種	2020年4月 平均時給	前年同月比較 ('19/4)			前月比較 ('20/3)		
			平均時給	増減額	増減率	平均時給	増減額	増減率
IT・エンジニア系	CAD (建築・土木・設備)	1,729	1645	84	5.1%	1,682	47	2.8%
IT・エンジニア系	CAD (電気・電子・機械)	1,653	1678	-25	-1.5%	1,655	-2	-0.1%
IT・エンジニア系	OAインストラクター	1,777	1769	8	0.5%	1,844	-67	-3.6%
IT・エンジニア系	SE・プログラマ (WEB・スマホ系)	2,489	2263	226	10.0%	2,442	47	1.9%
IT・エンジニア系	SE・プログラマ (オープン系)	2,461	2506	-45	-1.8%	2,473	-12	-0.5%
IT・エンジニア系	SE・プログラマ (制御系)	2,318	2237	81	3.6%	2,259	59	2.6%
IT・エンジニア系	SE・プログラマ (汎用系)	2,146	2206	-60	-2.7%	2,192	-46	-2.1%
IT・エンジニア系	その他IT・技術系	2,005	2106	-101	-4.8%	2,156	-151	-7.0%
IT・エンジニア系	ネットワークエンジニア	2,548	2520	28	1.1%	2,603	-55	-2.1%
IT・エンジニア系	フィールドエンジニア・サービスエンジニア	1,901	1922	-21	-1.1%	1,929	-28	-1.5%
IT・エンジニア系	ヘルプデスク・ユーザーサポート	1,818	1773	45	2.5%	1,831	-13	-0.7%
IT・エンジニア系	運用管理・保守	2,143	2151	-8	-0.4%	2,191	-48	-2.2%
IT・エンジニア系	設計(建築・土木・設備)	1,837	1827	10	0.5%	1,864	-27	-1.4%
IT・エンジニア系	設計(電気・電子・機械)	2,006	2038	-32	-1.6%	1,999	7	0.4%
IT・エンジニア系	評価・テスト	1,858	1836	22	1.2%	1,883	-25	-1.3%
IT・エンジニア系 集計		2,036	2104	-68	-3.2%	2,091	-55	-2.6%
医療・介護・研究・教育系	インストラクター・講師・塾講師	1,666	1726	-60	-3.5%	2,157	-491	-22.8%
医療・介護・研究・教育系	その他医療・介護・研究・教育系	1,491	1440	51	3.5%	1,574	-83	-5.3%
医療・介護・研究・教育系	医療事務・調剤事務	1,237	1210	27	2.2%	1,243	-6	-0.5%
医療・介護・研究・教育系	介護系	1,440	1404	36	2.6%	1,434	6	0.4%
医療・介護・研究・教育系	看護系	1,693	1930	-237	-12.3%	1,753	-60	-3.4%
医療・介護・研究・教育系	研究・開発・検査	1,491	1491	0	0.0%	1,484	7	0.5%
医療・介護・研究・教育系	試験監督	-	1016	-	-	1,140	-	-
医療・介護・研究・教育系	歯科衛生士・歯科助手	1,506	1067	439	41.1%	1,350	156	11.6%
医療・介護・研究・教育系	治験	2,015	1821	194	10.7%	1,925	90	4.7%
医療・介護・研究・教育系	保育系	1,311	1286	25	1.9%	1,284	27	2.1%
医療・介護・研究・教育系	薬剤師・栄養士・管理栄養士・医療技術者	1,421	1431	-10	-0.7%	1,432	-11	-0.8%
医療・介護・研究・教育系 集計		1,444	1448	-4	-0.3%	1,445	-1	-0.1%
工場・軽作業・物流・土木系	その他工場・軽作業・物流・土木系	1,281	1255	26	2.1%	1,287	-6	-0.5%
工場・軽作業・物流・土木系	ドライバー・配達・配送	1,318	1325	-7	-0.5%	1,302	16	1.2%
工場・軽作業・物流・土木系	フォークリフト	1,336	1307	29	2.2%	1,338	-2	-0.1%
工場・軽作業・物流・土木系	機械オペレーション	1,271	1262	9	0.7%	1,281	-10	-0.8%
工場・軽作業・物流・土木系	軽作業 (梱包・仕分け・検品)	1,150	1125	25	2.2%	1,141	9	0.8%
工場・軽作業・物流・土木系	食品・飲料製造	1,163	1121	42	3.7%	1,153	10	0.9%
工場・軽作業・物流・土木系	生産・品質管理	1,351	1351	0	0.0%	1,330	21	1.6%
工場・軽作業・物流・土木系	製造 (組立・加工)	1,246	1253	-7	-0.6%	1,253	-7	-0.6%
工場・軽作業・物流・土木系	倉庫管理・入出荷	1,248	1225	23	1.9%	1,241	7	0.6%
工場・軽作業・物流・土木系 集計		1,218	1196	22	1.8%	1,215	3	0.2%
総計		1,452	1477	-25	-1.7%	1,478	-26	-1.8%

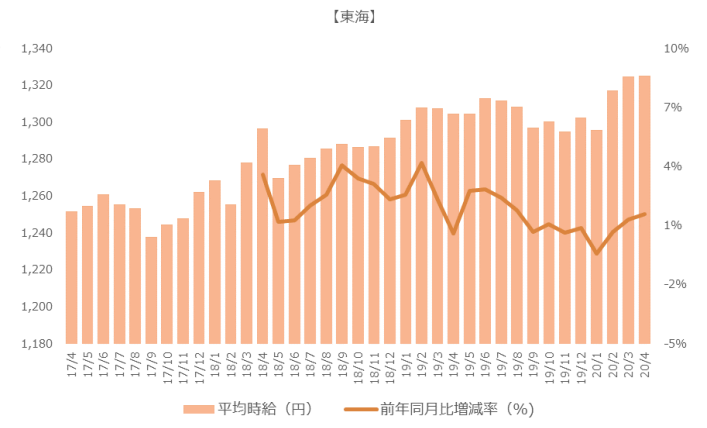
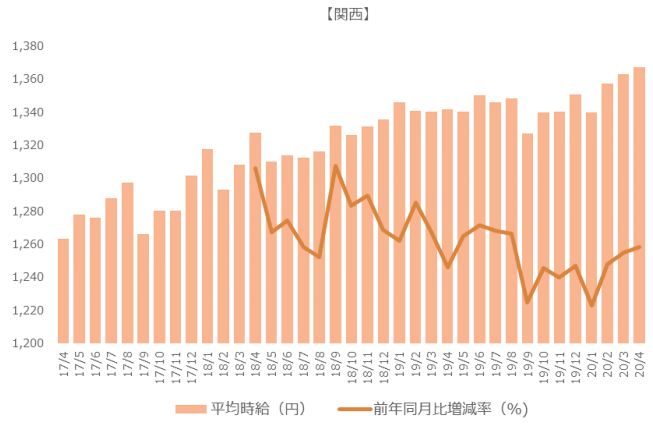
2. 三大都市圏 エリア別 募集平均時給調査

■職種大カテゴリ別 平均時給推移(三大都市圏)



■エリア別 平均時給推移(三大都市圏)





■職種別平均時給(関東)①: 事務・オフィスワーク系、販売・営業・サービス系、WEB・クリエイター系

大カテゴリ	小職種	2020年4月 平均時給	前年同月比較 ('19/4)			前月比較 ('20/3)		
			平均時給	増減額	増減率	平均時給	増減額	増減率
事務・オフィス系	OAオペレーター	1,694	1,665	29	1.7%	1,727	-33	-1.9%
事務・オフィス系	その他事務・オフィス系	1,489	1,531	-42	-2.7%	1,401	88	6.3%
事務・オフィス系	データ入力	1,467	1,413	54	3.8%	1,483	-16	-1.1%
事務・オフィス系	テレフォンオペレーター	1,510	1,502	8	0.5%	1,532	-22	-1.4%
事務・オフィス系	マーケティング・企画	1,900	1,909	-9	-0.5%	1,920	-20	-1.0%
事務・オフィス系	一般事務	1,511	1,546	-35	-2.3%	1,548	-37	-2.4%
事務・オフィス系	営業事務	1,547	1,570	-23	-1.5%	1,573	-26	-1.7%
事務・オフィス系	英文事務	1,770	1,730	40	2.3%	1,766	4	0.2%
事務・オフィス系	学校事務	1,445	1,463	-18	-1.2%	1,462	-17	-1.2%
事務・オフィス系	金融事務（銀行・証券）	1,532	1,535	-3	-0.2%	1,540	-8	-0.5%
事務・オフィス系	金融事務（生保・損保）	1,517	1,533	-16	-1.0%	1,542	-25	-1.6%
事務・オフィス系	経理・会計・財務	1,650	1,647	3	0.2%	1,667	-17	-1.0%
事務・オフィス系	広報・宣伝・IR	1,680	1,722	-42	-2.4%	1,678	2	0.1%
事務・オフィス系	事務的軽作業	1,357	1,348	9	0.7%	1,326	31	2.3%
事務・オフィス系	受付	1,382	1,425	-43	-3.0%	1,430	-48	-3.4%
事務・オフィス系	総務・人事・法務	1,633	1,639	-6	-0.4%	1,657	-24	-1.4%
事務・オフィス系	通訳・翻訳	1,911	1,931	-20	-1.0%	1,891	20	1.1%
事務・オフィス系	秘書	1,705	1,685	20	1.2%	1,715	-10	-0.6%
事務・オフィス系	貿易事務	1,654	1,673	-19	-1.1%	1,668	-14	-0.8%
事務・オフィス系 集計		1,545	1,562	-17	-1.1%	1,567	-22	-1.4%
販売・営業・飲食・サービス系	アパレル・ファッション・コスメ販売	1,383	1,363	20	1.5%	1,375	8	0.6%
販売・営業・飲食・サービス系	その他営業・サービス系	1,323	1,401	-78	-5.6%	1,362	-39	-2.9%
販売・営業・飲食・サービス系	その他販売	1,366	1,326	40	3.0%	1,359	7	0.5%
販売・営業・飲食・サービス系	テレマーケティング・テレポインター	1,511	1,443	68	4.7%	1,544	-33	-2.1%
販売・営業・飲食・サービス系	営業・企画営業・ラウンダー	1,690	1,700	-10	-0.6%	1,674	16	1.0%
販売・営業・飲食・サービス系	営業アシスタント	1,564	1,593	-29	-1.8%	1,643	-79	-4.8%
販売・営業・飲食・サービス系	携帯・家電販売	1,370	1,452	-82	-5.6%	1,385	-15	-1.1%
販売・営業・飲食・サービス系	接客・ショールーム・カウンター	1,373	1,354	19	1.4%	1,382	-9	-0.7%
販売・営業・飲食・サービス系	旅行関連	1,489	1,474	15	1.0%	1,489	0	0.0%
販売・営業・飲食・サービス系 集計		1,414	1,393	21	1.5%	1,404	10	0.7%
WEB・クリエイター系	DTPオペレーター	1,677	1,674	3	0.2%	1,674	3	0.2%
WEB・クリエイター系	WEBディレクター	2,054	2,141	-87	-4.1%	2,086	-32	-1.5%
WEB・クリエイター系	WEBデザイナー	1,945	2,024	-79	-3.9%	1,955	-10	-0.5%
WEB・クリエイター系	WEB制作・編集	1,919	1,867	52	2.8%	1,860	59	3.2%
WEB・クリエイター系	インテリアコーディネーター	1,516	1,451	65	4.5%	1,521	-5	-0.3%
WEB・クリエイター系	グラフィックデザイナー・その他デザイナー	1,802	1,811	-9	-0.5%	1,827	-25	-1.4%
WEB・クリエイター系	その他WEB・クリエイター系	1,996	1,843	153	8.3%	2,021	-25	-1.2%
WEB・クリエイター系	映像・音響	1,822	1,740	82	4.7%	1,713	109	6.4%
WEB・クリエイター系	制作・編集・校正・ライター	1,743	1,684	59	3.5%	1,717	26	1.5%
WEB・クリエイター系 集計		1,836	1,846	-10	-0.5%	1,855	-19	-1.0%

■職種別平均時給(関東)②:IT・エンジニア系、医療・介護・研究・教育系、工場・軽作業・物流系

大カテゴリ	小職種	2020年4月 平均時給	前年同月比較 ('19/4)			前月比較 ('20/3)		
			平均時給	増減額	増減率	平均時給	増減額	増減率
IT・エンジニア系	CAD (建築・土木・設備)	1,821	1695	126	7.4%	1,749	72	4.1%
IT・エンジニア系	CAD (電気・電子・機械)	1,769	1789	-20	-1.1%	1,745	24	1.4%
IT・エンジニア系	OAインストラクター	1,796	1879	-83	-4.4%	1,883	-87	-4.6%
IT・エンジニア系	SE・プログラマ (WEB・スマホ系)	2,559	2369	190	8.0%	2,504	55	2.2%
IT・エンジニア系	SE・プログラマ (オープン系)	2,595	2604	-9	-0.3%	2,541	54	2.1%
IT・エンジニア系	SE・プログラマ (制御系)	2,495	2366	129	5.5%	2,382	113	4.7%
IT・エンジニア系	SE・プログラマ (汎用系)	2,236	2292	-56	-2.4%	2,238	-2	-0.1%
IT・エンジニア系	その他IT・技術系	2,115	2214	-99	-4.5%	2,256	-141	-6.3%
IT・エンジニア系	ネットワークエンジニア	2,600	2568	32	1.2%	2,650	-50	-1.9%
IT・エンジニア系	フィールドエンジニア・サービスエンジニア	1,975	2030	-55	-2.7%	1,960	15	0.8%
IT・エンジニア系	ヘルプデスク・ユーザーサポート	1,873	1839	34	1.8%	1,883	-10	-0.5%
IT・エンジニア系	運用管理・保守	2,266	2212	54	2.4%	2,261	5	0.2%
IT・エンジニア系	設計(建築・土木・設備)	1,896	1827	69	3.8%	1,905	-9	-0.5%
IT・エンジニア系	設計(電気・電子・機械)	2,117	2128	-11	-0.5%	2,064	53	2.6%
IT・エンジニア系	評価・テスト	2,006	1961	45	2.3%	2,006	0	0.0%
IT・エンジニア系 集計		2,154	2208	-54	-2.4%	2,185	-31	-1.4%
医療・介護・研究・教育系	インストラクター・講師・塾講師	1,705	1550	155	10.0%	1,632	73	4.5%
医療・介護・研究・教育系	その他医療・介護・研究・教育系	1,638	1494	144	9.6%	1,693	-55	-3.2%
医療・介護・研究・教育系	医療事務・調剤事務	1,257	1259	-2	-0.2%	1,285	-28	-2.2%
医療・介護・研究・教育系	介護系	1,491	1490	1	0.1%	1,495	-4	-0.3%
医療・介護・研究・教育系	看護系	1,796	2016	-220	-10.9%	1,892	-96	-5.1%
医療・介護・研究・教育系	研究・開発・検査	1,514	1518	-4	-0.3%	1,504	10	0.7%
医療・介護・研究・教育系	試験監督	-	-	-	-	-	-	-
医療・介護・研究・教育系	歯科衛生士・歯科助手	1,580	1130	450	39.8%	1,600	-20	-1.3%
医療・介護・研究・教育系	治験	2,178	1864	314	16.8%	2,036	142	7.0%
医療・介護・研究・教育系	保育系	1,364	1417	-53	-3.7%	1,332	32	2.4%
医療・介護・研究・教育系	薬剤師・栄養士・管理栄養士・医療技術者	1,416	1461	-45	-3.1%	1,440	-24	-1.7%
医療・介護・研究・教育系 集計		1,501	1550	-49	-3.2%	1,513	-12	-0.8%
工場・軽作業・物流・土木系	その他工場・軽作業・物流・土木系	1,318	1273	45	3.5%	1,322	-4	-0.3%
工場・軽作業・物流・土木系	ドライバー・配達・配送	1,307	1378	-71	-5.2%	1,349	-42	-3.1%
工場・軽作業・物流・土木系	フォークリフト	1,343	1298	45	3.5%	1,344	-1	-0.1%
工場・軽作業・物流・土木系	機械オペレーション	1,269	1243	26	2.1%	1,276	-7	-0.5%
工場・軽作業・物流・土木系	軽作業 (梱包・仕分け・検品)	1,156	1105	51	4.6%	1,136	20	1.8%
工場・軽作業・物流・土木系	食品・飲料製造	1,164	1118	46	4.1%	1,154	10	0.9%
工場・軽作業・物流・土木系	生産・品質管理	1,348	1387	-39	-2.8%	1,332	16	1.2%
工場・軽作業・物流・土木系	製造 (組立・加工)	1,237	1243	-6	-0.5%	1,243	-6	-0.5%
工場・軽作業・物流・土木系	倉庫管理・入出荷	1,269	1225	44	3.6%	1,254	15	1.2%
工場・軽作業・物流・土木系 集計		1,223	1184	39	3.3%	1,214	9	0.7%
総計		1,531	1572	-41	-2.6%	1,563	-32	-2.0%

■職種別平均時給(東海)①:事務・オフィスワーク系、販売・営業・サービス系、WEB・クリエイター系

大カテゴリ	小職種	2020年4月 平均時給	前年同月比較 ('19/4)		前月比較 ('20/3)			
			平均時給	増減額	増減率	平均時給	増減額	増減率
事務・オフィス系	OAオペレーター	1,317	1371	-54	-3.9%	1,343	-26	-1.9%
事務・オフィス系	その他事務・オフィス系	1,332	1301	31	2.4%	1,330	2	0.2%
事務・オフィス系	データ入力	1,264	1251	13	1.0%	1,262	2	0.2%
事務・オフィス系	テレフォンオペレーター	1,306	1330	-24	-1.8%	1,331	-25	-1.9%
事務・オフィス系	マーケティング・企画	1,425	1645	-220	-13.4%	1,412	13	0.9%
事務・オフィス系	一般事務	1,298	1300	-2	-0.2%	1,311	-13	-1.0%
事務・オフィス系	営業事務	1,325	1330	-5	-0.4%	1,354	-29	-2.1%
事務・オフィス系	英文事務	1,509	1455	54	3.7%	1,475	34	2.3%
事務・オフィス系	学校事務	1,264	1267	-3	-0.2%	1,286	-22	-1.7%
事務・オフィス系	金融事務(銀行・証券)	1,285	1251	34	2.7%	1,307	-22	-1.7%
事務・オフィス系	金融事務(生保・損保)	1,316	1322	-6	-0.5%	1,321	-5	-0.4%
事務・オフィス系	経理・会計・財務	1,332	1335	-3	-0.2%	1,341	-9	-0.7%
事務・オフィス系	広報・宣伝・IR	1,400	1324	76	5.7%	1,429	-29	-2.0%
事務・オフィス系	事務的軽作業	1,270	1259	11	0.9%	1,274	-4	-0.3%
事務・オフィス系	受付	1,297	1278	19	1.5%	1,305	-8	-0.6%
事務・オフィス系	総務・人事・法務	1,362	1325	37	2.8%	1,363	-1	-0.1%
事務・オフィス系	通訳・翻訳	1,672	1601	71	4.4%	1,603	69	4.3%
事務・オフィス系	秘書	1,345	1395	-50	-3.6%	1,401	-56	-4.0%
事務・オフィス系	貿易事務	1,392	1389	3	0.2%	1,410	-18	-1.3%
事務・オフィス系 集計		1,312	1312	0	0.0%	1,326	-14	-1.1%
販売・営業・飲食・サービス系	アパレル・ファッション・コスメ販売	1,313	1289	24	1.9%	1,296	17	1.3%
販売・営業・飲食・サービス系	その他営業・サービス系	1,272	1248	24	1.9%	1,301	-29	-2.2%
販売・営業・飲食・サービス系	その他販売	1,241	1238	3	0.2%	1,242	-1	-0.1%
販売・営業・飲食・サービス系	テレマーケティング・テレポインター	1,251	1270	-19	-1.5%	1,268	-17	-1.3%
販売・営業・飲食・サービス系	営業・企画営業・ラウンダー	1,493	1461	32	2.2%	1,489	4	0.3%
販売・営業・飲食・サービス系	営業アシスタント	1,247	1348	-101	-7.5%	1,221	26	2.1%
販売・営業・飲食・サービス系	携帯・家電販売	1,364	1341	23	1.7%	1,391	-27	-1.9%
販売・営業・飲食・サービス系	接客・ショールーム・カウンター	1,187	1226	-39	-3.2%	1,215	-28	-2.3%
販売・営業・飲食・サービス系	旅行関連	1,144	1171	-27	-2.3%	1,123	21	1.9%
販売・営業・飲食・サービス系 集計		1,299	1284	15	1.2%	1,293	6	0.5%
WEB・クリエイター系	DTPオペレーター	1,392	1413	-21	-1.5%	1,428	-36	-2.5%
WEB・クリエイター系	WEBディレクター	1,502	1877	-375	-20.0%	1,686	-184	-10.9%
WEB・クリエイター系	WEBデザイナー	1,451	1549	-98	-6.3%	1,460	-9	-0.6%
WEB・クリエイター系	WEB制作・編集	1,502	1433	69	4.8%	1,452	50	3.4%
WEB・クリエイター系	インテリアコーディネーター	1,456	1451	5	0.3%	1,471	-15	-1.0%
WEB・クリエイター系	グラフィックデザイナー・その他デザイナー	1,494	1433	61	4.3%	1,498	-4	-0.3%
WEB・クリエイター系	その他WEB・クリエイター系	1,472	1353	119	8.8%	1,325	147	11.1%
WEB・クリエイター系	映像・音響	1,650	-	-	-	1,588	62	3.9%
WEB・クリエイター系	制作・編集・校正・ライター	1,400	1388	12	0.9%	1,425	-25	-1.8%
WEB・クリエイター系 集計		1,457	1487	-30	-2.0%	1,470	-13	-0.9%

■職種別平均時給(東海)②:IT・エンジニア系、医療・介護・研究・教育系、工場・軽作業・物流系

大カテゴリ	小職種	2020年4月 平均時給	前年同月比較 ('19/4)			前月比較 ('20/3)		
			平均時給	増減額	増減率	平均時給	増減額	増減率
IT・エンジニア系	CAD (建築・土木・設備)	1,443	1451	-8	-0.6%	1,454	-11	-0.8%
IT・エンジニア系	CAD (電気・電子・機械)	1,550	1577	-27	-1.7%	1,569	-19	-1.2%
IT・エンジニア系	OAインストラクター	1,534	1463	71	4.9%	1,200	334	27.8%
IT・エンジニア系	SE・プログラマ (WEB・スマホ系)	2,128	2035	93	4.6%	2,231	-103	-4.6%
IT・エンジニア系	SE・プログラマ (オープン系)	2,222	2176	46	2.1%	2,255	-33	-1.5%
IT・エンジニア系	SE・プログラマ (制御系)	2,029	1948	81	4.2%	2,024	5	0.2%
IT・エンジニア系	SE・プログラマ (汎用系)	1,945	2057	-112	-5.4%	2,067	-122	-5.9%
IT・エンジニア系	その他IT・技術系	1,763	1798	-35	-1.9%	1,837	-74	-4.0%
IT・エンジニア系	ネットワークエンジニア	2,216	2259	-43	-1.9%	2,301	-85	-3.7%
IT・エンジニア系	フィールドエンジニア・サービスエンジニア	1,483	1548	-65	-4.2%	1,650	-167	-10.1%
IT・エンジニア系	ヘルプデスク・ユーザーサポート	1,573	1567	6	0.4%	1,567	6	0.4%
IT・エンジニア系	運用管理・保守	1,763	1916	-153	-8.0%	1,853	-90	-4.9%
IT・エンジニア系	設計(建築・土木・設備)	1,854	1940	-86	-4.4%	1,926	-72	-3.7%
IT・エンジニア系	設計(電気・電子・機械)	1,899	1913	-14	-0.7%	1,897	2	0.1%
IT・エンジニア系	評価・テスト	1,692	1635	57	3.5%	1,702	-10	-0.6%
IT・エンジニア系 集計		1,781	1857	-76	-4.1%	1,818	-37	-2.0%
医療・介護・研究・教育系	インストラクター・講師・塾講師	1,492	1674	-182	-10.9%	1,586	-94	-5.9%
医療・介護・研究・教育系	その他医療・介護・研究・教育系	1,181	1172	9	0.8%	1,163	18	1.5%
医療・介護・研究・教育系	医療事務・調剤事務	1,193	1151	42	3.6%	1,182	11	0.9%
医療・介護・研究・教育系	介護系	1,400	1258	142	11.3%	1,390	10	0.7%
医療・介護・研究・教育系	看護系	1,426	2066	-640	-31.0%	1,425	1	0.1%
医療・介護・研究・教育系	研究・開発・検査	1,413	1400	13	0.9%	1,411	2	0.1%
医療・介護・研究・教育系	試験監督	-	-	-	-	-	-	-
医療・介護・研究・教育系	歯科衛生士・歯科助手	1,405	1007	398	39.5%	1,318	87	6.6%
医療・介護・研究・教育系	治験	1,400	1300	100	7.7%	-	-	-
医療・介護・研究・教育系	保育系	1,208	1142	66	5.8%	1,201	7	0.6%
医療・介護・研究・教育系	薬剤師・栄養士・管理栄養士・医療技術者	1,471	1368	103	7.5%	1,474	-3	-0.2%
医療・介護・研究・教育系 集計		1,381	1306	75	5.7%	1,372	9	0.7%
工場・軽作業・物流・土木系	その他工場・軽作業・物流・土木系	1,244	1229	15	1.2%	1,251	-7	-0.6%
工場・軽作業・物流・土木系	ドライバー・配達・配送	1,342	1335	7	0.5%	1,288	54	4.2%
工場・軽作業・物流・土木系	フォークリフト	1,338	1329	9	0.7%	1,339	-1	-0.1%
工場・軽作業・物流・土木系	機械オペレーション	1,284	1289	-5	-0.4%	1,293	-9	-0.7%
工場・軽作業・物流・土木系	軽作業 (梱包・仕分け・検品)	1,151	1164	-13	-1.1%	1,162	-11	-0.9%
工場・軽作業・物流・土木系	食品・飲料製造	1,152	1119	33	2.9%	1,140	12	1.1%
工場・軽作業・物流・土木系	生産・品質管理	1,313	1306	7	0.5%	1,295	18	1.4%
工場・軽作業・物流・土木系	製造 (組立・加工)	1,256	1272	-16	-1.3%	1,268	-12	-0.9%
工場・軽作業・物流・土木系	倉庫管理・入出荷	1,248	1245	3	0.2%	1,248	0	0.0%
工場・軽作業・物流・土木系 集計		1,221	1224	-3	-0.2%	1,230	-9	-0.7%
総計		1,325	1305	20	1.5%	1,325	0	0.0%

■職種別平均時給(関西)①: 事務・オフィスワーク系、販売・営業・サービス系、WEB・クリエイター系

大カテゴリ	小職種	2020年4月 平均時給	前年同月比較 ('19/4)			前月比較 ('20/3)		
			平均時給	増減額	増減率	平均時給	増減額	増減率
事務・オフィス系	OAオペレーター	1,462	1343	119	8.9%	1,456	6	0.4%
事務・オフィス系	その他事務・オフィス系	1,373	1331	42	3.2%	1,373	0	0.0%
事務・オフィス系	データ入力	1,339	1288	51	4.0%	1,326	13	1.0%
事務・オフィス系	テレフォンオペレーター	1,351	1323	28	2.1%	1,362	-11	-0.8%
事務・オフィス系	マーケティング・企画	1,520	1479	41	2.8%	1,473	47	3.2%
事務・オフィス系	一般事務	1,319	1282	37	2.9%	1,319	0	0.0%
事務・オフィス系	営業事務	1,359	1327	32	2.4%	1,360	-1	-0.1%
事務・オフィス系	英文事務	1,456	1518	-62	-4.1%	1,444	12	0.8%
事務・オフィス系	学校事務	1,256	1222	34	2.8%	1,255	1	0.1%
事務・オフィス系	金融事務(銀行・証券)	1,357	1321	36	2.7%	1,351	6	0.4%
事務・オフィス系	金融事務(生保・損保)	1,404	1364	40	2.9%	1,418	-14	-1.0%
事務・オフィス系	経理・会計・財務	1,383	1343	40	3.0%	1,379	4	0.3%
事務・オフィス系	広報・宣伝・IR	1,427	1387	40	2.9%	1,336	91	6.8%
事務・オフィス系	事務的軽作業	1,253	1177	76	6.5%	1,246	7	0.6%
事務・オフィス系	受付	1,293	1269	24	1.9%	1,292	1	0.1%
事務・オフィス系	総務・人事・法務	1,381	1351	30	2.2%	1,373	8	0.6%
事務・オフィス系	通訳・翻訳	1,541	1566	-25	-1.6%	1,540	1	0.1%
事務・オフィス系	秘書	1,425	1383	42	3.0%	1,418	7	0.5%
事務・オフィス系	貿易事務	1,427	1413	14	1.0%	1,432	-5	-0.3%
事務・オフィス系 集計		1,343	1311	32	2.4%	1,341	2	0.1%
販売・営業・飲食・サービス系	アパレル・ファッション・コスメ販売	1,341	1322	19	1.4%	1,325	16	1.2%
販売・営業・飲食・サービス系	その他営業・サービス系	1,294	1276	18	1.4%	1,305	-11	-0.8%
販売・営業・飲食・サービス系	その他販売	1,251	1306	-55	-4.2%	1,255	-4	-0.3%
販売・営業・飲食・サービス系	テレマーケティング・テレアポインター	1,313	1291	22	1.7%	1,357	-44	-3.2%
販売・営業・飲食・サービス系	営業・企画営業・ラウンダー	1,521	1506	15	1.0%	1,524	-3	-0.2%
販売・営業・飲食・サービス系	営業アシスタント	1,499	1395	104	7.5%	1,525	-26	-1.7%
販売・営業・飲食・サービス系	携帯・家電販売	1,336	1409	-73	-5.2%	1,355	-19	-1.4%
販売・営業・飲食・サービス系	接客・ショールーム・カウンター	1,221	1254	-33	-2.6%	1,200	21	1.8%
販売・営業・飲食・サービス系	旅行関連	1,165	1193	-28	-2.3%	1,155	10	0.9%
販売・営業・飲食・サービス系 集計		1,338	1316	22	1.7%	1,322	16	1.2%
WEB・クリエイター系	DTPオペレーター	1,375	1360	15	1.1%	1,393	-18	-1.3%
WEB・クリエイター系	WEBディレクター	1,753	1685	68	4.0%	1,730	23	1.3%
WEB・クリエイター系	WEBデザイナー	1,463	1550	-87	-5.6%	1,567	-104	-6.6%
WEB・クリエイター系	WEB制作・編集	1,511	1500	11	0.7%	1,520	-9	-0.6%
WEB・クリエイター系	インテリアコーディネーター	1,420	1436	-16	-1.1%	1,446	-26	-1.8%
WEB・クリエイター系	グラフィックデザイナー・その他デザイナー	1,456	1427	29	2.0%	1,484	-28	-1.9%
WEB・クリエイター系	その他WEB・クリエイター系	1,616	1326	290	21.9%	1,628	-12	-0.7%
WEB・クリエイター系	映像・音響	1,754	1331	423	31.8%	1,705	49	2.9%
WEB・クリエイター系	制作・編集・校正・ライター	1,392	1389	3	0.2%	1,392	0	0.0%
WEB・クリエイター系 集計		1,477	1445	32	2.2%	1,496	-19	-1.3%

■職種別平均時給(関西)②:IT・エンジニア系、医療・介護・研究・教育系、工場・軽作業・物流系

大カテゴリ	小職種	2020年4月 平均時給	前年同月比較 ('19/4)			前月比較 ('20/3)		
			平均時給	増減額	増減率	平均時給	増減額	増減率
IT・エンジニア系	CAD (建築・土木・設備)	1,565	1524	41	2.7%	1,559	6	0.4%
IT・エンジニア系	CAD (電気・電子・機械)	1,603	1603	0	0.0%	1,623	-20	-1.2%
IT・エンジニア系	OAインストラクター	1,749	1526	223	14.6%	1,733	16	0.9%
IT・エンジニア系	SE・プログラマ (WEB・スマホ系)	2,245	2070	175	8.5%	2,261	-16	-0.7%
IT・エンジニア系	SE・プログラマ (オープン系)	2,105	2185	-80	-3.7%	2,239	-134	-6.0%
IT・エンジニア系	SE・プログラマ (制御系)	2,169	2113	56	2.7%	2,141	28	1.3%
IT・エンジニア系	SE・プログラマ (汎用系)	1,951	1741	210	12.1%	1,847	104	5.6%
IT・エンジニア系	その他IT・技術系	1,765	1889	-124	-6.6%	1,951	-186	-9.5%
IT・エンジニア系	ネットワークエンジニア	2,212	2249	-37	-1.6%	2,259	-47	-2.1%
IT・エンジニア系	フィールドエンジニア・サービスエンジニア	1,547	1679	-132	-7.9%	1,732	-185	-10.7%
IT・エンジニア系	ヘルプデスク・ユーザーサポート	1,622	1561	61	3.9%	1,642	-20	-1.2%
IT・エンジニア系	運用管理・保守	1,973	1895	78	4.1%	1,983	-10	-0.5%
IT・エンジニア系	設計(建築・土木・設備)	1,726	1738	-12	-0.7%	1,691	35	2.1%
IT・エンジニア系	設計(電気・電子・機械)	1,910	1961	-51	-2.6%	1,947	-37	-1.9%
IT・エンジニア系	評価・テスト	1,722	1642	80	4.9%	1,729	-7	-0.4%
IT・エンジニア系 集計		1,808	1844	-36	-2.0%	1,852	-44	-2.4%
医療・介護・研究・教育系	インストラクター・講師・塾講師	1,890	2011	-121	-6.0%	4,074	-2,184	-53.6%
医療・介護・研究・教育系	その他医療・介護・研究・教育系	1,379	1442	-63	-4.4%	1,441	-62	-4.3%
医療・介護・研究・教育系	医療事務・調剤事務	1,204	1145	59	5.2%	1,192	12	1.0%
医療・介護・研究・教育系	介護系	1,371	1298	73	5.6%	1,346	25	1.9%
医療・介護・研究・教育系	看護系	1,576	1659	-83	-5.0%	1,584	-8	-0.5%
医療・介護・研究・教育系	研究・開発・検査	1,499	1477	22	1.5%	1,490	9	0.6%
医療・介護・研究・教育系	試験監督	-	1016	-	-	1,140	-	-
医療・介護・研究・教育系	歯科衛生士・歯科助手	1,570	-	-	-	1,311	259	19.8%
医療・介護・研究・教育系	治験	1,615	1772	-157	-8.9%	1,599	16	1.0%
医療・介護・研究・教育系	保育系	1,258	1221	37	3.0%	1,241	17	1.4%
医療・介護・研究・教育系	薬剤師・栄養士・管理栄養士・医療技術者	1,409	1308	101	7.7%	1,366	43	3.1%
医療・介護・研究・教育系 集計		1,373	1323	50	3.8%	1,357	16	1.2%
工場・軽作業・物流・土木系	その他工場・軽作業・物流・土木系	1,247	1239	8	0.6%	1,247	0	0.0%
工場・軽作業・物流・土木系	ドライバー・配達・配送	1,252	1180	72	6.1%	1,242	10	0.8%
工場・軽作業・物流・土木系	フォークリフト	1,314	1291	23	1.8%	1,322	-8	-0.6%
工場・軽作業・物流・土木系	機械オペレーション	1,253	1242	11	0.9%	1,264	-11	-0.9%
工場・軽作業・物流・土木系	軽作業 (梱包・仕分け・検品)	1,139	1111	28	2.5%	1,125	14	1.2%
工場・軽作業・物流・土木系	食品・飲料製造	1,184	1129	55	4.9%	1,175	9	0.8%
工場・軽作業・物流・土木系	生産・品質管理	1,393	1298	95	7.3%	1,362	31	2.3%
工場・軽作業・物流・土木系	製造 (組立・加工)	1,246	1235	11	0.9%	1,244	2	0.2%
工場・軽作業・物流・土木系	倉庫管理・入出荷	1,202	1181	21	1.8%	1,190	12	1.0%
工場・軽作業・物流・土木系 集計		1,203	1175	28	2.4%	1,193	10	0.8%
総計		1,367	1342	25	1.9%	1,363	4	0.3%